

# Tarvikekuvasto



# DeLaval Myyntitiimi

Sähköpostit: etunimi.sukunimi@delaval.com



**Tuomas Kuusinen**  
Myyntijohtaja  
040 144 0357



**Janne Pesola**  
Projektituki  
0400 388 496



**Keijo Sillanpää**  
Projektituki  
040 158 3411



**Jenny Salmela**  
Jälkimarkkinatuki  
040 163 4597



**Pasi Toropainen**  
Myyntituki  
0400 207 656



**Elisa Kervinen**  
040 547 0448



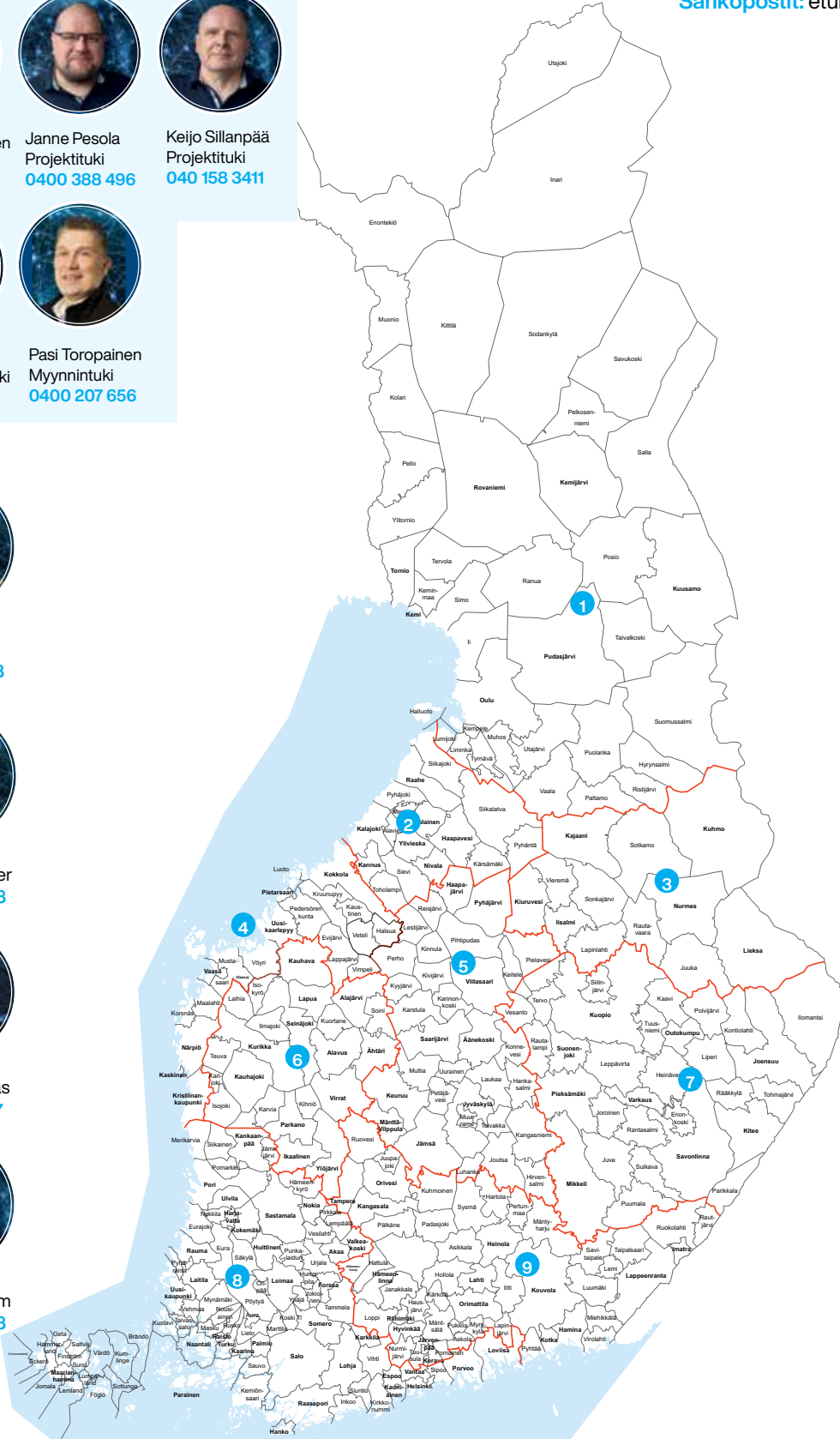
**Liisa Staudinger**  
040 158 1048



**Tero Peltokangas**  
040 620 4267



**Mika Söderblom**  
040 704 5668



**Juha Poropudas**  
0400 388 487



**Heikki Antikainen**  
040 199 3317



**Tuomo Siljanen**  
040 356 5092



**Jarno Kumpulainen**  
0400 388 497



**Heikki Ahola**  
040 679 8114

## Tilaneuvot

Tiiminvetäjä	Etelä-Suomi, itä	Etelä-Suomi, länsi	Etelä-Pohjanmaa	Ruotsinkielinen Pohjanmaa	Länsi-Suomi	Pohjois-Suomi	Pohjois-Savo
<b>Marjaana Peltola</b> 040 138 4818	<b>Tiina Marttila</b> 040 664 1426	<b>Salla Rautio</b> 040 190 4358	<b>Katja Ala-Nikkola</b> 040-1851580	<b>Jenny Finnholm</b> 040 158 0743	<b>Jenny Klemola</b> 040 132 0136 vanhempainvapaa	<b>Maiju Maaninka</b> 040 131 9384	<b>Heidi Niskanen</b> 040-3531770

## Huoltopäälliköt

Etelä-Suomi	Pohjanmaa	Pohjois-Suomi
<b>Mikael Manninen</b> 040 161 6302	<b>Perttu Kokkinen</b> 040-357 5809	<b>Teemu Tiitta</b> 040 158 3847

**Asiakaspalvelu** 0207 568 201 asiakaspalvelu@delaval.com **24/7 lypsypu** 0600-14122

Normaaliin työaikaan voit soittaa omalle huoltoteknikkollesi. Muina aikoina voit soittaa maksulliseen palvelunumeroon, jossa vastaa DeLaval-asiantuntija. Usein jo hyvät neuvot riittävät mutta tarvittaessa tilalle saadaan myös huoltoteknikko ja varaosat. 20€ / puhelu + 1,99€/min, sis. alv 24%. Huoltoteknikon palvelut hinnaston mukaan.

# Aakkosellinen sisällysluettelo

## A

Ajoneuvonpesuaine.....	21
Alkali 1+, jauhepesuaine.....	9
Alumiinivarret harjoihin.....	23
Annosteluautomaatti.....	9
Annostelupumput pesuaineelle.....	20
Avohaalarit.....	45

## B

Biocell™, utarepyyhe.....	13
Biofoam Plus, vedinvahto.....	13

## C

Camera Cleaner VMS lypsyrobottiin 12	
CFD100 emäksinen pesuaine.....	8
Cidmax hapanpesuaine.....	8
CMT utaretulehdustesti.....	16
Cream vedinvoide.....	15

## D

DCC solulaskurin kasetit.....	16
Desinfiointiaineet.....	38
Desinfiointiallas.....	36
Dish Cleaner käsitiskiaine.....	21
Dipal RTU vedinhoitoaine.....	7
DryMaxx™ kuivike.....	11
Drycel utarepyyhe.....	13

## E

EcoPaper Utarepaperi.....	14
Eläinten merkintä tuotteet.....	40
Emäspesuaineet.....	8
Ergovarret harjoihin.....	23
Ergo rehukaukalo.....	28
Esiliinat.....	42
Etuojelma.....	63
Evanza lypsin.....	54
Extra emäksinen nestepesuaine.....	8

## F

Foam Cleaner navetanpesuaine.....	21
Fresh25 nestepesuaine.....	8

## H

Haalarit.....	45
Hamra Red vedinhoitoaine.....	7
Hamra Soap utaresaippua.....	13
Hapanpesuaineet, jauhemaiset.....	9
Hapanpesuaineet, nestemäiset.....	8
Harjat.....	23-24, 36
Harjanvarret.....	23
Hevoskaukalot.....	28
Hihansuojat.....	42
Hydrauliöljy BIO VMS.....	19
Hygieniavarustet.....	23
Hygieniset työkalut.....	24

## I

Ikkunapyydyys kärpäksille.....	62
Imemisenestini.....	29
IodoFence™ vedinhoitoaine.....	6

## J

Jalkalasta.....	25
Jauhepesuaineet.....	9
Juoma-altaat pihattoon.....	33
Juomakupin kiinnikkeet.....	31
Juomakupit, venttiilit.....	30-31

Juomaveden lämmitysjärjestelmä 31	
-----------------------------------	--

## K

Kaksoissuodatin.....	10
Kameran pesuaine.....	12
Kannulypsykone.....	18
Kanisterin avaja.....	20
Karjajarjat.....	60
Karvanleikkukoneet.....	34
Karvanleikkukoneen öljy.....	19, 34
Kertakäyttöhaalarit ja kengänsuojukset.....	38
Kiinnikkeet juomakupeille.....	31
Kiinteä karjajarja.....	61
Kipattavat juottoaltaat.....	32
Klooritabletit.....	14
Komprimatöljy.....	19
Korkkihana.....	20
Kuivauslastat harjanvarsiin.....	23
Kuivikkeen lisäaine DryMaxx™.....	11
Kuivikkeen levitin.....	11
Kuurausharjat.....	23
Kynsiharja.....	23
Kyttyet.....	40
Kärpäsnauhat, -paperit ja -pussit.....	62
Käsienpesuaine, Regular.....	21
Käsienpesuaine, Ultra.....	21

## L

LactiFence vedinhoitoaine.....	6
Laitumen vesialtaat.....	32
Lampaiden karvanleikkukoneet.....	34
Lantakolat.....	37
Lastenvaatteet.....	41
Letkunohjain parsinavettaan.....	18
Letkut.....	57
Liikkuva lypsy-yksikkö.....	18
Lypsimet.....	54-56
Lypsesiliinat.....	42
Lypsyjakkara.....	29
Lypsykäsiineet.....	42
Lypsyliinat.....	14
Lypsyvoiteet.....	15
Lypsyvyö "Kenguru".....	29
Lypsy-yksikkö, liikkuva.....	18
Lypsäjän vaatteet.....	42
Lämmitettävä juoma-allas.....	32-33

## M

Maidonlämmitin.....	25
Maito- ja tyhjötetut.....	57
Maitoletkuharja.....	24
Maitosuodattimet.....	10
Merkintä tuotteet.....	40
Mikrokuitu-utarepyyhe.....	14
Mint Cream utarevoide.....	15
Muovisangot.....	26

## N

Navetanpesuaine.....	21
Nestemäiset pesuaineet.....	8
Nestesaippuat.....	21
Nitriilihanskat.....	42
Numerot kaulanauhoihin.....	38
Nännikumiharja.....	24
Nännikumit.....	52

## O

OceanBlu spray vedinhoitoaine.....	7
------------------------------------	---

OptiCid hapanpesuaine.....	8
OCC kemikaalisarja VMS:lle.....	17

## P

Painomittanauha.....	40
Paperinannostelijat.....	14
Paperin annosteluämpäri.....	13
Parlour Cleaner navetanpesuaine.....	21
Parsimatot.....	49
Parsipedit.....	48
PeraDis, desinfiointiaine.....	12
Pesuaineet.....	8
Pesuaineannostelijat.....	21
Pesusienet.....	20
Pinnoitustuotteet.....	50
PMU kannulypsykone.....	18
Potkunestini.....	29
Prima Plus vedinhoitoaine.....	7
Puremaventtiilit.....	31
Pullo- ja putkiharjat.....	24
Pyykinpesuaine.....	21

## R

Rehukauhat.....	28
Rehukaukalot.....	28
Ruokintapöydän pinnoitus.....	50

## S

Saapaspesuri.....	36
Saappaat.....	43
Sangot.....	26
Sankoharjat.....	23
Seinäpaneelit.....	50
Selkäharjat.....	28
Siiviläsukat.....	10
Siiviläsukkateline.....	10
Silikonispray.....	19
Smooth Care lypsyvoide.....	15
Softshell vaatteet.....	43
Softcell™, utarepyyhe.....	14
Solofeed rehukaukalo.....	28
Solulaskurin kasetit.....	16
Solutesti CMT.....	16
Spray pullo.....	6
Spraypistooli.....	20
Sukat.....	46
Suodatinpanos V300 TCA, PCF.....	12
Suojavarusteet navettaan.....	42
Suolakiviteline.....	28
Super, emäksinen nestepesuaine.....	8

## T

Tarkistusastiat.....	13
Teräsarjat karvanleikkukoneisiin 34-35	
Terässanko ja -kulho.....	26
Tilasäiliöharja.....	24
Tiskiharjat.....	22
Titan.....	7
Transponderi-kaulanauhat.....	38
TriFender vedinhoitoaine.....	7
Tuttiämpärit.....	27
Tuttipullon teline.....	27
Tyhjennystulpat.....	18
Tyhjöpumppuöljy.....	19
Tykytinöljy.....	19
Työhaalarit.....	45
Työhousut ja -takki.....	44
Työvaatepesuaine.....	21

Työvaatteet.....	42-48
------------------	-------

## U

Uimuriventtiili.....	31
Utarehygieniä.....	4-5
Utarelaastari.....	15
Utareliivit.....	15
Utarepaperit ja -pyyhkeet.....	13-14
Utaresaippuat.....	13
Utaretulehdustetit.....	16-17

## V

Vaa'at.....	26
Vaahdotuspullo.....	13
Vaahtopesuaine.....	21
Vaatepesuaine.....	21
Vaihtolavat harjanvarsiin.....	23
Valenänni.....	18
Vasikanjuomavispilä.....	26
Vasikkabaarit.....	25
Vasikkaliivi.....	25
Vasikkakarjajarja.....	61
Vasikkapullot.....	27
Vasikkatutti.....	25
Vedinhoitoaineet.....	4-7
Vedinkastopullot.....	6
Vedinlaastari.....	15
Vedinspray suutin.....	12
Vedintenpesuaine V300 robotille.....	12
Vedinoiteet.....	15
Vehicle Cleaner konepesuaine.....	21
Vesialtaat laitumille.....	32
Vispilä.....	26

## Ä

Ämpärit.....	26
--------------	----

## Ö

Öljyt.....	19
------------	----

# Lypsyn jälkeiset ratkaisut karjasi tarpeisiin

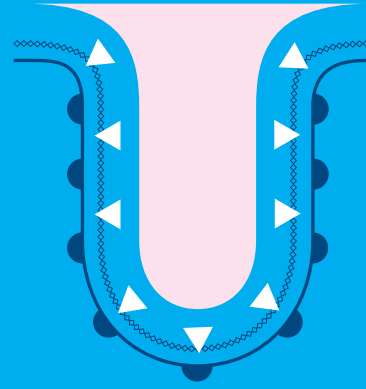
## VEDINHOIDON KOLME YDINASIAA

**Hyökkäys** Bakterien hävittämiseen tarkoitettun tuhovoiman kohdistaminen oikein, oikealla voimakkuudella, pidemmän aikaa.

**Ihon kunto** Auttaa varmistamaan, että vetimien kunto ei vaarannu, koska se on paras suoja tulevia tulehduksia vastaan.

**Suojaus** Toimiminen ympäristön ja vetimien välissä.

Kaikki vedinhoito-aineemme soveltuvat myös Luomuun!



### Dipal RTU

#### Jodipohjainen vedinhoitoaine

- Hyvä teho taudinaiheuttajiin
- Hyvä hoitavuus vetimien iholle
- Voidaan käyttää sprayna tai kastona



### OceanBlu™ spray\*

#### Glykoli- ja salisyylihappopohjainen vedinhoitoaine

- Nopea teho taudinaiheuttajiin
- Erinomainen hoitavuus vetimien iholle
- Voidaan käyttää sprayna, kastona ja VMS:llä



### TriFender™ Jodipohjainen vedinhoitoaine

- Erinomainen teho taudinaiheuttajiin
- Erinomainen hoitavuus vetimien iholle
- Voidaan käyttää sprayna, kastona ja VMS:llä



### Prima Plus

#### Vetyperoksidipohjainen (+salisyylihappo) vedinhoitoaine

- Hyvä teho taudinaiheuttajiin
- Erinomainen hoitavuus vetimien iholle
- Voidaan käyttää sprayna, kastona ja VMS:llä

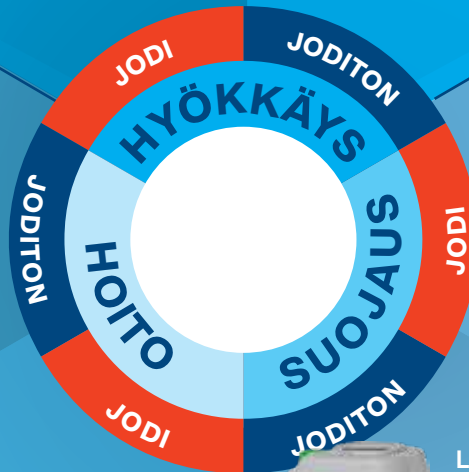


Tehokas, patentoitu jodin toiminta, I-tech



### Hamra Red klooriheksidiinipohjainen vedinhoitoaine

- Hyvä teho taudinaiheuttajiin
- Erinomainen hoitavuus vetimien iholle
- Voidaan käyttää sprayna, kastona ja VMS:llä



### IodoFence™

#### Hyvin näkyvä jodipohjainen kalvon muodostava vedinkastoaine

- Erinomainen vetimien desinfiointien suoja lypsystä toiseen
- Erinomainen vetimien hoitoaine
- Parempi kesto ja näkyvyys ajan mittaan
- Voidaan käyttää ainoastaan vedinkastona



Tehokas, patentoitu jodin toiminta, I-tech

### LactiFence + maito- ja salisyylihappopohjainen vedinkastoaine

- Kalvonmuodostava
- Erinomainen teho taudinaiheuttajiin
- Hyvä hoitavuus vetimien iholle
- Voidaan käyttää ainoastaan vedinkastona



### Titan.

#### Maito- ja salisyylihappopohjainen vedinhoitoaine

- Kalvonmuodostava, mutta sopii myös spray-käyttöön
- Erinomainen teho taudinaiheuttajiin
- Hyvä hoitavuus vetimien iholle





Patentoidut tuotteiden ominaisuudet ovat varma valinta parempaan utareterveyteen

Tuote	Teho bakteereja vastaan						Ihon hoitavuus	Käyttötapa	
	Klor-heksidiini	Jodi	Jodi I-tech	Vetyperoksidi	Maito +salisyli-happo	Glykoli-salisyyli-happo			
<b>Titan</b> Käyttövalmis, tehoaineena maito- ja salisylihappo					***		+++		
<b>Tri-Fender</b> Käyttövalmis, tehoaineena jodi			***				+++		
<b>OceanBlu spray</b> Käyttövalmis, tehoaineena glykoli- ja salisylihappo						**	+++		
<b>Dipal RTU</b> Käyttövalmis, tehoaineena jodi		**					+		
<b>Hamra Red</b> Käyttövalmis, tehoaineena klooriheksidiini	**						+++		
<b>Prima Plus</b> Käyttövalmis, tehoaineena vetyperoksidi ja salisylihappo				**			+++		
<b>IodoFence™</b> Käyttövalmis, tehoaineena jodi			***				+++		
<b>LactiFence +™</b> Käyttövalmis, tehoaineena maito- ja salisylihappo					***		+++		

# Utarehygienia lypsyn jälkeen

Paras vakuutus vetimille!

Kaikki  
vedinhoito-  
aineemme  
soveltuvat  
myös  
Luomuun!

Tehokas,  
patentoitu  
jodin toiminta,  
I-tech



**IodoFence™** jodipohjainen vedinkastoaine  
(2500 ppm)

- Käytetään vain kastona
- Kalvonmuodostava
- Erinomainen teho taudinaiheuttajiin
- Erinomainen ihoa hoitavuus (5,1% (glyseriini + sorbitoli))
- Aurinkosuojakerroin 6

741006641 20l  
741006642 60l  
741006643 200l



Aurinko-  
suoja-  
kerroin 6



**LactiFence +** maito- ja salisyylihappopohjainen vedinkastoaine  
(3 % maitohappo + 0,2 % salisyylihappo)

- Käytetään vain kastona
- Kalvonmuodostava
- Erinomainen teho taudinaiheuttajiin
- Erinomainen ihoa hoitavuus (yli 13 % glykoli, sorbitoli, lanoliini, allantoiini)

741006321 10L  
741006322 20L  
741006323 60L  
741006324 200L

LactiSyn



JODITON



## Vedinkastopullot

DeLaval vedinkastopullovalikoima on kattava - sisältäen perinteisen mallin, mallin missä neste ei valu takaisin sekä käyttäjälle ergonomisen mallin, missä on 90-asteen kulma.

1. 92065136 Vaahdotuspullo Biofoam Plus
2. 92065122 90° kulmalla, perinteinen
3. 96500381 Perinteinen
3. 830679180 Aine ei valu takaisin pulloon

## DeLaval spraypullot

Suukappale ruostumatonta terästä, suihku vinosti ylöspäin

4. 98795820 600ml
5. 89503017 500 ml



1



2



3



4



5

\*Käytä biosidejä turvallisesti. Lue etiketti ja tuotetiedot aina ennen käyttöä.

## Titan™

DeLavalin ensimmäinen  
kalvonmuodostava vedinsuihke

Maito- ja salisyylihappopohjainen kalvonmuodostava vedinsuihke (3,6 % maitohappo ja 0,2 % salisyylihappo)

- Tehokas suoja taudinaiheuttajia vastaan lypsyjen välillä
- Nopea kuivumisaika, vaikka muodostaa kalvon
- Erinomaiset spray-ominaisuudet
- Voidaan käyttää sprayna ja VMS:llä

741006342	20 l
741006343	60 l
741006344	200 l
741006345	1000 l

LactiSyn BARRIER



## GoBlu

Uuden sukupolven  
vedinhoitoa



### OceanBlu™ -spray

Glykoli-salisyylihappopohjainen vedinhoitoaine (glykolihappo 0,99 % ja salisyylihappo 0,25 %).

- Nopea ja hyvä teho taudinaiheuttajiin.
- Tehoaineiden ihoa hoitavuus (+9,8 % glyseriini ja glykoli).
- Voidaan käyttää sprayna, kastona ja VMS:llä. Voidaan perinteisessä lypsyssä käyttää myös vedinten desinfiointivaahtona vaahdotuspullossa ennen lypsyä

741006273	10 l
741006274	20 l
741006275	60 l
741006276	200 l
741006277	1000 l



Tehokas,  
patentoitu  
jodin toiminta,  
I-tech

### TriFender™ jodipohjainen vedinhoitoaine (2500 ppm)

- Erinomainen teho taudinaiheuttajiin
- Erinomainen hoitavuus vetimien iholle (2 % glyseriini + neutraali pH 5-6)
- Voidaan käyttää sprayna, kastona ja VMS:llä.

741006620	10 l
741006611	20 l
741006612	60 l
741006613	200 l
741006614	1000 l



### Hamra Red klooriheksidiinipohjainen vedinhoitoaine (4200 ppm / 0,4 %)

- Hyvä teho taudinaiheuttajiin
- Erinomainen hoitavuus vetimien iholle (10,5 % glyseriini, sorbitoli, lanoliini, allantoiini)
- Voidaan käyttää sprayna, kastona ja VMS:llä.

741006040	10 l
741006041	20 l
741006042	60 l
741006045	200 l
741006048	1000 l



JODITON



### Prima Plus vetyperoksidipohjainen vedinhoitoaine (0,91 % vetyperoksidi + 0,2 % salisyylihappo)

- Hyvä teho taudinaiheuttajiin
- Erinomainen hoitavuus vetimien iholle (10 % glyseriini)
- Voidaan käyttää sprayna, kastona ja VMS:llä.

741006245	20 L
741006246	60 L
741006247	200 L



### Dipal RTU jodipohjainen vedin- hoitoaine (1500 ppm)

- Hyvä teho taudinaiheuttajiin
- Hyvä hoitavuus vetimien iholle (4 % Glyseriini ja sorbitoli)
- Voidaan käyttää sprayna tai kastona

741006464	20 L
741006466	60 L
741006467	200 L
741006468	1000 L



**Tiesitkö, että vedinhoitoaineen käyttö on yksi tärkeimmistä tekijöistä, jotka pienentävät solulukua ja ehkäisevät uusia utaretulehduksia?**

Käytä vedinhoitoainetta säännöllisesti jokaisen lypsyän jälkeen paremman utareterveysmahdollistamiseksi. Huolehdi, että vedinhoitoaine levittyy vetimiin välittömästi lypsyän jälkeen ja että lehmä pysyy pystyssä vähintään 30 min ennen makuulle menoa, jotta vedinkanava ehtii sulkeutua. Muista huolehtia myös vedinhoitoaineen annosteluvälineiden puhtaudesta ja toiminnasta.

# Nestemäiset lypsylaitteiston pesuaineet

Valitse sopivin pesuaine tilasi tarpeisiin!

## Fresh25 -emäspesuaine

Edullinen emäspesuaine yhdessä OptiCidin kanssa vuoropesuun kun veden kovuusarvo on pehmeä.

741007080	25 L
741007081	60 L
741007082	200 L



## OptiCid - hapanpesuaine

Edullinen hapanpesuaine vuoropesuun. Poistaa tehokkaasti kalkkeutumat. Typpihappopohjainen.

92053024	20 L
92053026	60 L
92053027	200 L



## CFD100 -emäspesuaine

Klooriton ja fosfaattiton emäspesuaine vaativiin olosuhteisiin. Cidmaxin kanssa erinomainen yhdistelmä vuoropesuun.

741007190	20 L
741007191	60 L
741007192	200 L



## Super -emäspesuaine

Super on pesuaine vaativiinkin olosuhteisiin. Soveltuu kierto- ja vuoropesuun. Fosfaattiton.

741007035	25 L
741007036	60 L
741007037	200 L



## Extra-emäspesuaine

Extra on erinomainen pesuaine kun pesuolosuhteet ovat haastavat ja puhtaudesta ei haluta tinkiä. Säilyttää klooripitoisuutensa tasaisena. Soveltuu parhaiten kun veden kovuusarvo on korkea. Kierto- sekä vuoropesuun. Fosfaattiton.

92050280	20 L
92050281	60 L
92050282	200 L



## Cidmax -hapanpesuaine

Cidmax on nestemäinen hapanpesuaine kaikkiin olosuhteisiin. Oikealla käyttöiheydellä se estää maitokiven muodostumisen. Rikki- ja fosforihappopohjainen, jolloin se on hellävaraisempi laitteistoille kuin OptiCid.

741007302	10 L
741007304	25 L
741007306	60 L
741007307	200 L



\*Käytä biosidejä turvallisesti. Lue etiketti ja tuotetiedot aina ennen käyttöä.

## LYPSYVALMIS

Haluamme varmistaa että lypsyn alkaessa lypsyjärjestelmäsi on aina valmiina lypsämään, kuljettamaan ja varastoimaan korkealuokkaista maitoa.

Mitä Lypsyvalmis tarkoittaa?



[www.delaval.com/fi/lisatietoa/lypsyvalmis](http://www.delaval.com/fi/lisatietoa/lypsyvalmis)



# Jauhepesuaineet

Kaikki  
pesu-  
aineemme  
soveltuvat  
myös  
Luomuun!



## Alkali 1+ - jauhepesuaine

Suomen suosituin lypsylaitteiston emäksinen jauhepesuaine. Alkali 1+ on yhdistelmäpesuaine eli se puhdistaa ja desinfioi. Alkali 1+ on avain hyvään pesutulokseen myös haastavissa olosuhteissa, jotka voivat johtua esimerkiksi kovasta ja rautapitoisesta vedestä. Erinomaisesta pesutehostaan huolimatta, Alkali 1+ ei kuluta lypsylaitteiston kumiosia. Käytä Alkali 1+ emäspesuainetta parhaan pesutuloksen saavuttamiseksi, kierto- tai vuoropesuna Hapanpesujauhe 50 kanssa.

96030701 25 kg

96030101 10 kg



## Hapanpesujauhe 50

Hapanpesujauhe, joka poistaa saostumat laitteistosta ja ehkäisee maitokiven muodostumista. Voidaan käyttää myös kierto- tai vuoropesuaineena DeLaval Alkali 1+:n kanssa.

741001505 10 kg

## Annosteluautomaatti ED100

Annosteluautomaatti nestemäiselle pesuaineelle. Puoliautomaattinen täyttö ja täysautomaattinen tyhjennys.

184001360 ED100-annostelija, 230 V. (2 säiliötä, 1 venttiili. puoliautom.)

184001361 ED100 annosteluautomaatti, 24 V (puoliautom.)

92600083 ED100-varasäiliöt 2 kpl/pkt (myös BCD)



# OLE LYPSYVALMIS

# Maitosuodattimet



## Sininen siiviläsukka, ommellut reunat, 120g

VMS-suodattimessa on ommellut reunat. Suodatin vaihdetaan joka kerta VMS-järjestelmän pesun yhteydessä, mikä tarkoittaa 3 kertaa vuorokaudessa 100 kpl/pkt.

98079627 620x60 mm -VMS 2004, valk.

98079632 570x44 mm VMS 2005-, sin.

98079633 1040x44 mm, sininen

## Valkoinen siiviläsukka, liimasaumattu, 60g 200 kpl/pkt.

Luotettava ja tehokas perussuodatin.

90577610 320x60 mm

90577611 620x60 mm

98498680 610x95 mm

## Valkoinen siiviläsukka, ommellut reunat, 70g 200 kpl/pkt.

Vahvempi suodatin korkeammalle maidonvirtaukselle.

90577670 320x60 mm

90577644 455x75mm

90577671 620x60 mm

## Valkoinen siiviläsukka, liimasaumattu, 70 g 200 kpl/pkt

90577642 250x60mm



## Sininen siiviläsukka, liimasaumattu 200 kpl/pkt.

Tarkempaan maidon seurantaan. Sininen väri paljastaa helposti muutokset maidossa. Tehokas suodatussyky.

90577710 320x60 mm, 60g

90577711 620x60 mm, 80g

## Siiviläsukkateline

Kokonaisuudessaan kestävä ruostumatonta terästä. Voidaan asentaa pysty- tai vaaka-asentoon.

### MFD600

Mitat: pituus 665 mm, leveys 124 mm, korkeus 290 mm, sopii enintään 650 x 120mm kokoisille suodattimille.

2150008573

### MFD1000

Mitat: pituus 1163 mm, leveys 240 mm, korkeus 324 mm, sopii enintään 1100 x 230 mm kokoisille suodattimille.

2150008574



**VMS kaksoissuodatin**  
vaihtaa maitosuodattimen  
automaattisesti pesun jälkeen.



# DryMaxx™ - parantaa eläimen makuualueen puhtautta

DryMaxx on kuivikkeen lisäaine, jonka teho perustuu erinomaiseen kuivitustehoon ja sitä kautta heikentää taudinaiheuttajien elinoloja. Aine voi imeä kosteutta jopa 140 % oman painonsa verran ja sen käyttömäärä on alhainen. Tuote on valmistettu luonnon omasta piimaasta.

Lisäksi se neutraloi mm. ammoniakkin hajua ja vähentää karpästen määrää. Hieman rakeistettu olomuoto taas auttaa estämään pinnan liukkaita ja saa aineen pysymään paremmin paikallaan.

DryMaxxia voidaan käyttää pelkästään tai yhdessä esim. kutterin kanssa. Se soveltuu kaikille koti- ja lemmikkieläimille.



**22 kg**  
ref. 92067004

## Kuivikkeenlevitin MBS19

DryMaxx-kuivikkeen levittämiseen. Käytetään akkuporakoneella (ei sisälly toimitukseen).

Tilavuus 12 L.  
87250201



**1 suursäkki =  
kuivitustehoa vähintään  
3000 parteen.**

Käyttömäärä 1. kerta 100 g/neliö,  
ylläpito 50 g/neliö 1-2 krt/vko.  
Laskettu että kuivitetaan  
parren takaosa 1-1,5 neliötä.

**500 kg**  
ref. 92067002

Katso video Timin  
Farmin DryMaxx  
käyttökokemuksista  
ja kuivikkeen-  
levittimen käytöstä:



# Utarehygienia

Utareiden esikäsitteily ennen lypsyä auttaa nopeuttamaan maidon laskeutumista utareeseen - se kannattaa

## Vedinten pesuaine VMS V300-lypsyrobotille

Vedinten pesuaine parantaa vedinten puhdistumista ennen lypsyä VMS:llä. Vedinten puhtaus ennen lypsyä on tärkeää, koska liikaisilla vetimillä on yhteys korkeaan solulukuun ja utaretulehduksiin. Mieta, maitohappopohjainen aine tehostaa vedinpesua ennen lypsyä, mutta auttaa myös pitämään pesukupin ja käsivarren puhtaampana. Soveltuu käytettäväksi VMS V300-lypsyrobotilla automaattisesti, jos robotissa on lisävarusteena vedinpesun lisäaineannostelu.

741006756 60 L

741006757 200 L

**Annostelu:** 0,5 % liuoksella (suositus 5 ml ainetta + 1 L vettä)



## Suunniteltu VMS V300:n PureFlow-järjestelmään!

DeLaval PureFlow-kuppi käyttää ainutlaatuaista ilman, veden ja saippuan (suositeltu) yhdistelmää vetimen pesuun, kuivaukseen ja stimulointiin niin, että vedin on valmis lypsyy.



## Suutin vedinspray V300 (valkea)

Valkoisella suuttimella entistä tarkempi vedinspray ja alhaisempi vedinhoitoaineen kulutus

2150028753



## Kameran pesuaine

VMS V300-lypsyrobotilla käytetään vettä ja pesuainetta robotin kameran puhdistamiseen. Camera cleaner pitää VMS-lypsyrobotin kameran puhtaana ja tehostaa lypsyn sujumista. Tiivisteestä valmistetaan 0,2 % käyttöliuos: Sekoita 20 ml pesuainetiivistettä 10 litraan vettä.

741007750 1l



## PeraDis desinfiointiaine 20L

Lypsyliinojen, lypsien, lypsylaitteiston, tilasäilön ja jalkineiden desinfiointiin. Voidaan käyttää myös harjojen pesuun automaattisessa lypsyjärjestelmässä. Tuhoaa bakteerit ja estää niiden leviämisen. Ympäristöystävällinen, ei myrkyllisiä jäämiä; vetyperoksidi hajoaa vedeksi ja hapeksi. Käyttömäärä esim. jalkineille 0,4 dl/10 L vettä 92086211

## Sieni VMS:n kameranpuhdistukseen

91309280 10 kpl/pkt



Vaihda säännöllisesti!

## Suodatinpanos V300 TCA, PCF

TCA-vedinpesun lisäainejärjestelmä tulisi desinfioida kerran kuukaudessa PeraDis-desinfiointiaineella ja samalla siihen tulisi vaihtaa myös suodatinpanos.

PCF-pesu- ja vedinkuppien kemiallisen välihuuhtelun järjestelmään suodatin tulisi vaihtaa 12 kuukauden välein 2150003318



VMS:n OCC-solulaskurin kulutustarvikkeet s. 17

## Biofoam Plus

Biofoam Plus on vaahtoava puhdistusaine vetimille ennen lypsä. Se tuo lisätehoa vedinten puhdistamiseen ja poistaa likaa tehokkaasti. Tehokas puhdistus vähentää vetimen pinnalta bakteereja ja ehkäisee niiden leviämistä. Lisäksi luonnollisten aineiden seos pitää vetimen ihon pehmeänä ja joustavana. Koostumuksessa maitohappo ja sorbitoli. 2,5 dl riittää 40 lehmän vedinten puhdistukseen kahdella lypsäkerralla.

Täytä 2/3 vaahtotuspullosta Biofoam Plussalla ja muodosta vaahtoa puristamalla pulloa. Annostele vaahto vetimiin vaahtotuspullolla, anna vaikuttaa noin 30 sekuntia ja kuivaa paperilla. Lypsä esisuihkeet ja tarkasta maidon laatu.

741006780	10 L
741006781	20 L
741006782	60 L
92065136	Vaahtotuspullo



Vaahtotuspullo

## Biocell™

Biocell™ -utareppyhe on luonnollinen ja ympäristöystävällinen, patentoitu kertakäyttöpaperi. Siinä yhdistyvät kertakäyttöisen paperin ja hyvän puhdistusliuoksen edut. Maitohappopohjainen liuos puhdistaa vetimet tehokkaasti ja hoitaa vedinten ihoa. Lika ei tartu hyväkuntoiseen vetimeen niin tiukasti, joten puhdistus on jatkossa helpompaa. Säilytä utarepyyhkeet annosteluämpärissä, josta niitä on helppo ottaa. 741006806 2 kpl 600 arkin rullaa/paketti



## Drycel™ kuiva utarepyyhe

Drycel™ kostutetaan ennen käyttöä lisäämällä annosteluämpäriin utaresaippuaa ja 3 litraa vettä rullaa kohti. 1 pkt, à 8 rullaa x 600 arkia 98826380

Kätevä annosteluämpäri



## DeLaval paperin annosteluämpäri

Sopiva Biocell kosteille pyyhkeille ja Drycel™ pyyhkeille. Pyyhe on helppo vetää ja repäistä aukon reunaan vasten. 97105050

## Hamra Soap utaresaippua

Tiiviste utarepyyhkeiden kostutukseen/ puhdistusliuokseen. Utaresaippuan käyttö vähentää bakteerien leviämistä myös lypsäjän käsissä. Käyttöliuos 1% (1 dl 10 litraan vettä) utarepyyhkeiden kostutukseen. Hamra Soap utaresaippua voi käyttää myös vaahtopesuna.



Valmista uusi liuos ennen jokaista lypsä: annostelu 1dl Hamra Soap ja 9dl haaleaa vettä. Annostele vaahtoa vetimiin vaahtotuspullolla, anna vaikuttaa 15-30 s. ja puhdista ja kuivaa vetimet puhtaalla ja kuivalla paperilla.

741006707	10L
741006708	20L

Voi käyttää nesteinä, suihkeena ja vaahtotettuna

## Tarkistusastiat

Käytä aina tarkistusastiaa ennen lypsä, kun otat esisuihkeita. Näin voit havaita maidossa tapahtuvat muutokset. Tekee utareterveyden ja maidon tarkkailusta helpompaa kuin koskaan. Maidon pyörittely tarkistusastiassa näyttää mahdolliset merkit utaretulehduksista tai muista utareterveysongelmista.

1. 96502280 Perinteinen malli
2. 98795830 Roiskesuojalla
3. 96502285 Ergo-malli

Helposti mukana pidettävä 300 ml tarkistusastia.



1.



2.



3.





### DeLaval EcoPaper utarepaperi

35 x 25,5 cm. 2rll x 1000 arkkia. Soveltuu erinomaisesti myös korjaamokäyttöön. 100% kierrätetystä selluloosasta valmistettu pehmeä, imukykyinen ja kestävä paperipyhye. Ideaalinen utareiden pesuun - imee hyvin mitä tahansa nestettä, valuttamatta sitä. Samanaikaisesti se on hellävarainen vetimille. Turvallinen myös elintarvikekäytössä. 92065090

### Softcel™

Vahva ja pehmeä paperi, jolla on helppo kuivata vetimet ennen lypsä. Kaksikerroksinen Softcel on kierrätyspaperia ja sopii hyvin myös kotitalous- ja korjaamokäyttöön. Erittäin imukykyinen. 2150026889 500 arkkia x 6 rullaa  
2150026890 1000 arkkia x 2 rullaa

### DeLaval paperiannostelijat

Käytä paperia helposti, taloudellisesti ja hygieenisesti lattia- ja seinäannostelijoiden avulla



**Lattiateline** 500/1000 arkin rullalle.  
98740680

**Seinäannostelija**  
98732580 **pieni**  
500 arkin rullalle

98732480 **iso**  
Softcel ja Eco 1000 arkin rullalle



### Utareppyhe UT507, 25 kpl/pkt

Kestävä ja imukykyinen utareppyhe, joka on pehmeä ja säilyttää muotonsa hyvin. Synteettisen materiaalin ansiosta kuivuu nopeasti. Sopii niin navettaan kuin keittiöön ja ikkunanpesuun. 92065150 360 x 370 mm



**Utareppyhe, erikoisvahva**  
36 x 37 cm, 10 kpl  
97312182



### Utareppyhe ruutukuviolla

Paksu, vahva kudottu kangas, joka on tehokas sekä stimuloituihin että utareiden kuivaamiseen. 30 x 35 cm, 10 kpl  
97312180

### Utareppyhe kudottu, "Alfa"-utareppyhe

Utareppyhe 100% puuvillaa. Pehmeä ja miellyttävä. Erittäin suosittu malli. 30 x 35 cm, 10 kpl  
97312183



### Mikrokuitu-utareppyhe

Premium-utareppyhe, erittäin kestävä ja hyvä puhdistuskyky. Käytä aina vähintään yksi lypsylina lehmää kohti. Koko 31 x 31 cm. 12 kpl/pkt  
92065151



### Utareppyhe Super50, synteettinen

Pehmeä utareppyhe kestävästä synteettisestä materiaalista. 34 x 37 cm, 50 kpl/pkt  
4784481091



### DeLaval klooritabletit

Säilytä utarepyyhkeet lypsysten välillä klooriliuoksessa. Kloori desinfioi ja estää bakteerikasvun. 1-2 tablettia 10 litraan vettä. 300 kpl/pkt  
92086300

# Vedinvoiteet ja utareiden hoito

Utareet ja vetimet tarvitsevat lisäapua



## Cream vedinvoide

Tehokkaasti ihoa pehmentävä ja kosteuttava voide.

92065202 500 ml

## Täyttöpullo

92065203 2500 ml

## Cream 2,5 L

sis. koukku ja annostelunippa

92065204

## Ripustuskoukku

2,5 L pullolle varaosana

92065131

## Annostelunippa

2,5 L pullolle varaosana

92065132

## sMOOth vedinrasva

Tehokas kaikissa olosuhteissa.

Vaseliinipohjainen tehokkaasti

pehmentävä lypsyvoide

sisäruokintakaudelle. Muodostaa

suojaavan kerroksen. Vedetön.

sMOOth-vedinrasvaa voidaan käyttää

myös lemmikkieläinten tassuille,

hevosille tai erittäin kuiviin ihonkohtiin.

92065200 1000 ml



## Bandage-utarelaastari

Itsekiinnittyvä, hengittävä, joustava laastari, joka ei tartu kipeästi ihoon tai karvoihin. Myös kotikäyttöön. Pituus 5 m. Leveys 6 cm.

98679401

## Utareliivit

88439501

M

88439502

L

88439503

XL

88439504

XXL



## Varaverkko

88440501

M

88440502

L

88440503

XL

88440504

XXI

# Hygieniseen testaukseen

## Maidon testaus

Nykypäivänä kuluttajat vaativat ensiluokkaisia tuotteita 24/7. Maitotuotteet, jotka on valmistettu maidosta jonka soluluku (SCC) on alle 250 000, säilyvät paljon pidempään kuin tuotteet jotka on valmistettu huonompi laatuista maidosta.

Nosta  
utarehygieniä  
uudelle tasolle

## DeLaval CMT utaretulehdustesti

on helppo ja edullinen tapa havaita tulehtunut neljännes ajoissa.

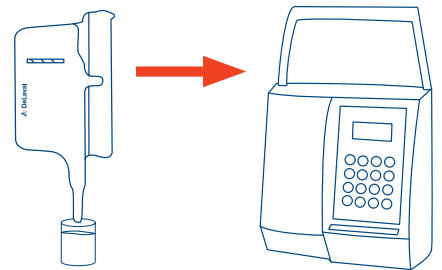
Yksi yleisimmistä utaretulehduksen muodoista navetassa on piilevä utaretulehdus. Utareesta voi olla vaikeaa löytää mitään näkyviä muutoksia, mutta kohonnut soluluku kertoo tulehduksen olemassaolosta. DeLaval CMT- utaretulehdustesti on helppo ja edullinen tapa havaita tulehtunut neljännes ennen kuin se aiheuttaa taloudellisia vahinkoja.

Testineste, pullo ja levy	92065113
Testineste täyttöpullo, 1l	92065114
Testineste 5L	92065116
Solutestilevy, valkoinen	4000620



DCC kannettava solulaskuri on jäänyt valikoimastamme pois. DCC:n kasetit ovat edelleen normaalisti saatavilla.

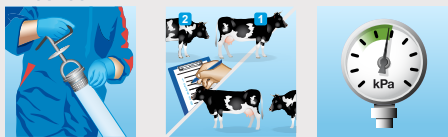
92865881 Kasetit DCC, 72 kpl/pkt



# 12 Lypsyn kultaista sääntöä

Perinteiseen  
ja  
automaatti-  
lypsyyn

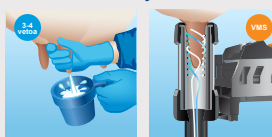
### 1. Lypsyn valmistautuminen



- Valmistele lypsiasema/lypsyjärjestelmä
  - Vaihda aina uusi maitosuodatin (joka 8. tunti VMS)
  - Lypsä eläimet oikeassa järjestyksessä, terveet ensin
  - Tarkista alipaine, letkut ja ilma-aukot
- Käytä aina puhtaita kertakäyttökäsineitä kun käsittelet vetimiä

Ennen lypsä

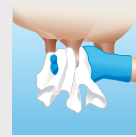
### 2. Esisuihkeet jokaisesta vetimestä



- Tarkoituksena on:
- Huomata muutokset maidossa
  - Stimuloida maidon-antirefleksia
  - Lypsää 3-4 suihketta joka vetimestä ja tarkistaa onko maidossa hyytymiä, muutoksia värissä tai koostumuksessa

Ennen lypsä

### 3. Kuivaa ja puhdista vetimet ennen lypsä



- Lypsä vain puhtaita ja kuivia vetimiä
- Käytä tarvittaessa vedinpesuainetta, jos vetimet ovat erityisen likaiset.
- Käytä yksi paperi- tai kangaspyyhe vedintä kohti.

2 ja 3 kohtien järjestystä voidaan vaihtaa

Ennen lypsä

### 4. Kiinnitä vedinkupit



- Kiinnitä puhtaat vedinkupit 40-60 sekunnin kuluttua utareen valmistelun aloitamisesta\*
- Vältä ilmanpäästöjä kiinnityksen aikana
- Lypsä erikseen epänormaali maito ja hoidetut lehmät
- Varmista lypsimen ja letkujen oikea asettelu

Lypsyn aikana

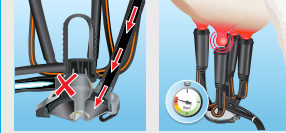
### 5. Seuraa tarkkaan maidonvirtausta



- Tarkkaile maidon virtausta jokaisessa lypsimessä

Lypsyn aikana

### 6. Vältä tyhjälypsyä



- Tyhjälypsyä tapahtuu kun maidonvirtaus on alhainen tai sitä ei ole lainkaan. Se saattaa vahingoittaa vetimiä.

Lypsyn aikana

\*Viivästynyt kiinnitys <120 sekuntia vaatii uuden esikäsitteilyn ja odotusajan. Optimaalinen odotusaika riippuu utareen täyttösesteistä.



### OCC-kemikaalisarja VMS:lle

Sisältää pesuaineen 1 L, testiaineen 1,6 L ja jäteastian 5 L. Yhdellä pakkauksella voi ottaa jopa 6000 näytettä. Näytteenotto tiheyttä voit muuttaa DelProsta.

**Varastoi testiaine viileässä (+4-6 astetta).**

92086065 DeLaval OCC-kemikaalisarja OCC:n pesuainetta erillisenä 1 L pullossa.  
92086072 OCC pesuaine 1 L pullo



## Utaretulehdus huonontaa maidon laatua

Bakteerien aiheuttama tulehdus utareessa eli utaretulehdus voi esiintyä utareessa kahdella tavalla, näkyvänä tai piilevänä. Lehmän elimistö reagoi utareen tulehdukseen muodostamalla utareessa soluja. Näiden solujen lukumäärää voidaan analysoida maidosta. Näkyvä utaretulehdus näkyy selvästi maidossa muutoksissa, turvotuksena utareessa tai muina oireina. Sillä on myös merkittäviä vaikutuksia maidontuotannon taloudellisuuteen, ei pelkästään menetettyinä maitotuotoksena, vaan myös eläinlääkäri- ja hoitokustannusten muodossa. Piilevä utaretulehdus aiheuttaa jopa valtavia maitotuotoksen menetyksiä pitkällä aikavälillä, mutta on vaikea silmin havaita. Se voi vähentää jopa 8 % keskimääräistä maitotuotosta.

### Tunnista taudinaiheuttajat

Utaretulehdusten määrä liittyy suoraan sitä aiheuttavien bakteerien määrään vetimen päässä.

- Tartunnalliset aiheuttajat leviävät sairaan lehmän utareesta terveeseen lehmään esimerkiksi lypsylväineiden välityksellä.
- Ympäristöperäiset taudinaiheuttajat leviävät likaisessa lehmän elinympäristössä.

## Utaretulehdus pienentää tuotantoa

Noin 85 % utaretulehdusten aiheuttamista kokonaiskustannuksista syntyy vähentyneestä maitotuotoksesta ja tankkiin kelpaamattomasta maidosta. Näkyvän utaretulehduksen kustannukset aiheutuvat lääkityn lehmän erilleen lypsetystä maidosta ja piilevän utaretulehduksen taaskin vähentyneestä maitotuotoksesta. Lehmät tuottavat vähemmän maitoa kuin mihin niillä olisi mahdollisuus. Sairastuneen utareneljennuksen maidontuotantokapasiteetti ei koskaan palaa ennalleen yhtä hyväksi. Siksi ennaltaehkäisy todellakin kannattaa!

Solulukku	Maidontuotannon pieneminen	Tuotosmenetykset/ lehmä
100,000	3%	210 kg
200,000	6%	420 kg
300,000	7%	490 kg
400,000	8%	560 kg
500,000	9%	630 kg
600,000	10%	700 kg
700,000	11%	770 kg
1,000,000	12%	870 kg

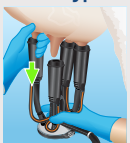
**On tärkeämpää ennaltaehkäistä utaretulehdusten aiheuttajia, kuin hoitaa niiden aiheuttamia kustannuksia.**



### Ennaltaehkäisy kannattaa

On huomattavasti kannattavampaa ennaltaehkäistä utaretulehduksia karjassasi, kuin hoitaa yksittäistä lehmää ja pahimmassa tapauksessa jopa joutua poistamaan se karjasta. Lehmät joiden solulukku on yli 250 000 solua/ml, tulisi lypsää erillään tai viimeisenä lypsyn aikana. Tee myös yhteistyötä neuvojasi tai eläinlääkärisi kanssa ja noudata aina DeLavalin lypsyrutiineita eli lypsyn 12 kultaista sääntöä.

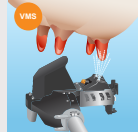
## 7. Irrota lypsän oikein



- Sulje alipaine pois lypsimestä (käsin tai automaattisesti)
- Anna alipaine laskea kokonaan ennen lypsimen irrottamista
- Älä lypsä utareta täysin tyhjäksi

Lypsyn aikana

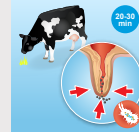
## 8. Desinfioi vetimet välittömästi



- Kasta tai suhkuta vedinkasto välittömästi irrotuksen jälkeen
- Käytä DeLavalin hyväksymiä vedinhoitainetta

Lypsyn jälkeen

## 9. Eläinten käsittely lypsyn jälkeen



- Minimoi veden ja lannan roiskuminen vetimille heti lypsyn jälkeen
- Varmista, että sorkkakälyssä on puhdas liuos
- Ruokinta pitää eläimet seisomassa 20-30 minuuttia, antaa vedinkanavalle aikaa sulkeutua

Lypsyn jälkeen

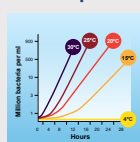
## 10. Pese ja desinfioi lypsylaitteet



- Pese lypsyyksiköt ja kaikki pinnat lypsäasemalla
- Suorita lypsjärjestelmän pesu joka lypsyn jälkeen (VMS-järjestelmässä 8 tunnin välein)
- Käytä DeLavalin hyväksymiä pesuaineita, noudata etikettien annosteluohjeita, pesuohjelmaa ja lämpötilaa
- Pesun jälkeen irrota lypsimit pesupaikoilta, jotta ne kuivuvat

Lypsyn jälkeen

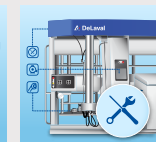
## 11. Tarkista maidon lämpötila säiliössä



- Maidon lämpötilan pitäisi olla alle 4 C° 2 tunnin kuluttua lypsyn päättymisestä
- Jäähdytä maito mahdollisimman nopeasti laadun varmistamiseksi
- Pese maidon jäähdytykseen ja säilytykseen liittyvät välineet välittömästi tyhjennyksen jälkeen, käyttäen DeLavalin suosituttamia pesuaineita

Lypsyn jälkeen

## 12. Tärkeät seurannan kohteet



- Tarkista ja pidä kirjaa eläinten terveydestä
- Tarkista ja pidä kirjaa maidon laadusta
- Tarkista lypsylaitteiston asetukset ja huollata laitteen DeLavalin suositusten mukaa

Lypsyn jälkeen

# DeLaval PMU -siirrettävä lypsy-yksikkö

Käytännöllinen varajärjestelmä on hyvä olla olemassa jos tarvitsee lypsää vastapoikinutta tai sairasta lehmää. Perusteellisesti testattujen DeLaval -osien käyttö PMU:ssa merkitsee, että se on luotettava, hiljainen ja vahva

## DeLaval siirrettävä lypsy-yksikkö PMU

PMU on joustava varajärjestelmä kaikille lypsylaitteistoille. Se on luotettava, hiljainen ja kestävä kokonaisuus. PMU täyttää ISO-normien vaatimukset, joten sillä voi turvallisesti lypsää esimerkiksi vastapoikineen lehmän.

## PMU:lla lypsät erillislypsyssä olevat eläimet missä ja milloin haluat.

- Täydellinen alipainejärjestelmä hiljaisella 1-vaiheisella 340 litran tyhjäpumpulla, helposti siirrettävä lypsyvaunu
- Luotettava HP-tykytin ja tarkka ja säädettävä tyhjäventtiili
- Toimitetaan ilman lypsintä, kannua ja kantta. Voit käyttää nykyistä lypsintä ja kannua tai täydentää pakettia tarpeesi mukaan allaolevilla tuotteilla.
- Saatavissa myös vuohilypsimellä ja -tykkyttimellä

• 89730081



## Lisäosat

kannu 30 l muovia	94544580
Lypsin MC31	91540280
Lypsin MC53	91540588
Kansi rst ilman tyk.	91701880

DeLaval kannukone on täydellinen kannulypsy-yksikkö, joka on suunniteltu erityisesti "erikoishuomiota" tarvitseville lehmille. Siihen kuuluu 30 litran muovikannu. Kannukone sopii varayksiköksi myös automaattilypsytilalle – DeLaval-kannukone on oikea ratkaisu: luotettava, tehokas, taloudellinen. Kannuyksikkö sopii kaikille tiloille. Sen tulee täyttää samat vaatimukset kuin tilan muunkin lypsylaitteiston.

## Kannulypsy-yksikkö, muovia 30 l

- Harmony-lypsin
  - 30 l kannu muovia
  - kannunkansi ja HP102-tykytin
  - paineenalennusventtiili
  - letkut
- 91983050  
94544580 vain kannu, 30 l



## Letkunohjain parsinavettaan, kumia 98446080



## Tyhjennystulpat (10 kpl/pakkaus)

DeLaval tyhjennystulpat ovat valmistettu kestävästä vaahtomuovista. Poistaa maidon ja pesuveden laitteistosta. Vaihtamalla riittävän usein takaat hyvän hygienian.

95921540	40/34, 53 x 65 mm
95921546	46,5/40, 60 x 70 mm
95921552	52/46, 70 x 70 mm
99909263	63/60, 80 x 80 mm



Valenänni  
valkoinen 2 kpl  
88940901



Valenänni pyöreä  
2150027127 2 kpl

# Öljyt Oikea öljy pidentää laitteen käyttöikä

## Tyhjöpumppuöljy

Erikoisöljy öljyvoidelluille tyhjöpumpuille. Tyhjöpumppuöljy sisältää lisäaineita, jotka hyvän voitelun lisäksi pitävät pumpun puhtana sakasta, liasta, saostumista, ruosteesta ja epäpuhtauksista. Toimii myös korkeammassa lämpötilassa.

88606801 1l  
88606804 4l  
88606820 20l

(HUOM! toimitetaan kuvasta poiketen harmaassa kanisterissa)



### Vaihteistoöljyt

1. Synteettinen vaihteistoöljy  
mm. EP-pystylietepumpuille  
87699701 5L EP75W-90

2. Vaihteistoöljy  
mm. AKD/ACD- kourukaapimille  
87699702 10L SAE80W-90



### Hydrauliikkaöljy BIO VMS, 10 l

Erikoisöljy VMS-lypsrobotin  
hydrauliikalle  
95662030



### Komprimat-öljy

Erikoisöljy hydraulisille lannapoistolaitteille. Öljyn viskositeetti säilyy tasaisena ja muuttumattomana, mikä takaa paineominaisuudet sekä varmistaa voitelun kuumana ja kylmänä.

88607004 4l  
88607020 20l

(HUOM! toimitetaan kuvasta poiketen harmaassa kanisterissa)



### Silikonispray

Kehitetty maitohanojen ja kolmitiehanan kumiosien voiteluun. Sopii myös kumilistojen voiteluun estämään jäätymistä. Torjuu vettä ja kosteutta ja vaikutus kestää pitkään.  
98836703 400 ml



### Tykytinöljy

Erikoisöljy öljyvoidelluille tykyttimille. Hyvä tarttuvuus voideltaviin metalliosiin. Tykytin-öljy ei vahingoita tykyttimen kumiosia, kuten kalvoa.  
95661882 100 ml

### Erikoisöljy karvanleikkuukoneisiin

Karvanleikkuukoneen terät pysyvät terävinä kun voitelet ne usein. Voitele terät ennen karvanleikkuun aloittamista ja sen jälkeen 15 minuutin välein leikkuun aikana.

Ruiskepullo 100 ml  
97106540  
Täyttöpullo 500 ml  
92525830



Oikea öljy vähentää laitteiston kulumista ja pidentää sen käyttöikä. Öljymme on suunniteltu toimimaan kaikissa tilanteissa ja kaikissa lämpötiloissa missä tarvitsee.



# Hygieeniset työkalut

## 1. Korkkihana pesuainekanisteriin

Hanakorkki on helppo vaihtaa kanisteriin kaatamisen ja annostelun helpottamiseksi.

Yksi koko 5, 10 ja 25 litran kanistereille, toinen 60 ja 200 litran tynnyri.

96035816 10/20/25 l

92075165 60/200 l

## 2. Mittakannu 1 litra

Vahvaa läpinäkyvää muovia, selkeä mitta-asteikko.

98795680 1000 ml

2150026921 Kansi 1L mittakannuun

## 3a. Annostelupumput

Nestepesuaineiden ja vedinhoitoaineiden annosteluun. Korkit mukana.

98509980 5/10/20/25 l kannuihin

0,5 dl/ pumppaus

92075160 60/200 l

1 dl/ pumppaus

## 3b. Annostelupumppu

Yleismalli, joka sopii 5, 10 ja 25 litran kanistereille. Yksi pumppaus on 25 ml.

96891180

## 4. Annostelupumppu turvalukolla

Lapsilukolla varustettu annostelupumppu nestepesuaineelle. Vuodon ja loiskumisen riski on minimoitu. Mukana asteikolla varustettu annosteluastia.

98509981 20/25 l kannulle

1,6 dl/pumppaus

98509982 60 l tynnyrille

4 dl/pumppaus

98509983 200 l tynnyrille

4 dl/pumppaus

## Annostelupumpun huoltopaketti (turva) 98509990

## 5. Spraypistooli "Gilmour"

Vahva ja tukeva pistooli jossa eristeet kahvassa - sopii sekä kylmälle että kuumalle vedelle. Voidaan lukita auki-asentoon. Pikaliitin pakkauksessa.

92735813

## 6. Tynnyrin ja kanisterin avaaja

Kätevä avata 5, 10, 20, 25, 60 ja 200 l kanistereiden korkit. Hyvä apuväline joka tilalle.

90659201

## Puhdistussieni, 5 kpl/pkt

Karkea pinta puhdistaa tehokkaasti ja pehmeä puoli imee hyvin kosteutta.

Reilu koko, 70 x 50 mm.

97321550

1



2



3a



3b



4



5



6



# Pesuaineet kaikkiin tilan kohteisiin



## Työvaatepesuaine 10 kg

Erittäin tehokas pesuaine työvaatteiden ja utarellinoje pesuun. Biologisesti hajoa

90595950



## 1. Regular käsienspesuaine

Mieto käsienspesuaine, pH-arvo lähellä ihon omaa arvoa. Puhdistaa tehokkaasti.

92065510 1 l  
92065511 5 l

## 2. Ultra käsienspesuaine

Vaikean lian irrottamiseen käsistä. Sisältää puhdistusta tehostavia kuulia, levitetään kuiviin käsiin.

92065520 1 l  
92065521 5 l

## Pumppu 1 L saippuulle

92065135

## Pumppu 5 L saippuulle

92065134



## Vaahtopesuaine

Emäksinen pesuaine navetan pintojen pesuun. Poistaa orgaanista likaa ja suojaa pintoja.

**Käyttö:** Painepesuri, vaahtopesu, manuaali pesu. 40 ml/ 1 L vettä, anna vaikuttaa 10-15 min ja huuhtele

741007722 5 l  
741007724 20 l



## Navetan pesuaine

Hapanpesuaine navetan pintojen pesuun. Poistaa saostumia.

**Käyttö:** Painepesuri, vaahtopesu, manuaali pesu. 20-50 ml/ 1 L vettä. Anna vaikuttaa 15 min ja huuhtele

741007712 5 l  
741007714 20 l



## Ajoneuvonpuhdistusaine

Autojen ja traktoreiden pesuun. Poistaa tehokkaasti likaa ja pölyä. Suojaa pintoja säännöllisesti käytettynä.

**Käyttö:** Painepesuri, manuaali pesu. 10-30 ml/ 1 L vettä. Anna vaikuttaa noin 5 min.

741007700 5 l  
741007701 20 l



Vaikutamme myös itse siihen miten pesutapahtuma onnistuu. Hyödynnä asiantuntemustamme laitteiden, pesuaineiden ja rutiinien tuntemuksen suhteen.



### Tiskiharja

Kestävyydestään tunnettu tiskiharja. Harjakset ovat kovaa kulutusta kestävää polyesterikuitua, joka ei ime itseensä kosteutta. Harja on hygieeninen, koska se voidaan pestä astianpesukoneessa tai keittämällä yli 100-asteen lämpötilassa.

27 x 300mm

Valkoinen

97203505

Oranssi

98880117



Tiskiharja tukkupakkauksena (HUOM, minimi tilaus 28kpl)

98880143

Tiskiharja oranssi

98880141

Tiskiharja valk.

DeLaval  
tiskiharjaan  
et pety koskaan. Se  
säilyttää muotonsa  
ja raikkauden  
pitkään.



Maailman paras  
tiskiharja!

TESTI-  
VOITTAJA



# Harjat Kestävät ja laadukkaat harjat



Harjat ja kahvat  
kestävät pesun jopa  
120 asteessa



**Sankoharja - lyhyt varsi** Harjakset ovat kovaa kulutusta kestävää polyesterikuitua, mikä ei ime kosteutta itseensä. Voidaan pestä keittämällä.  
64186301 75 x 250mm

### Sankoharja - pitkä varsi

Harjakset ovat kovaa kulutusta kestävää polyesterikuitua, mikä ei ime kosteutta itseensä. Voidaan puhdistaa keittämällä.  
64186201 50 x 410mm



### Pyöreä sankoharja

Kätevä sankojen puhdistamiseen.  
64186501



### Kuurausharja

Perinteinen kuurausharja. 70 x 200mm  
2150044842

### Kynsiharja

Ammattilaisen harja henkilökohtaisen hygienian ylläpitoon. Kätevä ripustusreikä säilyttämiseen.  
40 x 115mm

### Oranssi

64186601

### Valkoinen

64145901



### Hygieniaharjasetti, 4 harjaa

Maitotilallisen Seinäteline, jossa nännikumi- yleis-, pullo- ja sankoharja. koko: 540 x 155 mm  
64178201

## Ergovarret

Tukevat alumiinivarret tankkiharjoille ja kuivauslastoil- le. kierteellä. Varsia on saatavana sekä lasikuituisena että alumiinisena.

98880129 pit. 1500 mm, Ø31mm

98880139 pit. 1700 mm, Ø31mm

### Lasikuitu teleskooppivarsi

97270485 pit. 1100 - 2020 mm

### Alumiinivarsi

98880116 pit 1300 mm, Ø31mm

### Kuivauslasta, kääntymätön lapa

Käytännöllinen lasta pieniin tiloihin. Tehokas isoihin maitohu- oneisiin, käytäville ja isoille alueille.

**40cm**, 105 x 45 x 400mm

92060110

**60cm**, 105 x 45 x 600mm

92060111

### Kuivauslasta, kääntyvä lapa

92060112 600 mm

### Vaihtolapa

Vaihtolavat sopivat molemman mallisiin (kääntymättömät ja kääntyvät) kuivauslastoihin.

92060115 musta, 400 mm

92060114 musta, 600 mm



# Hygieniset harjat



## Tilatankkiharja

Pyöreä muoto sopii erityisesti tilatankin pesuun. 140 x 200mm

### Oranssi

98880115

## Varsi tilatankkiharjaan

alumiinia, 1300 mm  
98880116



## Pullo- ja putkiharja

Lasiputkien ja tankin hanan pesuun. Korkalaatuista ruostumatonta terästä ja polyesteri harjakset. 500mm, Ø60mm  
98880103



## Maitoletkuharja

Ø15,5 x 280mm  
4784473039  
Ø15,5 x 1050 mm  
86701401  
Ø15,5 x 1500 mm  
2150008856



## Nännikumiharja

Veivillä. 465 mm, Ø10mm  
98880104

### Varaharja

97206080



## Putkiharjapää

Asennettavaksi joustoliitântään.  
Koko: halk. 60 mm x 150 mm  
95831580



## Joustoliitântä

Yhtenäinen nailontanko, jossa on ruostumaton teräskierrelliitin harjaa varten. Käytetään putkiharjapään kanssa mutkaisten putkien puhdistamiseen. Pituus 1500 mm.  
64095101

## Lisävarusteet joustoliitântää varten

97200880



## Yleisharja

Tykyttimen, keskuskappaleen ja letkujen pesuun.  
40 x 480mm, Ø10mm  
98880101 480 mm

### Varaharja

97205481



Harjat ja kahvat  
kestävät pesun jopa  
120 asteessa

# Vasikoiden hoito



210 denierin vahvuinen vettähylkivä polyesteri

4mm paksu uretaani

hengittävä polyesteri fleecce, joka tuntuu erittäin mukavalta



## Vasikkaliivi

Vasikkatakki tarjoaa lisälämpöä vastasyntyneille tai sairaille vasikoille. Suosittu DeLaval-vasikkatakki, jossa uutuutena muovisoljet kiinnitysremmien päissä.

Takissa on 3 kerrosta kangasta, joten vasikka pysyy kuivana ja lämpimänä. Uloin kerros on kosteutta hylkivää polyesteriä, keskikerros lämpöä eristävää uretaania ja alin kerros vasikkaa vasten pehmeää ja hengittävää polyesterifleeceä. Vasikkatakki voidaan pestä pesukoneessa 30°-lämpötilassa. Saatavana edelleen kahdessa koossa; 25–35 kg ja 30–60 kg vasikoille. Pienemmässä koossa selkäosan pituus on 57 cm ja isommassa 72 cm.

2150045693 pieni 25–35 kg  
2150045692 iso 30–60 kg

## Jalkalasta vasikalle tarranauhalla

Vasikoille, jotka syntyessään kärsivät jänneongelmista. Lasta on pehmustettu ja tarranauhalla säädettävissä. Yksi koko 220x80x50 mm, 1 kpl/pkt.

2150009501 1 kpl



# Ruokinnan tarvikkeet

## Vasikkabaari CN5

Helppo ja toimiva juottoratkaisu pikkivasikoille. Erikoismuotoiltujen tuttien ansiosta vasikan juomisvauhti on mahdollisimman luonnollinen. 5 tutin vasikkabaari mahdollistaa ryhmäruokinnan. Kaareva reuna mahdollistaa kaikkien vasikoiden pääsyn ruokaillemaan yhtäaikaan. 30 litraa. kork. 275 mm x lev. 250 mm x pit. 700 mm. 89093401

## Vasikkabaari CN3

3 tutin vasikkabaari. Astia on jaettu väliseinillä ja sen yhteistilavuus on 16 L. Kork. 275 mm x lev. 250 mm x pit. 400 mm. 87180201

## Vasikkabaari N1

Siirreltävä yhden tutin vasikkabaari. Tilavuus 6 L. Käännettävä, tutti voi laittaa astian etu- tai takapuolelle. Kork. 300 x lev. 240 mm x pit. 290 mm. 87180101

**Tulppa N1-vasikkabaariin**  
87363701

## Varakannattimet vasikkabaariin

87188301 2 kpl

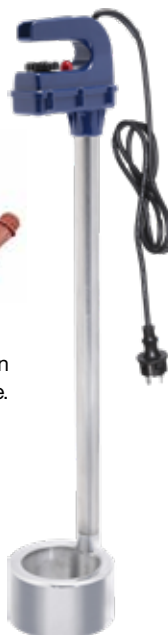
## Varakierrekaulus vasikkabaareihin

87188401 1 kpl

**Vasikkabaarin tutti, vanha malli, 10 kpl**  
(vm. 2013 tai vanhempi)  
Varatutti läpivedettävä.  
87363801



**Vasikkabaarin tutin taite, 1 kpl**  
Tutin taite auttaa vasikkaa imemään viimeisetkin pisarat vasikkabaarin pohjalta.  
2150043600



## CMH2000 maidonlämmitin

Lämmitin vasikan maidon tai maitojuoman lämmittämiseen 40–42 asteiseksi. Oikeanlämpöinen juoma edesauttaa vasikan ruoansulatusta ja kasvua. Helppo ja toimintavarma analoginen säätöruoppi.

Lämmityselementin muotoilu takaa maidon tasaisen lämpenemisen. Teräksinen, sileäpintainen lämmitin on helppo pitää puhtaana. Laitte on 81 cm korkea ja se painaa 3,6 kg, joten sitä on helppo käsitellä. Kun haluttu lämpötila on tavoitettu, lämmitin sammuu automaattisesti. Termostaatin avulla lämpötila pysyy halutulla tasolla. Lämmitin tarvitsee vain 90 mm nestettä toimiakseen, joten pienenkin määrän lämmittäminen onnistuu.  
2150029489



### Digitaalinen vaaka

- 87976101 max 50 kg. Voidaan punnita 50 kg painoon saakka. Tarkkuus 0,00 ja 20 g  
 87976102 max 300 kg. Voidaan punnita 300 kg painoon saakka. Tarkkuus 100 g  
 87976103 max 1000 kg. Voidaan punnita 1000 kg saakka. Tarkkuus 500 g

### Ruostumaton terässanko

Ruostumattomasta teräksestä valmistettu terässanko auttaa maidon laadun säilymisessä vasikoita ruokittaessa.

- 97105007 7 l  
 97105012 12 l



### Ruostumaton vasikkakulho

4 litran kulho on erinomainen apuväline vasikoiden ruokinnassa. Ruostumatonta terästä, hygieeninen ja helppo puhdistaa.

- 97105008 4 l



### Vasikkakulhon pidin

97105292



### Sankoteline 7l vasikkasankoon

97105280

### DeLaval muovisangot

Vahvatekoinen muovisanko, jossa teräskahva.

Soveltuu hyvin rehulle, hiekalle, laastille ym. Mitta-asteikko.

- 64284401 7 litraa  
 64284402 12 litraa  
 64284403 17 litraa



### Vispilä

Vahva ja helposti puhdistettava metallivispilä on ideaalinen maidon vispaamiseen  
 70000398



# Ruokinnan tarvikkeet

**Vasikanletkuslaite SpeedyDrencher 2,5L**  
86703101

**Vaihtokansi ja letku Speedy Drencher**  
86703103

**Vasikan tuttipullo Speedy Feeder**  
2,5 L 86703201  
4,0 L 86703202

**Varakansi ja tutti Speedy Feeder**  
2,5/4,0 86703203



## Vasikkapullo tutilla

2 litran kokoinen vasikoiden tuttipullo mahdollistaa vasikalle luonnollisen tavan juoda. Telineen avulla vasikka voi juoda itse, ilman että sinun tarvitsee kannatella pulloa. Pullossa on mitta-asteikko.

97105703  
97105701  
97105704

Varatutti  
Tuttipullonteline  
Pullo ja teline



## Vasikkatutti venttiilillä ämpärijuottoon

Opettaa vasiikan juomaan ämpäristä  
88213601

**Tutti erikseen**  
88213602



## Tuttiämpäri vasikoille

Kätevä 8 litran ämpäri vasikoiden juottoon. Paketti sisältää pehmet tutit (1 vasikoille ja 5 lampaille) sekä kantokahvan, jonka ansiosta se on helppo ripustaa. Vasikka oppii helposti juomaan maitoa ja vastiketta. Hygieeninen ja helppo puhdistaa.

## Tuttiämpäri 8 L- paketti

2150009388

(sis. seinäkiinnikkeen)

**Varatutti tuttiämpäriin**

97105501

**Tuttiämpäriin tiiviste, sininen**

97107560

**Tuttiämpäriin tiiviste, punainen 3 mm**

2150009705

**Tuttiämpäriin seinäkiinnike, 4mm**

97105515

**Tuttiämpäriin venttiili ja tiiviste**

2150009704

**Tuttiämpäriin kansi**

97105526



## Tuttiämpäri lampaille 8 l

Karitsoiden juottoon kätevä tuttiämpäri, jossa 5 lyhyttä tuttia.  
2150009392

**Karitsatutti, 5 kpl**

97105521



**Varatutti luonnonkumi risti päässä**  
2150009824



**Tuttiämpäriin varatutti risti päässä**  
97105501

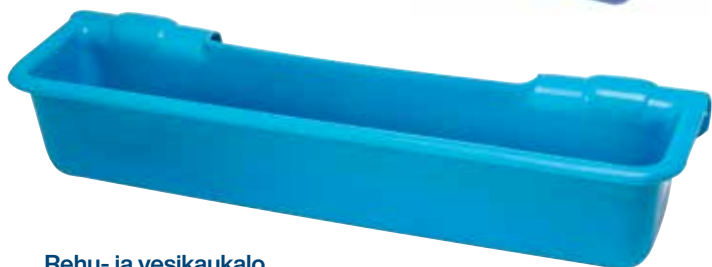


**Tutti juottoautomaattiin, 1kpl reikä päässä**  
4787200784



### Solofeed Rehukaukalo

Iskun- ja purennankestävää muovia. Yksilölliseen ruokintaan navetassa tai laitumella lehmillä ja hevosille. Tilavuus 12 litraa. 97284702



### Kulma-rehukaukalo

Tilaa säästävä kulmaan kiinnitettävä 21 litran rehukaukalo voidaan hyödyntää missä tahansa navetan vapaassa nurkassa. Pyöreät kulmat ovat eläimelle turvalliset eikä rehua jää pilaantumaan nurkkiin. 97284720 Kulmakaukalo 21l



### Nuolukivelineet

Materiaali erittäin kestävä muovia. Teline kiinnitetään kalusteisiin tai seinään. 97284708 10 kg kivelle 98076194 2 kg kivelle



10 kg kivelle



2 kg kivelle

### Rehu- ja vesikaukalo

Sisä- tai ulkotiloihin, vedelle tai rehulle. Sopii lehmillä, hevosille ja lampaille. 50 litraa. 125 cm 97284705

### Ergo Rehukauha 3 l

Ergonomisesti muotoiltu rehukauha säästää rannetta. Kauhaa voi käyttää myös rehun punnitsemiseen. Kestävä muovia. Kauhassa on tilavuusasteikko, joka helpottaa rehumäärän mittaamista. Tilavuus 3 l. 98982990



### Rehukauha 2,5l

Kestävästä muovista valmistettu rehukauha moneen käyttötarkoitukseen. Taivutettu pohja helpottaa rehun ottamista rehukärrystä ja vahvistettu kahva kestää kovaakin käyttöä. Tilavuus 2,5l 97284220



### Rehu kaukalon kiinnike 1½"putk.

T-malli 97284713



### Silo-muovisuka

Muovinen harja, jossa säädettävä käsi paikka. 85555403



### Jalkaraspi jousimetallia

85555402



### Selkäräspi

Metallinen räspi kahvalla 85555401



# Tarvikkeet eläintenhoitoon



## Lypsyjakkara

DeLaval lypsyjakkara on kaasujousella varustettu ergonominen lypsyjakkara, joka vähentää polviin, selkään ja jalkoihin kohdistuvaa raskautta lypsykertojen aikana. Siinä on säädettävä korkeus ja säädettävät hihnat. Se on helposti puhdistettavissa ja pestävissä. Saatavana kaksi eri versiota eripainoisia käyttäjiä varten.

89489580 60-80 kg käyttäjälle  
89489780 75-100 kg käyttäjälle

### Kaasujousi varaosa

89492702 60-80 kg  
89492701 75-100 kg

### Tappi kaasujouseen

tarvitaan kun uusi kaasujousi vaihdetaan  
89489201



## Potkunestäjä

Potkunestäjä suojelee potkuilta lypsyn, siemennyksentai ravinteiden annon aikana.

Helppo asentaa. Standard  
92735802

## Korjaussarja potkunestäjään

Korjaussarja potkunestäjään Standard Sisältää kaksi jousta ja kaksi kumisuojusta. Sopii potkunestäjään 92735802  
98927281

## Potkunestäjä, premium

Kestävä ja helpokäyttöinen potkunestäjä, galvanoitua terästä. Portaattoman säädön ansiosta helppo ja nopea säätää erikokoisille lehmillä. Kumitulpat metalliosien päissä, hellävarainen eläimelle.  
98927885

## Korjaussarja potkunestäjään

Suojatulpat Premium  
98927887 2 kpl  
Säätöruuvit Premium  
98927886 2 kpl



## Lypsyvyö "Kenguru"

Lypsyvyössä on taskut utarepyyhkeille. Helpottaa työtä, koska sinulla on aina puhtas pyyhe käden ulottuvilla riippumatta siitä missä päin navettaa kulloinkin olet. Sininen.  
98930238



## Imemisenestin muovia

Estää vasikoita, nuorta tai tiineenä olevaa eläintä imemiseltä.

1. Pieni, punainen 92735804
2. Keskiuuri, sininen 92735805
3. Suuri, musta 92834852

1 vesikuppi  
kymmentä  
lehmää kohti



Puhdasta vettä –  
terveemmät lehmät!



## S22 juomakuppi lehmille

ref. 90602883

Suuresta 22l/min (4 bar) virtauksesta huolimatta vesi ei roisku patentoidun putkiventtiilin erinomaisen suunnittelun ansiosta. Kupin muotoilussa ei ole jätetty paikkoja kertyvälle lialle ja tässä ruostumattomasta teräksestä valmistetussa kupissa pinta on hiottua rosteria ja sen ansiosta erittäin helppo pitää puhtaana. Tässä tilavuudeltaan 4 litran kupissa on suuri juomapinta-ala ja sisäänpäin käännetty reunus, mitkä ehkäisevät veden läiskymistä pois kupista. Vesiliitäntä 1/2"

90602883 S22 venttiilillä  
90602821 Putkiventtiili (varaosa)  
5836007418 Suojarengas kupille

## Juomakupit ja venttiilit

Lehmät juovat jopa 150 litraa ja vasikat 0,5-15 litraa päivässä.



2



4



3



5



6

### 2. Juomakuppi C10

Juomakuppi joka sopii erityisesti nuorkarjalle, vasikoille ja lihakarjalle. Ei liikaa kerääviä kulmia ja emaloitu pinta on helppo puhdistaa.

Virtaus noin 10 l/min (4 bar). Vesiliitäntä 1/2"

92632980 C10 venttiilillä  
90639580 Putkiventtiili C10 & C5 (varaosa)

### 3. Juomakuppi C20

Emaloitu huippukuppi korkeatuottoisille lehmille. Virtaus 20 l/min (4 bar) kattaa korkeatuottoisimpienkin lehmien tarpeet. Vesiliitäntä 1/2"

98932783 C20 venttiilillä  
98888171 Putkiventtiili C20 (varaosa)

### 4. Juomakuppi C5

Suunniteltu erityisesti nuorkarjalle. Vahva mustaksi emaloitu valurauta kuppi, joka on helppo pitää puhtaana. Sisältää putkiventtiilin, jolloin se täyttää vasikoiden tarpeet parhaiten. Veden virtaus noin 5 l/min. Vesiliitäntä 1/2"

90576485 C5 venttiilillä  
90639580 Putkiventtiili C10 & C5 (varaosa)

### 5. Juomakuppi CF7

Entistä keveämpi uimurikuppi, joka pitää vedenpinnan aina tasaisena. Se sopii erityisesti hevosille, lampaille, vuohille ja nuorkarjalle. Veden virtaus 5 l/min. Vesiliitäntä 1/2". max. vedenpaine 4 bar

97282490 CF7  
97282460 Venttiilisarja (varaosa)

### 6. Juomakuppi P20 hevosille ja nuorkarjalle

P20 Juomakuppi on iskunkestävää muovia ja siinä on vahvistetut reunat ja läppäventtiili. Se soveltuu erityisesti hevosille ja nuorkarjalle. Kupista on helppo juoda ja se on helppo puhdistaa. 1/2" liitäntä ylä- ja alaosassa.

Virtausnopeus jopa 20 l/min. kupin tilavuus 1L  
64410701 P20 läppäventtiilillä  
2150000309 Venttiili P20 (varaosa)



1.

### 1. Juoma-allas E300 (Nelson)

Suomen suosituin lämmitettävä juomakuppi. Vastuksen teho 200W. Vastus on vedessä, pitäen sen varmasti sulana. Sisäänrakennettu termostaatti lopettaa lämmittämisen kun veden lämpötila on 12 astetta. Asennetaan 24 V muuntajalla. Veden virtaus 8 l/min (4 bar, mustalla venttiilillä). Musta venttiili vakiona. Jos veden paine muuta kuin 2,8 - 4,2 bar, tilaa myös sopiva venttiili. Tilavuus 6 litraa.

97291680 Juoma-allas E300  
97291881 Muuntaja 24V  
97291611 Vastus 200W (varaosa)

### Venttiilit

97291615 Valkoinen, 1,4 - 2,8 bar. (20-40 psi)  
97291616 Musta, \*2,8 - 4,2 bar. (40-60 psi)  
97291617 Vihreä, 4,2 - 5,6 bar. (60-80 psi)  
97291618 Punainen, 4,9 - 7,0 bar. (70-100 psi)

\* E300 toimitetaan musta venttiili (97291616) asennettuna.



2.

### 2. Juoma-allas S28

Ruostumattomasta teräksestä valmistettuja S28 juoma-altaita voidaan käyttää lämpimissä pihatoissa. Materiaalin ja muotoilun ansiosta nämä juoma-altaat ovat erittäin hygieenisia. Suljettu systeemi ja korkea kapasiteetti mahdollistavat hygienian ja altaiden itsestään puhdistumisen. Allas voidaan asentaa pieniin tiloihin. 2-paikkainen S28 on suunniteltu erityisesti poikima-alueelle. Kapasiteetti 28 l/min takaa raikkaan veden saannin suurellekin eläinmäärälle. Vesiliitäntä 3/4" 2150005905 S28 yksipaikkaisena 2150005906 S28 kaksipaikkaisena



3.

### 3. Lämmitysvastus 500W, 230V WT/PT11

Upotettava lämmitysvastus pitää altaan venttiilit sulana. Sisäänrakennettu termostaatti. 89712415

4.  
DWH200



DWH350

### 4. Vedenlämmitysjärjestelmät DWH

Juomaveden lämmitysjärjestelmä soveltuu kylmiin pihatoihin ja talvilaitumille ja -tarhoihin. Juomaveden lämmitysjärjestelmä estää putkistojen, vesialtaiden ja vesikuppien jäätyminen lämmittämällä ja kierrättämällä vettä. Järjestelmä sisältää sisältää joko 3000W tai 6000W lämmittimen ja kiertovesipumpun ohjauskeskuksineen, jotka mahdollistavat jopa 200 tai 350 metriä pitkän vesilinjaston. Järjestelmä voidaan kytkeä 3/4 tai 1 tuuman putkistoon. DWH200 87981901 DWH350 86056801



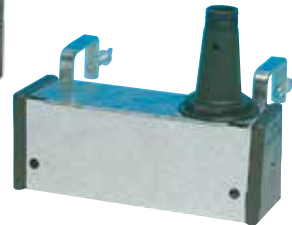
5.

### 5. Tasosäädin

Yleismallinen. Tuotto 30l/min 97283280

### 6. Tasosäädin F9

Yleismallinen. Tuotto 12l/min 98908280



6.

## Venttiilit



### Galvanoidut satulapikalitimet

98882461 1" x 1/2"  
98882462 1/4" x 1/2"  
98882463 1 1/2" x 1/2"



### Puraventtiili Premium yli 6 kk ikäisille vasikoille

92632951 3/4" kierre >6 kk



### Puraventtiilit alle 6kk ikäisille vasikoille

92632970 1/2" kierre  
92632971 3/4" kierre



### Puraventtiilit sioille 2kpl/pkt

86846902 Piggy Bite, 3/4" kierre  
86846901 Piggy Bite mini, 1/2" kierre



### Juomakuppiliitin 1/2 x 1/2

Voidaan käyttää myös sulkuhanana. 97269230



### Seinäkiinnike messinkiä

97281085 3/4" venttiili  
97281088 1/2" venttiili



### Timanttikuppi 1/2"

98888141



### Universal venttiili

97275580



### Universal "super" venttiili

97275585



### Tuplakupin kiinnike

Kiinnike kahden juomakupin kiinnittämiseen. Toimitetaan pultteineen, ilman vastakappaletta. 97269240



### Juomakupin kiinnike

97274580 1/4" - 1/2"  
97274581 1/2" - 2"



### Buster painoläppä+venttiili timanttikuppi

97275590



### Palloventtiili

97260216 15 mm  
97260218 25 mm



### Putkiventtiili 3/4" MACRO

98888131



### Venttiili S28 juoma-altaalle

4781143427

### Uimuri laidunlaitteille P450, P650, P1000

Laidunallasmalleihin, jotka myynnissä 2019 lähtien. 2150008159



### Uimuriventtiili 1/2"

P400, P600, P1000 Laidunallasmalleihin, jotka myynnissä 2019 saakka. 2150030730

# Laitumen ja kylmäpihaton vesihuolto

Raikasta vettä - myös lämmitettynä



## Laidunaltaat P450, P650 ja P1000

Uv-suojatusta kestävästä muovimateriaalista valmistetut ovaalit laidunaltaamme tarjoaa naudoille mahdollisimman paljon juomatilaa altaan ympäriltä. Sisäänpäin käännetty reuna estää veden ylliloiskumista ja ulkopuolelta avattavissa oleva pohjatulppa tekee altaan puhdistuksesta helppoa. Valmis suojattu paikka uimuriventtiilille. Korkean vedentuoton (32 l/min 4 bar) uimuriventtiili saatavilla erikseen.

- 2150017601 DeLaval laidunallas P450  
2150017602 DeLaval laidunallas P650  
2150017603 DeLaval laidunallas P1000  
2150008159 Uimuriventtiili P450, P650 & P1000

## Lämmitettävät muovisen juoma-altaat HTP 185 ja HPT 250

Kestävä juoma-allas pysyviin jaloittelutarhoihin tai eristämättömiin navetoihin HPT185:ssa on neljä ja HPT250:ssä viisi 80 W lämmityselementtiä vesiosaston alla takaamaan eläntesi vedensaanti viilleilläkin keleillä. Kylmiin olosuhteisiin on saatavilla lisäksi erillinen venttiililämmitys varmistamaan veden syötön jäätyttömyys. Altaassa on kestävä messinkinen 42 L/min vesiventtiili, joka toimii vedenpaineella 3–4 bar. Altaan pohja on ohut, jolla varmistetaan tehokas lämmitys mutta lehmien pääsy altaaseen tulee estää esimerkiksi altaan yläpuolelle asennettavalla suojaraudalla. Allas on varustettu säädettävällä termostaatilla, jolloin voit välttää yllilämmittämistä ja pidentää vastusten elinikää. Allas on varustettu myös merkkivalolla, joka näyttää lämmityksen päällä olon. Sähköasennus vaatii 24 V muuntajan, joka myydään erikseen.

- 2150045661 DeLaval juoma-allas HTP185  
2150045662 DeLaval juoma-allas HTP250



## DeLaval muovinen juoma-allas PT185 ja PT250

Vakiomallinen kestävä juoma-allas ilman lämmittimiä. Altaassa on kestävä messinkinen 42 L/min vesiventtiili, joka toimii vedenpaineella 3–4 bar. Eläinten astuminen altaaseen tulee estää esimerkiksi altaan yläpuolelle asennettavalla suojaraudalla. Lisävarusteena voidaan asentaa 24 V venttiililämmitin (ref. 2150052904). Venttiililämmitin vaatii 24 V muuntajan (ref. 97291881).

- 2150052732 DeLaval juoma-allas PT185  
2150052731 DeLaval juoma-allas PT250

## Lämmitettävä juoma-allas HPT50

Kestävä, eristetty ja lämmitettävä juoma-allas kylmiin olosuhteisiin. Kahdella 180W ja yhdellä 12W lämmitysvastuksella varustettu juoma-allas pitää veden ja venttiilin sulana lypsylehmillä aina -40°C pakkaseen asti. Nerokkailla yksityiskohdilla, kuten säädettävällä termostaatilla, paksulla eristyksellä ja indikaattorivalolla varustettu allas auttaa varmistamaan lehmien riittävän vedensaannin vuoden ympäri. Vesiliitäntä ¾".

- 2150045666 HPT50, 50 litraa  
2150046269 Muuntaja 230-24V 460VA

## Eristetyt juoma-altaat EF40 ja EF70

Eristetyt muoviset juoma-altaat toimivat niin kesällä kuin talvellakin ja sopivat niin ulos kuin sisätiloihin. Nämä altaat pitävät veden sulana lypsylehmillä aina -30°C pakkasille saakka ilman vastuksia. Allasta on saatavilla kahta kokoa: 40 litraisena yksipaikkaisena versiona sekä 70 litraisena kaksipaikkaisena versiona. Eristetyt muovipallot suojaavat vettä lialta ja pitävät veden sulana. Altaan kansi on avattavissa kummalta sivulta tahansa tai poistettavissa kokonaan ja altaan sisälle integroidun puhdistusletkun ja lukittavan venttiilin ansiosta allas on helppo puhdistaa. Ulkopuolelta avattavat lehmänkestävät suuret poistotulpat mahdollistavat altaan nopean tyhjennyksen ja pesun. Vesiliitäntä ¾".

- 2150045663 EF40  
2150045664 EF70



## DeLaval 24V venttiililämmitin HPT / PT -altauille

12 W, 24 V venttiililämmitin, joka on tarkoitettu venttiiliin ja veden syötön jäätyminenestoon. Liittäminen PT-altaaseen vaatii erillisen 24 V muuntajan (tuotenumero 97291881). HPT-altaissa voidaan kytkeä samaan muuntajaan altaan vastusten kanssa. 2150052904



# Pihatön vesihuolto

Lypsylehmä juo jopa yli 150 litraa vettä vuorokaudessa



## 1. Kipattava juoma-allas PT75

PT75 on kompakti seinään kiinnitettävä juoma-allas niin poikimakarsinaan, umpilehmille tai muualle navettaan pienemmille nuorkarja- ja lehmäryhmille. Täydellinen asennettavaksi myös, kun tilaa on rajoitetusti. Koska tämä juoma-allas on eikä kipattava että siinä on helposti ulkopuolelta avattava lehmävarma tyhjennystulppa, asennus on joustava. Valitse itse tarpeen ja kohteen mukaan, kumpaa käytät. Vesiliitäntä ¾".  
2150045665 PT75 juoma-allas

## 2. Kipattava juoma-allas ST150 - ST250

Reilunkokoinen allas, jossa suuri juomapinta-ala. Valmistettu ruostumattomasta teräksestä, galvanoidut kiinnikkeet joko seinä- tai lattia-asennukseen. Tukeva suojakaide estää lehmää vääntästä allasta mutkalle. Altaiden sileä pinta estää lannan ja lian tarttumisen. Korkea kapasiteetti: 32 l/min, 4 baarin vedenpaineella. Max 5 bar. Lisävarusteena saatavana jäätymisvahti ja läpikulkuputki lämmitetyille vedelle. Vesiliitäntä ¾"

### Lattia-asennukseen:

88634480	ST150 vasenkätinen	88636180	ST150 vasenkätinen
2150029684	ST150 oikeakätinen	2150029688	ST150 oikeakätinen
8863428	ST200 vasenkätinen	88636280	ST200 vasenkätinen
2150029685	ST200 oikeakätinen	2150029689	ST200 oikeakätinen
88634580	ST250 vasenkätinen	88636080	ST250 vasenkätinen
2150029686	ST250 oikeakätinen	2150029690	ST250 oikeakätinen

### Seinäasennukseen:

88636180	ST150 vasenkätinen
2150029688	ST150 oikeakätinen
88636280	ST200 vasenkätinen
2150029689	ST200 oikeakätinen
88636080	ST250 vasenkätinen
2150029690	ST250 oikeakätinen



## Lämmitettävä juomakuppi HB15 ja jalka S40 & S60 HB15 juomakupille

Lämmitettävä juomakuppi HB15 on saatavilla kahdella erikorkuisella eristetyllä jalalla, mitkä helpottavat asentamista. S40 on 40cm korkea alle 6kk ikäisille vasikoille ja S60 on 60cm korkea yli 6kk ikäisillä hiehoille ja lehmille tarkoitettu jalka.

HB15 on ratkaisu haastaviin olosuhteisiin aina -30°C lämpötilaan saakka. 180W lämmitysvastus ehkäisee niin allasta kuin venttiiliä jäätmästä. Merkkivalo kertoo vastuksen toiminnasta. Vesiliitäntä ¾".

2150045667 HB15 juoma-kuppi  
2150045668 S40 jalka  
2150045669 S60 jalka  
97291881 Muuntaja 24V



## Kierrätysputki ST150-ST250 juoma-altaaseen

Kierrätysputki jossa kierrätetään lämmitettyä vettä, pienentää altaassa olevan veden ja vesiventtiin jäätymisriskiä, jos ympäristön lämpötila laskee -10°C:n alapuolelle.

87290680 Kierrätysputki vasenkätisiin altaisiin  
2150040879 Kierrätysputki oikeakätisiin altaisiin

## Pakkassuojus ST150-ST250 juoma-altaaseen

Mekaaninen termostaattisäätöinen pakkassuojus pienentää vesiventtiin sisällä olevan veden jäätymisriskiä, aina -20 °C lämpötilaan asti. Pakkas-suojuksen tuottama vesimäärä tarjoaa säädetyn virtauksen, 2L/min.

90561141 Pakkassuojus



Tuote	Mitat (LxPxK)	
ST150	59 x 150 x 96/65 cm	HPT / PT185 65 x 240 x 67,5
ST200	59 x 150 x 96/65 cm	HTP / PT250 65 x 36,5 x 67,5
ST250	59 x 250 x 96/65 cm	E300 39 x 35 x 24 cm
TP75	50 x 119 x 50 cm	HB15 43 x 44 x 23 + 40/60 cm
HPT50	68 x 106 x 66 cm	EF40 66 x 68 x 51 cm
S28	40 x 40 x 48 cm	EF70 66 x 101 x 51 cm
S28 kaksoismalli	43 x 74 x 48 cm	

Riittävästi vettä, enemmän maitoa. Kun lypsylehmä saa vettä vapaasti ja riittävästi, lehmät juovat ja syövät enemmän - ja tuottavat enemmän maitoa. Lehmät juovat nopeasti - yli 20 litraa minuutissa. Ne myös suosivat suuria vesiastioita, joissa veden pinta on rauhallinen ja joista ne voivat juoda omalla tahdillaan ilman stressiä. Luonnolliset juomatavat lisäävät juodun veden määrää ja parantavat ruokahalua. Tämä johtaa terveempiin lehtiin ja suurempaan maidontuotantoon.



### Karvanleikkuukone R2000 2 nopeutta, 1 akku

R2000 on uusi, akulla toimiva karvanleikkuukone, jossa työskentelyn aikana voidaan terien nopeutta muuttaa kytkimestä (2450/2900 krt/min). Koneessa on lisäksi patentoitu terien leikkauspaineen ilmaisain säätönupissa sekä uudenlainen harjaton tasavirtamoottori. Koneen akussa on painike jolla näkee indikaattori-valoista akun lataustason. Toimitetaan 21/23 leikkuterillä.

#### Tekniset tiedot:

- Käyntiääni: 65 dB
- Akku: 10.8 V Li-Ion (2850 Ah)
- Paino akun kanssa: 975 g
- Terien nopeus: 2450/2900 krt/min
- Akun käyttöaika: jopa 120 min
- Latausaika: 90 min

2150031073 Karvanleikkuukone R2000  
2150041960 Vara-akku R2000

### Karvanleikkuukone C250 2-nopeutta

C250:n terien nopeutta voidaan muuttaa karvanleikkuun aikana (2600 tai 2900 terän liikettä/min), jolloin saadaan enemmän tehoa esim. paksun ja liikaisen karvan leikkuuseen. Koneen ilmansuodatin estää konetta ylikuumentumasta. Toimitetaan leikkuterillä 21/23.

#### Tekniset tiedot:

- Käyntiääni 68 dB,
- 5 m johto
- teho 250 W
- 1,18 kg.

2150007814

### DeLaval erikoisöljy karvanleikkuukoneisiin

Terät pysyvät terävinä kun voitelet ne usein. Voitele terät ennen karvanleikkuun aloittamista ja sitten 15 minuutin välein leikkuun aikana.

97106540 Ruiskepullo 100 ml  
92525830 Täyttöpullo 500 ml



### Karvanleikkuukone S250, lampaille, 2 nopeutta

S250-leikkurilla keritset lampaasi nopeasti ja miellyttävästi. S250 soveltuu hyvin myös likaisten ja paakkuuntuneiden eläinten leikkamiseen. Ergonominen työskentely – sopivan ohut kahva, josta saa pitävän otteen. Mukava 10 % leikkukulma. Käynnistuspainike ergonomisesti sijoitettu. Iso ja käyttäjäystävällinen säätöruuvi terille. Moottorissa on sisäänrakennettu ylikuumentumissuoja. Toimitetaan 3" yleisterällä. Helposti säädettävä nopeus

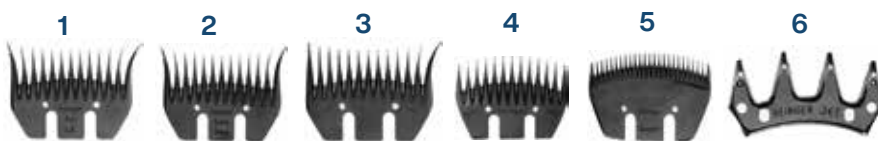
#### Tekniset tiedot:

- Käyntiääni 72 dB.
- 230V
- 250W
- 2500/2800 terän liikettä/min
- 5 metrin johto
- Paino n. 1,8kg

2150007812



## Terät lampaiden karvanleikkuukoneisiin



Nimi	Käyttö	Leikkuleveys	Artno
1. Pro 3"	Ammattilaiselle nopeaan ja tehokkaaseen leikkuuseen.	93 mm	97106451
2. Long blow 3"	Erikoisterä hienovillalle ja karitsan villalle	88 mm	97106452
3. Rapier 3"	Erikoisterä tiheälle, rasvaiselle ja likaiselle villalle.	85 mm	97106453
4. Ovina 3" (vakioterä)	Yleisterä kaikenlaiselle karvalle.	76 mm	97106454
5. Shattle	Lehmäterä lammasteikkurille Käytä Jet 3" yläterällä	78 mm	97106455
6. XP4 3" Yläterä (vakioterä)	Nelihampainen yläterä 3"leikkupäähän. 3 kpl/pkt.		97106450

# Karvanleikkukoneet lehmille ja hevosille

Pitkäikäiset leikkukoneet ammattilaiselle

DeLaval  
2 vuoden  
takuu

AKKU  
KÄYTTÖINEN

MORE POWER  
80W

KAHDELLA  
AKULLA

## HCP65 karvanleikkukone hevosille

Kevyt ja ergonominen. Suunniteltu erityisesti hevosten karvan leikkaamiseen. Hiljainen käyntiäänä, hevoset pysyvät rauhallisina ja karvanleikkaus sujuu. Erikoisrakenne vähentää terien kulumista. Toimituksessa teräsarja 31/15.

### Tekniset tiedot:

- 5 m pitkä kaapeli • Paino vain 930 g
  - Käyntiäänä 72 dB (A) • Ohut, kahvan halk. vain 48 mm • 2250 terän liikettä/min
- 97104080

## CB35 akkukäyttöinen karvanleikkukone

Karvanleikkukone erityisesti utarekarvalle sekä hevosten ja lemmikkieläinten karvanleikkaukseen. Hiljainen ja kevyt. Akkuleikkurin mukana laturi ja 2 kpl akkuja.

### Tekniset tiedot:

- 35 W • Paino: 420 g • Terän liikettä/min: 2650.

Toimituksessa mukana vakioterä #10.

94247100 Akkukäyttöinen

94247102 Akku CB35, 1,4 Ah (Li)

## R2 akkukäyttöinen karvanleikkukone lehmille ja hevosille

R2-karvanleikkukone toimitetaan nyt kahdella akulla. Voit siis jatkaa työskentelyä keskeytyksettä. Täyteen ladatulla akulla käyttöaika on jopa 120 minuuttia ja akun lataus kestää noin 70 minuuttia. Toimitetaan vakioterillä 21/23. Toimituksessa vara-akku on mukana.

**Tekniset tiedot:** • Käyntiäänä 65 dB • 10,8 V Litium-ioni akku • paino akun kanssa 1,02 kg • Terien nopeus 2450 krt/min.

2150007720

87439706 Akku (Li-Ioni) 10.8V

## Laadukas ja tarkka leikkuutulos ja pitkäikäiset terät



Nimi	Tulos	Korvaa teräsarjan	Karvapituus leikkijälkeen	Artno.
<b>Nämä terät soveltuvat CB35 leikkureihin tai vastaaviin. CB35 leikkuriin käy myös Andis, Oster, Moser ja Wahl merkkien terät.</b>				
Teräsarja #30 erikoishieno (lev. 43 mm)	Erikoishieno		0,5 mm	2150046028
Teräsarja #15 hieno (lev. 43 mm)	Hieno		1,2 mm	2150046027
Teräsarja #10 vakio (lev. 43 mm)	Normaali		1,5 mm	2150046026
Teräsarja #9 (lev. 43 mm)	Normaali		2,0 mm	2150004579
Teräsarja 10W (lev.62 mm)	Karkea		2,3 mm	86479501
<b>Nämä terät soveltuvat leikkureihin: C250, R2, C2, CC320, CC3-180, HCP65, R200 tai vastaaviin:</b>				
Teräsarja 21/23	Karkea, liikaiselle karvalle	CS1 ja CS5	2-4 mm	85695901
Teräsarja 31/15	Karkea	CS2	2-4 mm	85695902
Teräsarja 31F/15	Hieno, lyhyt karva	CS4	1-2 mm	85695903
Teräsarja 53/23	Kuvioleikkaus, erittäin hieno	CS3	1 mm	85695904
Teräsarja 35/17	Erikoishieno		2-4 mm	85695905
Teräsarja 35F/17	Erikoishieno, lyhyt karva		1-2 mm	85695906
Teräsarja 18/23	Karkea, liikaiselle karvalle		2-4 mm	97107178

## DeLaval karvanleikkukoneiden ja aitapaimenien takuukorjaukset

**DeLaval karvanleikkukoneilla on 2 vuoden ja aitapaimenilla 3 vuoden takuu.**

DeLavalilla on sopimus näiden tuotteiden takuukorjauksista, **Pohjois-Suomen Sähkö Oy:n kanssa.** Jos kyse on takuukorjauksesta, on takuuanomukseen liitettävä kopio kuitista, josta ilmenee ostopäivämäärä. Laitteet, joiden takuu on voimassa, korjataan veloituksetta. Poikkeuksen muodostavat ulkoiset vauriot ja salamaniskusta aiheutuneet vauriot, jotka eivät kuulu takuun piiriin. Myös mikäli laitetta on yrittänyt korjata joku muu kuin Pohjois-Suomen Sähkö Oy, takuu ei ole voimassa. Myös laitteet, joiden takuu-aika on umpeutunut, voidaan korjata. Korjauksesta saa halutessa korjauskustannusarvion.

**Laitteita ei lähetetä DeLavalille. Ole yhteydessä laitteen sinulle myyneeseen DeLaval-edustajaan tai myymälään.**

**Lisätietoja:** asiakaspalvelu@delaval.com, 020 7568340

**Valtuutettu huoltoliike: Oy Kontaktor Ab / Pohjois-Suomen Sähkö,** Kauppaneliö 12, 60120 Seinäjoki, PL 14, 60101 Seinäjoki  
huolto@pssahko.fi, (06) 421 9544 tai (06) 421 9545

# Suojavarusteet

Suojaa myös vierailijat

## Desinfiointiallas

Jalanpesualtaan ahkera käyttö auttaa pitämään ei-toivotut bakteerit poissa navetasta. Altaan syvyys mahdollistaa koko jalan kastumisen mutta patja altaassa vähentää roiskumista ja desinfiointiaineen määrää.

- 86807001 Allas ja vaahtomuovipatja -kokonaisuus  
86806801 Allas, 77 x 57 x 11 cm. n. 19 litraa  
86806901 Vaahtomuovipatja, 64 x 42 x 3 cm



## PeraDis desinfiointiaine 20 L

Lypsyliinojen, lypsien, lypsylaitteiston, tilasäiliön ja jalkineiden desinfiointiin. Voidaan käyttää myös harjojen pesuun automaattisessa lypsyjärjestelmässä. Tuhoaa bakteerit ja estää niiden leviämisen. tehoaineena peretikkahappo. Käyttömäärä esim. jalkineille 0,4 dl/10 L vettä  
92086211



## Kertakäyttöhaalari hupulla

Kertakäyttöhaalari on valmistettu hengittävästä ja antistaattisesta kankaasta. Siinä on kuminauhat ranteissa, nilkoissa ja hupussa. Haalarissa on vetoketju edessä ja vahvat saumat.

HUOM! Koot ovat pieniä mitoitukseltaan

- 2150016458 L, 1 kpl  
2150016459 XL, 1 kpl



## DeLaval saapaspesuri

Ruostumattomasta teräksestä valmistettu saapaspesuri. pesuri on varustettu alipaineletkujärjestelmällä esim. desinfiointiaineen veteen lisäämistä varten. Pesurissa on viisi vesisuihkulla varustettua harjaa; kaksi kummassakin sivussa ja yksi pohjassa. 1/2"- liitäntä vedensyöttöön kuulaventtiilin kanssa. Pesurin edessä kaavinritilä karkean lian poistoa varten. Mitat 60 x 94 x 24 cm.  
2150004170

## DeLaval ovimatto

- lehmän tai hevosen pääkuvalla

Tukeva ja kestävä ovimatto. Helppo puhdistaa. Pysyy painonsa ansiosta (8 kg) hyvin paikallaan. 95 x 63 cm.

91775598 Hevosen kuvalla

91775599 Lehmän kuvalla







Jalkinesuoja, pitkävartinen  
92735910 100 kpl



# Lantakaapimet ja harjat

## Puhtaassa navetassa viihtyvät niin hoitajat kuin eläimetkin.

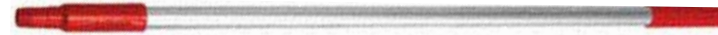
### Puuvarret

- |             |                           |    |   |
|-------------|---------------------------|----|---|
| 1. 97311302 | 1350mm, 24mm              | 1. |  |
| 2. 97310202 | 1700 mm, 28mm             | 2. |  |
| 3. 97310203 | 1900 mm, 28mm             | 3. |  |
| 4. 97310204 | 1700 mm, 28mm, kierteellä | 4. |  |

### 5. Ergovarret

Tukevat alumiinivarret kierteellä. Ø31mm

- |          |                                   |
|----------|-----------------------------------|
| 98880129 | Ergo-varsi kuivauslastaan 1500 mm |
| 98880139 | Ergo-varsi alumiinia 1700 mm      |
| 98880116 | Ergo-varsi alumiinia 1300 mm      |



### 6. Teleskooppivarsi

Teleskooppivarsi lasikuitua, kierteellä. 110-202 cm 97270485



### PVC-harja

Tehokas ja kestävä harja, jonka piikit eivät katkeile. Puuosa pyökkiä

- |          |        |
|----------|--------|
| 97311482 | 280 mm |
| 97311480 | 300 mm |
| 97311481 | 480 mm |



### Pölyharja

Luonnonkuitua, 400 mm  
2150012463



Istukka kierteelliselle harjarvarrelle  
97311490



### Ritiläkaavin

Muovia, kierteellä  
97310110 350 mm



### Muovikaavin

Kevyt, muovia, kierteellä.  
97310105 350 mm



### Kolmilantakola ilman kierrettä

Muotoiltua muovia, puu- tai alumiinivarteeseen  
97310115 350 mm



### Kolmilantakola kierteellä

Muotoiltua muovia, kierteellä.  
2150015439 350 mm



### Lantakola puolipyöreä

Metallia, kumilasta.

- |          |                |
|----------|----------------|
| 88503801 | 550 mm         |
| 88503802 | 750 mm         |
| 92834946 | varakumi 56 cm |
| 92834945 | varakumi 76 cm |



# Eläinten tunnistus ja merkintä

## Kaulapannat aktiivisuusmittareille, numerolaatoille, B-transpondereille

**Metallirenkailla** oleva panta on portaattomasti säädettävissä juuri lehmälle sopivan kokoiseksi. Panta ei ole aina uudelleenkäytettävissä, vaan se täytyy yleensä katkaista poistettaessa.

**Muovilukollinen panta** voidaan säätää portaattomasti juuri lehmälle sopivan kokoiseksi. Solki on mahdollista avata, jos se ei ole kovin likainen, eli panta on uudelleenkäytettävä.

**Vyönsolkipanta** helpommin vaihdettavissa eläimeltä toiselle ja säädettävissä eläimen kaulanympäryksen muuttuessa.

**Kaikki merkintäkaulapannat ovat 40 mm leveitä.**

**Nylonpannat** ovat sileitä ja miellyttävän tuntuja. Ne pysyvät hyvin puhtaina ja kuivuvat nopeasti. 3 mm paksuus tekee niistä muita pantoja jäykempiä, joten ne eivät mene yhtä helposti kierteelle.

- 99899687 Kaulapanta 1300mm metallirenkaat L40mm  
99899688 Kaulapanta 1500mm metallirenkaat L40mm  
99899690 Kaulapanta 1150mm metallirenkaat L40mm
- 98512083 Kaulapanta 1300mm muovisolki musta L40mm  
4787201567 Kaulapanta vasikka 950mm muovisolki musta

**Polyesteripannat** 2 mm paksuja. Niillä on hyvä uv-säteilyn sekä kulutuskestävyys.

- 2150017708 Kaulapanta 1080mm DL-logo, 8 reikää, vyönsolki, säätövara: 640-1040mm  
2150021741 Kaulapanta 1200mm DL-logo, 12 reikää, vyönsolki, säätövara: 500-1150mm  
2150017707 Kaulapanta 1350mm DL-logo, 8 reikää, vyönsolki, säätövara: 960-1300mm  
2150016231 Kaulapanta 1350mm DL-logo, 12 reikää, vyönsolki, säätövara: 760-1310mm

- 2150046118 Kaulapanta 1350mm DL-logo, muovisolki

**Polypropeenipannat** tuntuvat pehmeämmältä kuin polyesteripannat. Ne ovat kestäviä kemikaaleja vastaan eikä kosteus vaikuta niihin. Niillä on hyvä kulutuskestävyys ja ne kestävät myös hankausta, mutta ovat herkempiä venymiselle.

- 86904301 Kaulapanta 1350mm polypropeeni, vyönsolki, säätövara: 950 - 1300mm

2.

4.

1.

3.

5.



### B-transponderi

- 98544782 4-numeroinen
- 98480482 4-numeroinen terässuojuksella
- 98480483 5-numeroinen terässuojuksella
- 86524880 5-numeroinen transponderi, panta 1500mm ja metallisuojaus
- 94827590 Eläinnumerot, 10 kpl Nrot 0-9, 1 kutakin, 40 mm nauhaan

### Eläinnumerot, 10 kpl 40 mm nauhaan

- 94827580 Numero 0, 10 kpl
- 94827581 Numero 1, 10 kpl
- 94827582 Numero 2, 10 kpl
- 94827583 Numero 3, 10 kpl
- 94827584 Numero 4, 10 kpl
- 94827585 Numero 5, 10 kpl
- 94827586 Numero 6, 10 kpl
- 94827587 Numero 7, 10 kpl
- 94827588 Numero 8, 10 kpl
- 94827589 Numero 9, 10 kpl

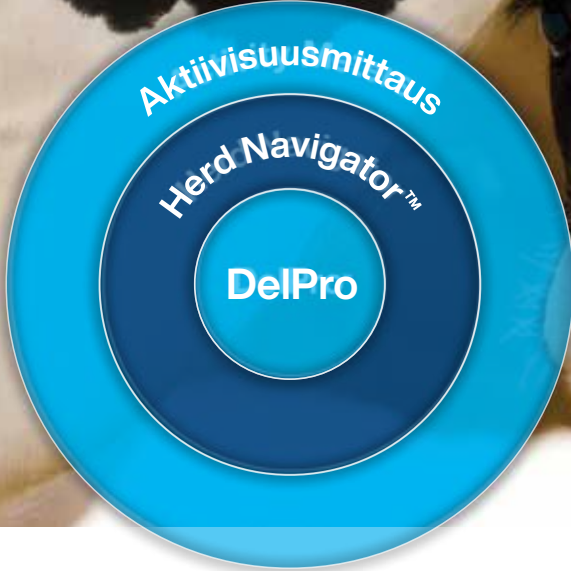
### HDX-korvatransponderit

- 89450501 Vaihdettava
- 89450801 Kertakäyttöinen
- 89450901 Taustalevy



# Saavuta Hedelmällisyys tavoitteet

Parempi tarkkuus paremmat tulokset



## Aktiivisuusmittaus

Määrälennus yli 25 kpl aktiivisuusmittari / -mittari+kaulapantapakettien tilauksiin. DeLaval Aktiivisuusmittauskoulutuksessa opit hyödyntämään aktiivisuusmittauksen tuottamaa tietoa tehokkaasti löytääksesi niin kiimassa olevat kuin alhaisen aktiivisuuden eläimet. Sopii niin uusille kuin vanhoillekin DeLaval aktiivisuusmittausjärjestelmän käyttäjille.

87956580	Starttipaketti 25 kpl AM2 aktiivisuusmittari + AR2 Aktiivisuusvastaanotin + 25 kpl 1300mm pannat muovilukoilla ja vastapainoilla ja väliklipseillä (50kpl)
94827511	Aktiivisuuspannan väliklipsi
88724780	10 kpl AM2 aktiivisuusmittari + AR2 Aktiivisuus-vastaanotin. TILAA PANNAT ERIKSEEN
88724880	25 kpl AM2 aktiivisuusmittari + AR2 Aktiivisuusvastaanotin. TILAA PANNAT ERIKSEEN
88596980	10x AM2 aktiivisuusmittari + 1300mm pannat mustalla muovisoljella ja vastapainolla ja väliklipseillä (20kpl)
2150043280	AM2 Aktiivisuusmittari
87225380	AM2 Aktiivisuusmittari + 1500mm panta metallirenkailla ja vastapainolla ja väliklipseillä (2kpl)
87225480	AM2 Aktiivisuusmittari + 1300mm panta mustalla muovisoljella ja vastapainolla ja väliklipseillä (2kpl)
87224780	AM2 Aktiivisuusmittari + 1500mm panta metallirenkailla ja B-transponderi 5 numeroa
10000041358	Aktiivisuus-käyttöönottokoulutus etänä 2h



Starttipaketit ja aktiivisuusmittarit tiloille, joilla on jo DePro -tuotannonohjausjärjestelmä.

### BAT1-korvatägit

Tägit ja taustalevyt myydän erikseen.

2150016851 BAT1 korvatägi  
(HUOM! tilattavissa vain täysiä 10kpl laatikollisia)

2150052936 BAT1 tägin taustalevy



**Kysy lisää**  
aktiivisuusmittauksesta  
DeLaval-asiantuntijalta



# Eläinten tunnistus ja merkintä



## Merkintäspray

Nopeasti kuivuva ja intensiivinen väri, 400ml  
 90696811 Punainen  
 90696812 Sininen  
 90696813 Vihreä



## Merkintäpuikko

Kätevä tapa merkitä lemmiä, sikoja ja lampaita.  
 97315001 Punainen  
 97315002 Sininen  
 97315003 Vihreä

## Merkintänauhat - muovia, 5 kpl/pkt

2150011856 Kirsikanpunainen  
 2150011855 Sitruunankeltainen  
 2150011857 Omenanvihreä

## Tunnistenuuha, tarrakiinnitys, 10 kpl/pkt.

Yksinkertainen tapa yksittäisten lemmien tunnistamiseen. Kirkkaat värit. Kaksi eri materiaalivaihtoehtoa: vahva muovinen tai konepestävä tarranauha.  
 97289091 Punainen  
 97289092 Keltainen  
 97289093 Oranssi  
 97289094 Sininen  
 97289095 Vihreä



## Painomittanauha

Painomittanauhalla saadaan suuntaa antava paino naudoilta ja sioilta aina 1080 kg asti. Voidaan käyttää myös hevosten säkäkorkeuden mittaamiseen.  
 85208301



# Kyttyet ja riimut - takaavat turvallisuuden



## Turvanauha

Leveä, vahva polyesteri-turvanauha. Estää jalkavammoja. Kiinnitetään nilkkojen yläpuolelle ennen poikimista.  
 87651801 pujotettava metalli  
 87651501 vyönsolki

## 1. Polybelt polyesterikytkyt

Täydellinen, alaosa BATS lukolla, pujotettava alaosan kiinnitys  
 87289102 Vasikat  
 87288902 Nuorkarja  
 87288802 Lehmät  
 87289002 Erikoissuuri

## 2. Kaulanauhat polyesterikytkyyn

87284704 Vasikat lev.35 mm, pit. 700 mm  
 87284702 Nuorkarja 45 mm/950 mm  
 87284701 Lehmä koko M 45 mm/1100 mm  
 87284703 Lehmä koko XL 45 mm/1380 mm  
 88948901 Lehmä koko XXL 50 mm/1380 mm

## 3. Nylonpäitset

87651101 Vasikoille  
 87651201 Nuorkarjalle  
 87651301 Lehmille

## Kettinkikytkyt,

kaksinkertainen alaosa.  
 97285485 Lehmille



## Kettinki-alaosa

Kaksoisalaosa (2x650)  
 BATS-lukitus.  
 97285405



## Kyttyen alaosa leikarilla

87284601



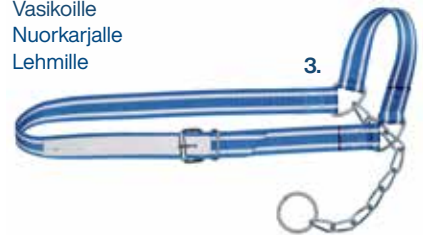
## Kyttyen alaosa BATS lukolla

87284801



## Kaulapanta vuohille ja lampaille

Pituus 47 cm, leveys 4 cm, paksuus 2 cm  
 2150039549



## Polybelt kytkyt

Alaosan kiinnitys ruuvattavilla metallilaatoilla

87651601



2150010553 Ketjuriimu



1. Rengas 7x50mm  
 87284901



2. Leikari 7 x 35 mm renkaalla  
 87285001



3. Bats -lukk  
 87285101



4. Turvahaka  
 97287410



5. Säätohela, Alaosaan  
 87651401

# Kestävät ja laadukkaat lastenvaatteet

## Samaa kestäväää materiaalia kuin aikuisten työvaatteet



### Lasten takki

Takki on valmistettu vedenkestävästä ja likaa hylkivästä materiaalista. Materiaali on tuulenpitävää, mutta hengittävää. Takissa heijastimet edessä ja takana. 2 sivutaskua, joissa vetoketjut. Hihansuissa aukot peukaloille. 100 % polyesteriä. Pesu 40 asteessa.

2150041150 98/104 (2-4v.)  
2150041151 110/116 (4-6v.)  
2150041152 122/128 (6-8v.)  
2150041152 134/140 (8-10v.)  
2150041152 146/152 (10-12v.)  
2150041155 158/164 (12-14v.)

### Lasten housut

Vettä ja likaa hylkivät housut on valmistettu tuulenpitävästä, hengittävästä materiaalista. 65% polyesteriä ja 35% puuvillaa takaavat hyvän käyttömukavuuden. Heijastimia on lisätty eteen, sivuille ja taakse. Sivu- ja takataskuja molempia kahdet. Ergonominen leikkaus antaa lapselle vapauden liikkua. Vyötärönauha on säädettävissä. Vahvistetut taskut ja polvenpaikat.

2150041168 98/104 (2-4v.)  
2150041169 110/116 (4-6v.)  
2150041170 122/128 (6-8v.)  
2150041171 134/140 (8-10v.)  
2150041172 146/152 (10-12v.)  
2150041173 158/164 (12-14v.)

### Lasten haalari

Samaa vettä ja likaa hylkivää materiaalia kuin aikuisten työhaalari. Heijastavat elementit edessä ja takana. Pesu jopa 60 asteessa. Materiaalin paksuus: 260 g/m<sup>2</sup>. Vahvistetut polvenkohdat ja takana joustava vyötärö sekä paljon taskuja. Hihansuissa kiristys tarranauhalla. Väri: sininen, unisex-malli. 2150043151-56 98/104 (2-4 v.)- 158/164 (12-14 v.)

**HUOMI!**  
Lasten koot ovat keskimäärin suurempia. Tilaa mieluummin pienempi, kuin liian suuri koko.



### Lasten t-paita

Toiminnallinen t-paita pyöreällä kauluksella, resorit hihansuissa ja kauluksessa, lyhyet hihat. Materiaali 50% polyesteri, 50% puuvilla.

2150041195 98/104 (2-4v.)  
2150041196 110/116 (4-6v.)  
2150041197 122/128 (6-8v.)  
2150041198 134/140 (8-10v.)  
2150041199 146/152 (10-12v.)  
2150041200 158/164 (12-14v.)

### Lasten shortsit

Mukavat ja kestävät shortsit liikkuvaisille pikkuupureille! Reilusti taskuja ja heijastavat yksityiskohdat lahkeissa. Vettä ja likaa hylkivä materiaali. Voidaan pestä jopa 60 asteessa. Materiaali 65% polyesteri, 35% puuvilla. Säädettävän vyötärönauhan avulla shortsit pysyvät jalassa kovassakin menossa.

2150043173 98/104 (2-4v.)  
2150043174 110/116 (4-6v.)  
2150043175 122/128 (6-8v.)  
2150043176 134/140 (8-10v.)  
2150043177 146/152 (10-12v.)  
2150043178 158/164 (12-14v.)



# Lypsyvaatteet Paljon työtä mukavoittavia yksityiskohtia



## PVC -lypsyesiiliina

Kevyt ja käytännöllinen lypsyesiliina, jossa on taskut ja säädettävät olkaimet. Materiaali suojaa rasvalta, öljyltä, vereltä ja alkalisuaineilta. Etutaskuissa on pidikkeet tavaroiden kantamista varten. Pysyy pehmeänä myös pakkasessa. Yksi koko, sopii kaikille. Konepestävä. 83% PVC, 17% polyesteri. Sininen. 2150021187



## PVC -lypsyesiiliina halkiolla

Halkiollinen PVC-esiliina helpottaa kumartu-mista lypsyn aikana. Esiliinassa on taskuja ja pidin vedinkastoa varten. Sininen. 2150021570 yksi koko



## Umpinainen esiliina

Käytännöllinen umpinainen esiliina suojaamaan lypsyn, hoitotoimenpiteiden, siemennysten jne ajaksi. Neopreeni-hihansuut ja säätömahdollisuus takana. Kaksikerroksinen materiaali pitää työntekijän kuivana kylmissäkin olosuhteissa. Materiaali: PVC 88789001 M 88789002 L



## Lypsyhaalari

Erityisesti lypsyy suunniteltu haalari, jossa hihat ja lahkeet ovat vedenpitävää materiaalia. Säätömahdollisuus hihansuissa. Polyesteri/Puuvilla. 2150018365-69 XS-XL 2150018370-372 2XL-4XL



1.

## 1. Hihansuojat

Vedenpitävät hihansuojat ovat kestävä PVC-muovia. Suojaavat hihoja kastumiselta. Kummasakin hihansuojan päässä kuminauhakiristys. 2150021569

## 2. Hihansuojat premium, resorilla

Vedenpitävät neopreeni hihansuojat, jotka suojaavat hihoja kastumiselta lypsyn aikana. Hihan yläosassa on tarrasäätö ja alaosassa pehmeä resori. Materiaali 83% PVC ja 17% polyesteri. 86812201 S-koko 86812202 M-koko 86812203 L-koko



2.



Pidike lypsykäsinepakkaukselle 86745301



## Kertakäyttökäsineet

Ohuet, mukavat ja erittäin kestävät nitrilikäsineet vähentävät bakteerien ja tulehdusten leviämistä lypsyt yhteydessä ja pitävät kädet viileinä ja kuivina. 100% nitriliä. 100 kpl/pkt 85961910 S/7 85961911 M/8 85961912 L/9 85961913 XL/10 85961914 XXL/11



## Nitriilihanskat, paksut

Vuorelliset nitrilikäsineet suojaavat hapan- ja emäspesuaineilta. 1 pari/pkt 86879301-04 S-XL

# Käytännölliset vaatteet



UUTUUS

## Huppari

Vetoketjullinen huppari vetoketjulla on täynnä tyylikkää yksityiskohtia ja mukavuutta. Mukavaa ja kestävä kangasta (50 % polyesteri, 50 % puuvilla). Kaksikerroksinen säädettävä huppu, vasemmassa rintakehässä kirjaittu DeLaval-logo, taskut ja piilotettu metallinen vetoketju. Mukavaa ja kestävä kangasta (50 % polyesteri, 50 % puuvilla). Öko-Tex-sertifioitu materiaali – huolella valmistettu ympäristö huomioiden!

2150045856-63 XS - 4XL



## Collegepaita

Mukava pitkähihainen t-paita, jossa on piilotettu vetoketju kaulassa. Pesu 60 °C. 35% Polyesteria ja 65% puuvillaa.

Väri: Sininen  
64125601-08

XS-4XL



## Vuoreton softshell takki

Vettä hylkivä ja tuulenpitävä kangas, hengittävä ja joustava, pidempi selkäosa, 3M heijastimet edessä ja takana, miellyttävä fleece sisäkaulus, tiivistetyt vetoketjut sivutaskuissa, Pesu 30°C. Materiaali: 100% Polyesteri

• HUOM! Pieni mitoitus, tilaa yksi koko normaalia isompi  
88944701-06 XS-XXL  
89104601-02 3XL-4XL

## Softshell liivi

Miellyttävä ja pehmeä softcell liivi samaa materiaalia kuin softcell takki. Samat miellyttävät elementit kuin takissa, fleece-kaulus, pidennetty selkäosa, tiivistetyt vetoketjut sivutaskuissa, lisäksi kaksi sisärintataskua. Sopii hyvin kevät ja syystöihin. Pesu 30°C. Väri: sini-musta  
2150000955-62 XS-4XL



## Heijastava neulepipo

Käännetty reuna, jossa ommeltuna DeLaval-logo. Sisävuori on lämmin ja mukava polyesterifleece. Turvallinen ja lämmin neulepipo. Neuloksen sisässä on heijastavia kuituja, varmista näkyvyytesi pimeissä hommissa! Pysy lämpimänä ja näy pimeässä – DeLavalin neulottu pipo on täydellinen kumppani kylmiin päiviin!

2150043751 XS-4XL



## Fleece -takki

DeLaval fleece-takki on lämmin ja kevyt kylmille keleille. Se suojaa kosteanakin koska materiaali hylkii vettä. Takissa on kolme vetoketjullista taskua: kaksi edessä ja yksi hihassa. Materiaali on 100% polyesteri. Väri: musta.

86167401-05 S-XXL

## Vuorellinen softshell takki

Vettä hylkivä ja tuulenpitävä kangas, hengittävä ja joustava, lämmin vuori, 3M heijastimet edessä ja takana, miellyttävä fleece sisäkaulus. Irroitettava huppu, jossa on lippa, tiivistetyt vetoketjut sivutaskuissa, sisemmässä hihan-suussa peukalonreiät, pidempi selkäosa. Pesu 30°C. Materiaali: 100% Polyesteri. HUOM! Pieni mitoitus, tilaa yksi koko normaalia isompi

88444201-06 XS-XXL  
89104201-02 3XL-4XL



# Kestävät työvaatteet

Suojaa ja mukavuutta ilman kompromisseja

Vaatetus, joka on suunniteltu työympäristöosi, tarkoittaa materiaaleja, jotka ovat sekä kestäviä että mukavia päällä.

DeLaval työvaatteet takaavat sinulle joustavan ja vapaan liikkuvuuden, pitävät sinut puhtaana ja kuivana sekä kestävätkä käyttöä.



## Vuoreton työtakki

Vettä ja likaa hylkivä materiaali. Joustavaa materiaalia olkapäillä, käsivärsissä ja takaosassa. Vahvistetut kyynärpäät. Runsaasti taskuja. Heijastimet edessä ja takana. Unisex-malli, koot XS (46)-XXL (56), väri sininen. Materiaali: 65% Polyesteriä / 35%

Puuvillaa

88442501-06

89103801-02

XS-XXL

3XL- 4XL



Vertaansa vailla olevia yksityiskohtia:



## Työhousut vuorettomat

Vettä ja likaa hylkivä materiaali. Elastinen vyötärönauha, joka on hieman korkeampi takaosassa. Vahvistetut polvipaikat ja tarralliset taskut polvisuojille. Runsaasti taskuja. Heijastimet edessä ja takana. Materiaali: 65% Polyesteriä / 35% Puuvillaa. **Omat mallit miehille ja naisille.**

Miesten malli

88439402-06

8439407-08

89103601

C46 - C54

C56 - C58

C60

Naisten malli

88444301-07

34 - 46





### DeLaval avohaalari

Avohaalarit vettä ja likaa hylkivästä materiaalista. Vahvistetut polvienkohdat, joissa tarralliset taskut polvisuojille. Heijastimet edessä ja takana. Väri: sininen, malli unisex  
88444001-06 XS-XXL  
89104101-02 3XL-4XL



### Työhaalari

Haalareissa on vahvistetut polvienkohdat ja selässä joustavaa materiaalia. Paljon taskuja. Vettä ja likaa hylkivää materiaalia. Heijastimet edessä ja takana. Väri: sininen, unisex-malli. Materiaali: 65% Polyesteriä, 35% Puuvillaa  
2150018348-55 XS-4XL



### Polvisuojat, pari

88576601



### Tuplavetoketju -haalari

Tuplavetoketjun kaksi nilkkoihin asti ulottuvaa vetoketjua tekevät siitä helpon pukea ja riisua.  
2150018356-63 XS/46 -4XL/60



### Talvitakki

Uusi, tuulen- ja vedenpitävä talvitakki, jossa on teipatut saumat. Heijastavaa materiaalia hihoissa, sekä edessä ja takana hartioiden kohdalla. Runsaasti taskuja ja irroitettava huppu. 2-suuntainen vetoketju. Sisäpuolella verkkomateriaalia, joka parantaa lämmön ja kosteuden säätelyä. Mitoitus normaali unisex.  
2150041938 - 45 XS-4XL



# Keveämpiä vaatteita

## Työshortsit

Kestävät ja miellyttävät shortsit kesätyökäyttöön. Vettä ja likaa hylkivä materiaalia, 65% polyesteria, 35% puuvillaa Kestää pesun jopa 60 asteessa Ergonominen leikkaus antaa liikkumisen vapautta. Useita taskuja työkaluja ja tarvikkeita varten.  
2150043182-88 XS-4XL



## Kevyt turvasaapas

- Entistä tukevampi ja pitävämpi pohja
- Heijastavat nauhat parantavat näkyvyyttä
- Uusi sininen antibakteerista materiaalia oleva vuori
- Helposti puhdistettavat kengänpohjat

Väri: Musta.  
Materiaali: Polyuretaania PU, kevyt.

85208637-48 37-48



1 vuoden takuu



## Pikeepaita, naisten

Pääntiessä kolme nappia. Materiaali 35 % polyesteriä, 65 % puuvillaa.

### Kirkas sininen

2150016514-21 XS-4XL

### Tummansininen

2150041380-87 XS-4XL



## Pikeepaita, miesten

Pääntiessä kolme nappia. Materiaali 35 % polyesteriä, 65 % puuvillaa.

### Kirkas sininen

89495201-08 XS-4XL

### Tummansininen

2150041338-45 XS-4XL



## Tekninen t-paita

T-paita joka siirtää hien pois iholta ja pitää sinut kuivana. Pesu 60 °C, jonka ansioista paita pysyy raikkaana pitkään. Kuivuu nopeasti 100% mikropolyesteriä. Kosteutta torjuva materiaali. Väri: Sininen  
89297201-07 S-4XL

## Paksu työsuikka

Huippulaadukas ja lämmin työsuikka, joka pitää jalat kuivina. Vahvistetut kantapäähän ja päkiän kohdat. Materiaali: 50 % polyakryyilia, 25 % villaa, 8 % alpakanvillaa, 13 % polyamidia, 4 % elastaania Pesu: max. 30°C  
2150011537-40 Koot: 35-38 - 47-50



## Keskipaksut sukat

Erityisen pehmeä istuvuus kiristämättä tai hankaamatta, kiristömätön sukan suu. 78% luomupuuvillaa, 20%polyamidia, 2% elastaania. Pesu: 30°C Väri: musta  
64094201-04 Koot: 35-38 - 47-50



# Kokotaulukko

Kuvaus	46	48	50	52	54	56
Pituus	171–176	174–179	177–182	180–184	182–186	184–188
Rinnan ympärys	90–93	94–97	98–102	103–106	105–110	111–114
Vyötärön ympärys	81–84	85–88	89–92	93–96	97–101	102–106
Lantion ympärys	96–99	100–103	103–105	106–109	110–113	114–117
Lahkeen sisäpituus	77	79	81	83	84	85

## Vuoreton työtakki

Kuvaus	46	48	50	52	54	56
Pituus	171–176	174–179	177–182	180–184	182–186	184–188
Rinnan ympärys	90–93	94–97	98–102	103–106	105–110	111–114
Vyötärön ympärys	81–84	85–88	89–92	93–96	97–101	102–106
Lantion ympärys	96–99	100–103	103–105	106–109	110–113	114–117
Hihan pituus	61–63	62–64	63–65	64–66	65–67	66–68

## Tekninen t-paita

Kuvaus	S	M	L	XL	XXL
Rinnan leveys	52	55	58	61	64
Helman leveys	50	53	56	59	62
Kaula-aukko	52	54	56	58	60
Pituus kaulasta vyötäröön	68	70	72	74	76
Hihan pituus	35	37	39	41	43
Hihan suu	18	19	20	21	22

## Miesten työhousut

Kuvaus	46	48	50	52	54	56	58
Pituus	171–176	174–179	177–182	180–184	182–186	184–188	185–189
Vyötärön ympärys	81–84	85–88	89–92	93–96	97–101	102–106	107–111
Lahkeen sisäpituus	77	79	81	83	84	85	86

## Naisten työhousut

Kuvaus	34	36	38	40	42	44	46
Pituus	165–174	165–174	165–174	165–174	165–174	165–174	165–174
Vyötärön ympärys	66–69	70–73	74–77	78–81	82–85	86–89	90–65
Lahkeen sisäpituus	78	78	78	78	78	78	78

## Umpihaalari

Kuvaus	XS	S	M	L	XL	XXL	XXXL
Rinnan ympärys	112	118	124	130	136	142	148
Lantion ympärys	108	114	120	126	132	138	144
Hihan pituus	84	86.5	89	91.5	92	96.5	99
Pituus kaulasta vyötäröön	73.5	75	76.5	78	79.5	81	82.5
Lahkeen sisäpituus	77	78	79	80	81	82	83

## Lastenvaatteet

Koko/pituus	98/104	110/116	122/128	134/140	146/152	158/164
Rinnan ympärys	55-58	59-62	63-66	67-72	73-79	79-84
Vyöräri	48-51	52-55	56-59	60-63	64-69	70-75
Lantio	55-59	60-64	65-71	72-78	79-85	86-92
Lahkeen sisäpituus	39-45	46-52	53-59	60-66	67-73	74-80

# Parsimatot ja pedit



## DeLavalin laaja valikoima parsimattoja ja -petejä pitää huolta eläinten hyvinvoinnista



### Käytävämatto R18P

DeLaval R18P on kumimatto kiinteille käytäville. Palapelliliitosten ansiosta asennus onnistuu helposti niin käytäville, odotusalueelle kuin lypsyasemallekin. Palakokoja on useita, joista voidaan koota sopivan kokoinen käytävämatto halutulle alueelle. Paloja voidaan tarpeen mukaan pienentää. R18P käytävämattolla navetan kiinteistä lattiapinnoista saadaan pitäväpintaisia, mutta myös helposti puhdistettavia joko koneellisella lannanpoistolla tai manuaalisesti. R18P käytävämatto on tehty kestävämpään navetan haastavia olosuhteita, joten investointi maksaa itsensä takaisin paremman hyvinvoinnin ja tuotoksen kautta.



### Odotusaluematto R24P

DeLaval R24P on kumimatto kiinteille käytäville, odotusalueille ja karsinoihin. Palapelliliitosten ansiosta asennus onnistuu helposti. Palamalleja on kaksi, neljällä tai kahdella palapeliteunalla ja yhden maton koko on 1800 x 1150mm (neljällä palapeliteunalla) tai 1800 x 1086mm. Tätä mattoa suositellaan erityisesti odotusalueille ja karsinoihin, mutta koneellisen lannanpoiston kanssa oleville käytäville suosittelemme siihen tarkoitukseen erityisesti suunniteltua R18P käytävämattoa, jossa suojalistoitettu keskiuran reuna.



### SFC rakolattiamatot

DeLaval SFC ritilämatto tekee ritiläkäytävistä pitäväpintaisia ja sopivan pehmeitä. Ritilämattoa on saatavilla useaa eri selkä- ja rakoveyyttä erilaisille ritilävaihtoehdoille. Yhden mattopalan pituus on 2m ja se kattaa ritilästä kaksi selkää ja yhden raon jättäen joka toisen raon kokonaan avoimeksi. Matot pysyvät tiukasti paikoillaan kahdeksalla kiinteällä kiinnikkeellä. Erillisiä kiinnikkeitä ei siten tarvita ja mattojen asennus on helppoa. Paloja voidaan tarvittaessa lyhentää sopivan pituisiksi. Mattomalleja löytyy tasaisella ja kallistetulla pinnalla ja vasikoille ja lehmille sopivilla rakomitoituksella.



### Parsipeti M45R

M45R parsipedillä voidaan toteuttaa jopa 70 m pitkä saumaton parsirivi. Parhaan makuumukavuuden takaavat 3,5 mm paksu kumimatto 40 mm paksu polyuretaani/lateksi patja. Kumipäällisen kuvioitu pinta pitää hyvin lehmän sorkan alla ja parantaa kuivikkeen pysymistä parressa. Patja on muovin kääritty, käyttöiän pidentämiseksi ja asentamisen nopeuttamiseksi.

#### Tekniset tiedot

- Paksuus: Kumipäällinen 3,5 mm, patja 40 mm,
- Päällisen leveys 200 cm, pituus 5-70 m
- Patjan koko: 120x170cm



### Parsipeti M40SB

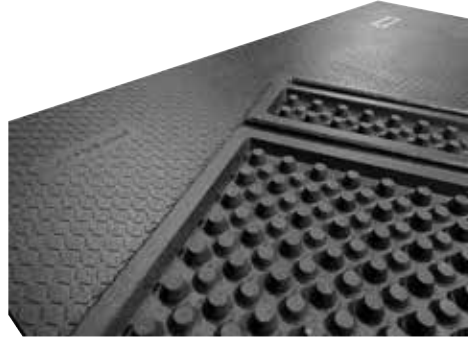
M40SB on parsinavettaan soveltuva, vahvistettu parsipeti. Siinä on 8 mm paksu kuminen, kudosisvahvistettu ja kuvioitu päällysmatto, jonka alle asennetaan 30mm paksut, kimmoiset, muovin kääritty polyuretaani patjat.

#### Tekniset tiedot

- Paksuus: Kumipäällinen 8 mm, patja 30 mm
- Päällisen leveys 180 cm, pituus 5-50 m
- Patjan koko: 120x150cm

# Kumimatot

Liukusuojattu pinta vähentää liukastumista ja jalkavammoja. Lehmät liikkuvat enemmän ja varmemmin.



## Parsimatto RM21BS

DeLaval Parsimatto RM21BS on pehmeä parsimatto parsinavettaan ja pihattoon. Maton alapuolisten nystyjen ansiosta matto on joustava eikä kosteutta pääse kertymään maton alle. Maton pinnassa on ainutlaatuinen DeLaval -kolmiokuviointi, joka antaa hyvän pidon lehmän sorkalle ja helpottaa parren puhdistamista. Maton takaosassa on kaato lantakouruun päin, joten virtsa pääsee valumaan pois parresta. Lisäksi takareunan sileä kaista estää tehokkaasti lian kertymistä maton alle. Maton etureunassa on esiporatut reiät, joiden ansiosta ankkurinaulojen kanta uppoaa maton sisään.

### Tekniset tiedot

- Materiaali: Korkealaatuinen kumi
- Paksuus: 21 mm
- Yläpuoli: Kolmiokuvioitu
- Alapuoli: Isot iskuja vaimentavat nystyt

### Koot

87890002	100x150 cm
87890003	100x165 cm
87890004	100x180 cm
87890007	110x165 cm
87890017	110x170 cm
87890008	110x180 cm
87890009	110x200 cm
87890010	120x150cm
87890011	120x165cm
87890012	120x170cm
87890013	120x180 cm
87890014	120x200 cm
87890015	120x220 cm
87890016	125x180 cm
89752245	Ankkurit 6,3 x 73 mm (100kpl) Tarve (3-5 kpl/matto)

## Parsimattorulla CR20

CR20 parsimattorullalla saadaan pihaton parsiriviin helposti puhtaana pidettävä saumaton alusta. Alapinnan nystyjen ansiosta matto on kimmoisa ja mukava makuualusta eläimelle. DeLaval CR20 parsimattorullalla on saatavilla erikokoisia, joten se soveltuu niin lehmille, hiehoille kuin nuorkarjallekin.

## Parsimatto RM32

DeLaval RM32 on premium-luokan 32mm paksu kierrätyskumista valmistettu parsimatto, joka soveltuu niin parsinavetoihin kuin pihatoihin. Maton pinnassa on ainutlaatuinen DeLaval -kolmiokuviointi, joka antaa hyvän pidon lehmän sorkalle ja joka on helppo pitää puhtaana. Maton alapuolella on erityinen rakenne, jonka erikorkuiset kartionmalliset nystyt tekevät matosta entistä pehmeämmän. Lisäksi maton alapuolella on kumireunukset ja takaosassa kaksoiskumireunus, jotka estävät tehokkaasti ulkopuolista likaa ja nestettä pääsemästä maton alle. Tätä parsimattoa on saatavilla kahdella eri reunamallilla: RM32S perinteisellä suoralla reunalla sekä RM32P tiiviin ja koko parsirivin saumattoman ratkaisun tuottavalla palapelireunalla.

### Tekniset tiedot

- Materiaali: kierrätyskumi
- Paksuus: 32mm
- Yläpuoli: Kolmiokuviointi
- Alapuoli: Pehmentäviä erikorkuisia kartiomuotoisia nystyjä

### Koot

#### RM32S suoralla reunalla

2150017947	115 x 180 cm
2150017948	120 x 180 cm
2150017949	115 x 170 cm
2150017950	120 x 170 cm

#### RM32P palapelireunalla

2150017951	115 x 180 cm
2150017952	115 x 170 cm
89752245	Ankkurit (tarve 6kpl / matto) 6,3 x 73 mm (100 kpl)

### Tekniset tiedot

- Paksuus: 20 mm
- Leveys: 1,50 m tai 1,80 m
- Pituus: 10 m ja 25 m rulla
- Yläpuoli: Vasarakuvioitu
- Alapuoli: Isot iskuja vaimentavat nystyt

## Parsipetimatto RM37F

RM37F tarjoaa korkealaatuista mukavuutta lehmille pihatoissa. Ensiluokkaisessa kumimatossa on palapeliliukitus kahdella sivulla, mikä tekee liittämisestä ja asennuksesta saumattoman ja helpon. Välikappaleilla voit mukauttaa maton eri leveyksiin. 25mm paksu patja on muoviin kääritty ja pintamaton takareunassa on sileä ja kalteva profiili, joka helpottaa puhdistusta

### Tekniset tiedot:

- Kokonaispaksuus 37mm ; Päälimatto kumia, jonka alla 25mm paksu muoviin kääritty vaahtomuovipatja.
- Pinnassa kolmiokuviointi
- Pituus 180cm
- Parren leveys 115 - 130cm

### Koot:

2150020134	RM37F päälimatto
2150020135	RM37F välike
2150020137	RM37F vaahtomuovipatja
2150020543	RM37F pääty pala, oikea
2150020545	RM37F pääty pala, vasen
89752245	Ankkurit (tarve 11 kpl / matto) Ankkurit (100 kappaletta)



### Koot

64036401	1,5mx10m
64036403	1,5mx25m
64036402	1,8mx10m
64036404	1,8mx25m



## Ruokintapöydän pinnoitelevy FTC

DeLaval pinnoitelevy FTC on muovilevy, joka voidaan asentaa sekä uuteen että vanhaan ruokintapöytään. Pinnoitelevyn sileä pinta helpottaa rehun käsittelyä ja on helppo puhdistaa. Levyn paksuus 1,8mm, leveys 1m tai 1,2 ja pituus 5, 10 tai 15 m.

Kysy lisää alueesi DeLavalin väeltä!

**Ruokintapöytä-  
pinnoitteet**  
**Hygieeninen ja  
turvallinen**  
**- monta vuotta**

## DeLaval seinäpaneelit

DeLaval seinäpaneelilla saat hygieenisen ja helposti puhdistettavan seinäpinnan lypsypaikoille, maitohuoneeseen, huolto- ja muihin tiloihin. DeLavalin seinäpaneelit kestävät hyvin lantaa, pesuaineita, happoja ja korkeapainepesua. Paneeleissa on kaksi erilaista pintaa: sileä pinta helpottamaan puhdistamista ja karkeampi pinta, joka tulee seinään päin. Paneelien kiinnittämiseen on kaksi tapaa; ruuvein tai liimaten. Ratkaisu on tarkoitettu suorille seinäpinoille. Levyjen paksuus 2mm.

### TEKNISET TIEDOT

Paksuus:	2 mm
Tiheys	1,49 kg/dm <sup>3</sup>
Lämpölaajennus:	0,000075 mm/m/°C
Naarmuuntumisen sieto:	>20 N
Paloluokitus (EUROCLASS):	BS2d0/ valumaton

**Kysy lisää alueesi DeLavalin väeltä!**

DeLaval  
DDF1500



DeLaval



Pieni  
energiankulutus



Tehokkaampi ja  
hiljaisempi



## 2. DeLaval lypsyasemapuhallin PV600

on tehokas ilmankierrättäjä lypsyasemalle. Puhaltimilla luot miellyttävän työskentely-ympäristön lypsyasemalle. Viilennyksen lisäksi lypsyasemapuhaltimet tehostavat aseman kuivumista ja estävät talvella kondenssiveden muodostumista, tuovat raikasta ilmaa ja poistavat ammoniakkia asemalta sekä pitävät kärpäset pois asemalta, mikä auttaa myös pitämään lehmät rauhallisempina. Voidaan asentaa EW5 portaattoman säätimen kanssa tai on/off asennuksena.

Lypsyasemapuhallin PV600  
Nopeussäädin EW5 lypsyasema puhaltimelle

98708470  
89068101

# Viilennyspuhaltimet nostavat lehmien kapasitettia

Hyvä ilmanvaihto on tärkeää sekä lehmille että työntekijöille. DeLaval toimittaa ilmanvaihdon ratkaisut, joita voi ohjata erikseen tai jotka voi ohjelmoida säätymään automaattisesti 24 tuntia päivässä, 7 päivää viikossa vuoden ympäri.

## Navetan ilmanvaihto

Korkea ilmankosteus, lantakaasut, pölyhiukkaset, kärpäset ja erilaiset taudinaiheuttajat luovat erittäin epämiellyttävän ympäristön eläimille ja ihmisille heikosti tuulettuvassa navetassa. Tunkainen ilma voi heikentää myös maidon tuotantoa ja maidon laatua. Suomalaisissa olosuhteissa viilennyspuhaltimien käyttö on paras tapa liikuttaa ilmaa ja parantaa ilmanvaihtoa.

Viilennyspuhaltimista on merkittävää hyötyä kaikkina vuodenaikoina, sillä kesällä ne viilentävät tehokkaasti, talvella pitävät navetan ilman laadun tasaisena ja puhtaana ja keväällä ja syksyllä tasaa-  
vat muodostuvia lämpötilaeroja ja pitävät ilman-  
kosteuden kurissa.

## 1. DeLaval viilennyspuhaltimet

DeLavalilla on saatavilla halkaisijaltaan 120cm ja 150cm olevat puhaltimet kahtena eri mallina: Maksimaalista puhallustehokkuutta tarjoavat DDF1200P ja DDF1500P sekä maksimaaliseen energiatehokkuuteen suunnitellut DDF1200S ja DDF1500E. Puhaltimemme on ohjattavissa niin 1-nopeuksisina on/off puhaltimina kuumien hellepäivien helpottamiseen tai niitä voidaan ohjata taajuusmuuttajan kautta kierrosnopeussäätöisinä, jolloin ne toimivat kosteudenpoistossa ja lämpötilaerojen tasaajina vaikka vuoden ympäri. Ota yhteyttä myyntiimme, niin suunnittelemme juuri sinun tilasi olosuhteet huomioiden ja eläintesi tarpeisiin sopivan kokonaisuuden.



# Clover™ -nännikumi

Uudistettu apilanmuotoinen Clover™ auttaa saavuttamaan hellävaraisen, nopean ja täydellisen lypsyn, unohtamatta utareterveyttä.

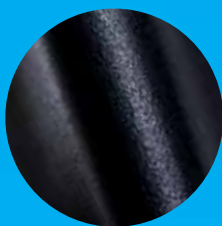
Clover™ pysyy paikallaan lypsyn aikana eikä ilmavuotoja esiinny.



Vaihda Clover™ -nännikumi 2500 lypsykerran tai 180 päivän välein, riippuen kumpi luvuista täyttyä aiemmin.

## Ainutlaatuinen rakenne

Hieroo vedintä tehokkaasti



## Pehmeä huuliosa

Kiinnittyy vetimeen täydellisesti

## Vetimen hieronta

Yhdistää korkean maidonvirtauksen ja hellävaraisen hieronnan

## Pehmeä liitos

Nännikumin sukkaosan ja lyhyen maitoletkun välillä

## Pitävä ja hygieeninen liitos keskuskappaleeseen

Tasainen alipaine vetimeen



Nännikumi Clover™ 20M  
halk. 20 mm

86940780 4 kpl pakkaus  
86940701 1 kpl



Nännikumi Clover™ 20S-ST  
halk. 20 mm

86940480 4 kpl pakkaus  
86940401 1 kpl



Nännikumi Clover™ 20M-EX  
pidennetty halk. 20 mm

86940781 4 kpl pakkaus  
86940702 1 kpl

## Korkea suorituskyky

Clover-nännikumi on suunniteltu takaamaan korkeaa suorituskykyä. Tutkimukset ovat osoittaneet että Clover-nännikumi lypsää nopeammin, siinä on erinomainen kiinnittyminen vetimeen ja hellävarainen, mutta tehokas hieronta.

# Nännikumit eri mallisiin lypsimiin Harmony™ ja Harmony Plus™

Patentoitu rakenne on suunniteltu takaamaan nännikumin toimivuus koko sen käyttöajan, 2500 lypsyä tai 6 kuukautta.

## Nännikumin pään koko Selite

M	Keskikoko
S	Pieni
L	Suuri
LS	Vähentää hörimistä, tuplatiivistus
EX	Pidennetty, lyhyt maitoletku
ST	Lyhyille vetimille
SL	Pehmeä huuliosa

## Nännikumit Harmony-nännikupille 96442082 + kaikille DeLaval TF- keskuskappaleille

Harmaa  
pakkaus



### Nännikumi 18S Harmony, MC5, MC9

halk. 18 mm  
99900680 4 kpl pakkaus  
99900601 1 kpl



### Nännikumi 20M Harmony, MC5, MC9

halk. 20 mm  
99900783 4 kpl pakkaus  
99900703 1 kpl

### Nännikumi 20M-SL Harmony, MC5, MC9

halk. 20 mm  
99900982 4 kpl pakkaus  
99900901 1 kpl



### Nännikumi 20M-EX Harmony, MC5, MC9

halk. 20 mm  
99900780 4 kpl pakkaus  
99900701 1 kpl



### Nännikumi 20M-LS MC73 pyöreäp.

halk. 20 mm  
96400780 4 kpl pakkaus  
96400701 1 kpl



### Nännikumi 22M-LS MC5, MC9 pyöreäp.

96400880 4 kpl pakkaus  
99900801 1 kpl

## Nännikumit TF-nännikupille 96055080 + kaikille TF-keskuskappaleille

Sininen  
pakkaus



### Nännikumi 24M, TF360-lypsin

halk. 24 mm  
96003682 4 kpl pakkaus  
96003603 1kpl

## Nännikumit 155mm nännikupille HCC/HP keskuskappaleelle

Keltainen  
pakkaus



### Nännikumi 24M HCC/HP, pitkä hylsy

halk. 24 mm  
96000081 4 kpl pakkaus  
96000002 1kpl

## Nännikumit 140 mm nännikupille HCC/HP keskuskappaleelle

Punainen  
pakkaus



### Nännikumi 24M HCC/HP-Lypsin

halk. 24 mm  
96001683 4 kpl pakkaus  
96001601 1kpl

Meiltä saat  
apua oikeanlaisen  
nännikumin valintaan  
lehmillesi. Ota yhteyttä  
omaan DeLaval-edustajaasi,  
niin saat tarvittavat  
mittausvälineet ja  
tulosten perusteella  
suosittelemme sinulle juuri  
sopivaa nännikumia.

Mittaustyökalu  
86263780

Pyydä vetimien mittalomake omalta  
DeLaval-yhteyshenkilöltäsi



# Lypsimet

Karjat ovat rakenteeltaan erilaisia. Siksi valikoimassamme löytyy muotoilulta, tilavuudelta ja painolta useita lypsintyypppejä, joista on helppoa valita karjasi tarpeisiin

## DeLaval Evanza™

Evanza on lypsin, jossa on täysin uutta tekniikkaa oleva vaihtokasetti nännikumin vaihtoon. Uudella kasetilla on paljon pitempi käyttöikä verrattuna nykyiseen nännikumiin.

Nännikumin vaihto on paljon yksinkertaisempaa kuin aiemmin. Käännä nännikumin päätä ja vedä ulos vanha kasetti. Laita uusi paikoilleen ja käännä. Vaihto tehty!

Kysy lisää huoltoteknikoltasi tai laitemyyjältäsi.



DeLaval  
**KÄ  
NO**  **Evanza™  
ÄNNÄ  
USUUN**



**9.3%**

**NOPEAMPI  
MAIDONVIRTAUS**

DeLaval Evanza™  
lypsin ja Clover™  
vaihtokasetti eivät  
ole vain paras lypsin  
tähän mennessä.

Se saa aikaan tähän  
asti nopeimman  
maidonvirtauksen.

Evanzan vaihtokasetti on valmistettu 100 % kierrätettävästä TPE-materiaalista. Sen vaihtoväli on puolet pidempi (5000 lypsyä) tavanomaiseen kumiseen nännikumiin verrattuna. Vaihtokasetissa on hyödynnetty Clover-nännikumin hyviä ominaisuuksia sekä siinä on silikonihuuli, jonka ansiosta se on miellyttävä lehmälle. Vaihtokasetista on yksi koko, joka sopii kaikille lehmille.

Evanzan maitoletkut on irroitettu vaihtokasetista, mikä helpottaa huoltoa ja pidentää kestoa 4 kertaa normaalia pidempään.

### Evanza vaihtokasetti+maitoletkut

(joka 10 000 välein)  
2150009542

### Evanza Clover™ vaihtokasetti

(4x89006880)  
(joka 5000 lypsyn välein)  
2150004719



Valenänni pyöreä  
2150027127 2 kpl

# DeLaval Evanza™

## Tulevaisuuden lypsän on täällä

Jopa  
**58%**  
lyhyempi  
huoltoaika\*\*



Apilan-  
muotoinen  
**Clover™**

Evanzalla ei esiinny  
kiertyneitä nännikumeja

Alle  
**1min**  
kun vaihdat 4  
kasettia

### DeLaval Clover™ vaihtokasetti

Vallankumouksellinen  
kasettirakenne ja Clover yhdessä  
vievät lypsän suorituskyvyn ja  
vaihtovälin uudelle tasolle!

### DeLaval Turn&Milk™

Käännä ja lypsä-  
periaatteen ansiosta  
nännikummin vaihto käy  
todella nopeasti ja  
vaivattomasti.

**2x**  
vaihtokasetin  
käyttöikä\*\*

Kestävä  
nännikuppi

Jopa  
**92%**  
parempi vedinten  
päiden kunto\*

**4x**  
pidempi  
käyttöikä\*\*

Korkealaatuinen  
materiaali

Kevyt paino  
- parempi  
ergonomia



Lyhyt maitoletku  
Kiinnitys bajonetilla

### DeLaval TopFlow™

Ainutlaatuinen  
TopFlow-teknologia  
auttaa parantamaan  
maidonsirtausta ja  
utareterveyttä

Jopa  
**83%**  
vähemmän  
hörimistä\*\*

Ergonominen  
ote ja täydellinen  
painonjakauma  
helpottavat käsittelyä

Jopa  
**+9,3%**  
nopeampi  
maidonvirtaus\*\*

Jopa  
**7%**  
lyhyempi  
lypsyaika\*\*



**1,5kg**

DeLaval Evanza 550  
(Nännikupit polysulfonia)

**2,0kg**

DeLaval Evanza 530  
(Kupit ruostumatonta terästä)

\* Tiedot Kielin yliopiston tutkimuksesta. Tulokset  
voivat vaihdella eikä niitä taata.  
\*\* Tiedot pilottitiloilta.

Kysy tarjous huoltoteknikolta tai aluemyyjältä!

# Harmony Plus™ ja MC93-lypsimet

## Harmony Plus™ ja Clover™ MC93-lypsin

Harmony Plus™:ssa ja MC93:ssa käytetään patentoitua 450 ml:n TF (Top-Flow) -tekniikan mukaista keskuskappaleta, joka pitää alipaineen tasaisena suurellakin maidon virtausmäärällä ja eliminoi tulvimisriskin. Epäsymmetrinen keskuskappale yhdistettynä DeLavalin nipattomiin nännikumeihin tekee lypsystä nopeaa ja hellävaraista – tuloksena on parempi lypsytieto.

- Huippulypsin muotoillulla keskuskappaleella
- Paino 1,7 kg (Harmony Plus), 2,2kg (MC93)
- Keskuskappaleen tilavuus: 450 ml



## Harmony™ II ja Clover™

DeLaval toi Harmony™-lypsimen markkinoille 1990-luvun alussa. Tänään sen nimi on jo synonyyminen nopean maidonvirtauksen, hellävaraisen lehmien käsittelyn ja helpon käsittelyn kanssa. Kevyiden nännikuppien ja korkealaatuisten materiaalien avulla on lypsimmelle saatu ihanteellinen paino vaarantamatta sen kestävyyttä. Koska Harmony™ painaa yhden kilon tavanomaisia lypsimiä vähemmän, nännikumien luistamisen ja lypsimen putoamisen riski on pienempi. Harmony™-lypsimessä käytetään ainutlaatuista TF (Top-Flow) -teknologiaa, joka pitää alipaineen vakaana erittäin suurellakin maidon virtausmäärällä.

- Paino: 1,6 kg
- Lyhyt maitoletku Ø: 12,5 mm
- Maitoletkun halkaisija: 16 mm
- Keskuskappaleen tilavuus: 360 ml



## DeLaval MC73-lypsin

MC73 on DeLavalin lypsin suurteholypsyasemille. Teräksinen, tynnyrimallinen keskuskappale on suunniteltu ympärivuorokautiseen lypsyyteen. Lypsimen kanssa käytetään aina ohjainvartta, joka kannattelee lypsintä irrotuksen jälkeen. Nännikumien huulloskiinnitys poistaa täysin ahtautumat jolloin lypsyalipaine pysyy tasaisena.

## DeLaval MC31-lypsin

MC31 -lypsin on suunniteltu pienille ja keskisuurille maitotiloille. Tässä yleislypsimessä on 250 ml:n keskuskappale, väljä mitoitus, joten maidonvirtaukset käsitellään tehokkaasti ja turvallisesti – näin ei-toivottujen ristikkäisvirtausten ja maitotulppien määrä saadaan mahdollisimman pieneksi.

- Hyvä ja edullinen peruslypsin
- Keskuskappaleen tilavuus 250 ml
- Paino 2,7 kg



## MC53 II ja Clover™

Tämä lypsin on suunniteltu lypsämään korkeatuottoisia lehmiä. DeLaval MC53 on tavanomaisia lypsimiä kevyempi ja se on suunniteltu lypsäjän ja lehmän mukavuus huomioiden. Siinä yhdistyvät ruostumattomat teräsnännikupit ja patentoitu DeLaval TF (Top-Flow) -teknologia tarjoavat tasaisen alipaineen koko lypsyn ajan. Se kiinnitetään DeLavalin nännikumien kaulusten pehmeisiin huuliin ilman nippoja.

- Lyhyt maitoletku 12,5 mm
- Maitoletkun halkaisija 16 mm
- Paino 2,1 kg

# Maito- ja tyhjöletkut

## yksityiskohta, joka takaa onnistuneen lypsyn

### PVC-maitoletkut

Elintarvikehyväksytyt PVC-maitoletkut kestävät pesua ja navettaympäristön rasituksia ja pysyvät vetreinä talvellakin.

### Kuminen kolmoisletku

Kolmoisletku on ainutlaatuinen yhdistelmä, jossa kaksoistykitysletku ja maitoletku ovat yhdessä paketissa. Letkunyhdistimiä ei enää tarvita. Kolmoisletku toimitetaan metritavarana.

### Kumiletkut

DeLavalin kumiletkut on suunniteltu kestäämään ympäristöolosuhteita ja säilyttämään korkean hygieniatason lypsylaitteistossa. Ne kestävät hyvin navettaolosuhteita, rasvaa ja pesuaineita. Letkujen sileä pinta helpottaa lian pesemistä letkun pinnalta. Maitoletkussa on kaksi oranssia raitaa. Tykytys- ja ilmaletkut tunnistat yhdestä oranssista raidasta.



#### Maitoletku PVC

89814380 14,3 mm 25metriä

89814383 14,3 mm 2350 mm



#### Kaksoistykitysletku kumia 7,6 mm

90844709 740 mm

90844783 2400 mm

90844780 per metri



#### Kuminen maitoletku 14,5 mm – parsinavettaan

90840480 per metri

90840483 2350 mm



#### Kuminen maitoletku 16 mm

– lypsyasemalle

90840580 per metri

90840505 2000 mm



#### Lyhyt tykytysletku 7,2 mm

90844280 per metri

90844282 155 mm, 4 kpl/pkt

90844284 180 mm, 4 kpl/pkt

90844285 205 mm, 4 kpl/pkt

90844286 220 mm, 4 kpl/pkt



#### Kuminen kolmoisletku

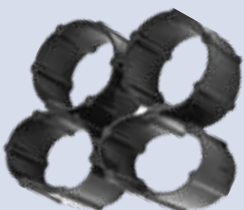
98981780 per metri (min. 20 m)

98981701 per metri

#### Maitoletku, silikonia, 25 m

90842280 14,5 mm, per metri

90842380 16 mm, per metri



#### Silikoninen letkunyhdistin

Joustava letkunyhdistin, joka pysyy hyvin paikallaan. Helposti asennettava.

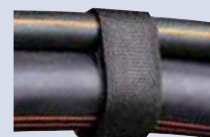
85231280 4 kpl



#### Letkusaksat

Letkusaksilla saat tasaisen katkaisupinnan ja vältät letkun pään halkeilemisen ja lian ja bakteerien kerääntymisen.

89653101 Premium



#### Letkunyhdistin tarralla, 1 kpl

Kätevä niputtaa letkut, esim. maito- ja tyhjö-letkut. Helppo säätää letkun paksuuden mukaan.

98851501

# Nännikumit DeLaval VMS™

VMS- nännikumi on suunniteltu sopimaan täydellisesti yhteen VMS:n lypsinkupin kanssa.



## DeLaval OCC-kemikaalisarja

Sisältää pesuaineen, testiaineen ja jäteastian. Yhdellä pakkauksella voi ottaa jopa 6000 näytettä.

92086065

## OCC:n pesuaine 1L pullo

92086072



## Sieni VMS:n kameranpuhdistukseen

91309280 10 kpl/pkt

## VMS-nännikumi Clover™ 20M-VMS halk. 20 mm

87629580 4 kpl pakkaus

87629501 1 kpl

## VMS-nännikumi Clover™ 20M-ST-VMS HUOM! vedinkupin sopivuus

88789380 4 kpl pakkaus

88789301 1 kpl

## Nännikumi 20M-VMS halk. 20 mm

92725980 4 kpl pakkaus

92725901 1 kpl

## Nännikumi VMS 20M-ST halk. 20 mm. HUOM! vedinkupin sopivuus

94921280 4 kpl pakkaus

94921201 1 kpl

## Nännikumi VMS 18M halk. 18 mm

89550880 4 kpl pakkaus

89550801 1 kpl

## Nännikumi VMS 18M-ST halk. 18 mm. HUOM! vedinkupin sopivuus

86184280 4 kpl pakkaus

86184201 1 kpl

## Asennustyökalu VMS-nännikumeille

86226301



## Kameran pesuaine V300 kameralle

741007750 1L



Vaihda säännöllisesti!

## Suodatinpanos V300 TCA, PCF

TCA-vedinpesun lisäainejärjestelmä tulisi desinfioida kerran kuukaudessa PeraDis-desinfiointiaineella ja samalla siihen tulisi vaihtaa myös suodatinpanos.

PCF-pesu- ja vedinkuppien kemiallisen välihuuhtelun järjestelmään suodatin tulisi vaihtaa 12 kuukauden välein 2150003318





## Letkut VMS Classic

### 1. Maitoletku, kumi, VMS, 4 kpl

halk. 11,6/20,6 mm, pituus 1700 mm (8 kuukauden välein)  
2150017683

### 2. Lyhyt maitoletku, kumi, VMS, 1 kpl

90744903

## Letkut VMS V300/V310

### 1. Maitoletku, silikoni, VMS, 4 kpl (10 000 lypsyä)

88471380

### 2. Lyhyt maitoletku VMS:iin, 1 kpl

90744903



# Eläinten hyvinvointi kannattaa

DeLaval SCB kääntyvä karjajarja vähentää todistetusti utaretulehduksia sekä parantaa eläinten verenkiertoa, viilennystä, puhtautta ja viihtyvyyttä pihatossa. Ainutlaatuinen kaksoiskierronliike, järeä ja kestävä rakenne sekä älykkäät turvatoiminnot varmistavat, että karjajarjamme harjaa enemmän lehmiiä ja saavuttaa enemmän lehmän kehon osia kuin mikään muu markkinoilla oleva harja.

## Kääntyilevä karjajarja SCB

2150015825

### Vaihtoharjat

keltainen 91526242  
sininen (epäkesko) 87365701



Patentoitu  
kaksoiskierronliike  
optimoi  
ulottuvuuden

Integroitu  
tuntilaskuri



100 000  
myytyä harjaa  
maailman-  
laajuisesti



#### Karjajarjojen asennuskiinnikkeet

	SB	SCB	MSB
91526224		x	x
91526225	x	x	x
91526226	x	x	x
91526227		x	x
91526228		x	x
84988302		x	x
86183601		x	x



Harja stimuloi lisääntyntä  
maidontuotantoa ja parempaa terveyttä  
parantamalla lehmien verenkiertoa.

DeLavalin vapaasti kääntyvä karjajarja vaikuttaa maitotuotokseen 1 kg/päivä ja pienentää 34% kliinisiä utaretulehduksia. Tämä johtuu hieronnasta ja stimulaatiosta, jota karjajarja antaa lehmille päivittäin. "Lisäbonus lisääntyneen maitotuotoksen ja vähentyneiden eläinlääkärinkustannusten muodossa laittaa minut ajattelemaan että jokaisen maidontuottajan pitäisi saada nauttia karjajarjan tuottamasta eläinten hyvinvoinnista ja saada tehdä eläimet onnellisemmaksi" sanoo tutkimuksen tehnyt Ynte H. Schukken, Eläinten hyvinvoinnin professori Cornell Yliopistosta.

# Kovaa käyttöä kestävä SBB kääntyilevä harja



Hiljainen moottori

Johtosuojaus suojaa  
sarvilta

Ruostumaton  
teräsvarsi

Kaksi kääntöpistettä ulottuvuuden optimoimiseksi

Saranoitu kannatin  
heilautusta varten

Kallistuu 45 astetta molempiin  
suuntiin

Korkeussäädöllinen  
kannatinvaihtoesto  
saatavilla.

Automaattinen  
sammutuskytkin  
suoja lehmiä  
loukkaantumiselta

Hellävarainen ja  
tukevarakenteinen  
sylinteri

Täysnylonharjakset ja  
kumilaipat pitkäkarvaisia  
lehmiä varten.

Käynnistyy automaattisesti lehmän kosketuksesta

## Kääntyilevä lihakarjajharja SBB

64410880

Säädettävä kiinnike

2150007648

Vaihtosylinteri SBB lihakarjajharjaan

2150003873

## Minikarjajharja MSB. Paras mahdollinen alku vasikoille ja vuohille

Ne tulevat rakastamaan sitä. Harjan korkeutta voi säätää helposti eläinten korkeuden mukaan. Harjaa voidaan siirtää ylöspäin portaittain. Harja käynnistyy kun eläin koskettaa sitä ja pysähtyy kun sitä ei käytetä. 24 V moottori takaa alhaisen virrankulutuksen.

- Antaa vasikoille erinomaisen alun tuottavaan elämään.
- Parantaa eläinten terveyttä ja nopeuttaa kasvua.
- Vähentää ihotautien vaaraa ja parantaa verenkiertoa.
- Pitää eläimet puhtaina ja rauhallisina.
- Turvallinen ja mukava.
- Energiaa säästävä automaattinen katkaisutoiminto
- Kestävät navetan vaativassa ympäristössä.
- Helppo ja nopea asentaa ja huoltaa.

Minikarjajharja MSB

87072080

Vaihtoaharja

87689601



Varaharjat kiinteään  
karjajharjaan B2  
90609991

Kiinteä karjajharja SB  
88265780

Varaharja  
88266180



# Tuotteet kärpästen torjuntaan

## DeLaval kärpäspaperit

Papereissa on tehokas, ympäristöystävällinen liima. Kolmiulotteiset kuvat ja ainutlaatuinen väriyhdistelmä lisäävät pyyntitehoa.

### 1. Aptaor™ kärpäs rullaverho C210

96809301 700 x 30 cm

### 2. Aptaor™ Arkkipyydys S180

96809302 8 arkkia à 60 x 30 cm

### 3. Aptaor™ Arkkipyydys S35

96809303 6 arkkia à 30 x 12 cm

### 4. Aptaor™ kärpäs rullaverho S60

96809304 pieni rulla 60 x 10 cm



## Aptaor™ Kärpäsnauha

Helppo tapa torjua kärpäsiä. Nauha pingotetaan navetan katonrajaan ja kärpäset tarttuvat nauhan liimapintaan. Uutta nauhaa rullataan esiin kelalta ja käytetty nauha rullataan toisessa päässä siihen tarkoitettuun koteloon.



Kärpäsnauha+pidike, 360 m  
96809340



Täyttörulla, 500 m  
96809345



Aptaor™ Ikkunapyydys, 8 kpl  
Läpinäkyvä liimapyydys ikkunoiden alareunaan  
96809341

## Aptaor™ Kärpäspussi

Tehokas ratkaisu kärpästen torjuntaan ulkotiloissa. Pyydys täytetään vedellä merkkiin saakka ja lisätään proteiinipitoinen "hajupanos". Haju houkuttelee kärpäset pyydykseen.  
96809330 3 kpl



Kärpäset kuljettavat tehokkaasti likaa ja bakteereja. Ne viihtyvät paikoissa joissa bakteerien esiintyminen ja siirtyminen on suotuisaa. Huolehtimalla hyvästä hygieniasta, riittävästä ilmanvaihdosta ja tarvittaessa kärpästen torjunnasta pidät kiusalliset ja jopa haitalliset kärpäset kurissa.

# DeLaval ETUOHJELMA


## Nosta tilasi kannattavuus uudelle tasolle!

DeLavalin kokonaisvaltaisena kumppanina saat eniten etuja ja varmuuden tuotantosi suorituskyvyn säilymisestä

- Kumppanuuden myötä saat parhaat edut palveluistamme sekä tarvikkeistamme.
- Alennus myönnetään tarvikeostoista ja huollon työtunneista tilakoosta tai vuosikulutuksesta riippumatta.
- Alennus lasketaan tilaushetkellä voimassa olevasta hinnasta ja toimituksiin lisätään rahti voimassa olevan rahtitaulukon mukaan.
- Pesuaineiden toimitukset enintään kahdessa erässä/vuosi.

Sopimusasiakkaanamme saat hintaedeut käyttöösi myös verkkokaupassamme. Verkkokaupan kautta voit helposti tehdä ostoksia silloin, kun sinulle parhaiten sopii ja saat tuotteet nopeasti kotiin toimitettuna. Voimassa olevat toimitus- ja rahtiehdot verkkokauppatilauksiin löytyvät verkkosivuiltamme.

## Asiakkaan etutaso määräytyy voimassa olevien sopimusten mukaisesti.

Etutasot	Safiiri	Kulta	Hopea
<b>Lisätietoja</b> 	<b>Huoltosopimus + Tarvikesopimus</b>	Huoltosopimus	Tarvikesopimus
	InService All-Inclusive™ (tarvikesopimus sisältyy)		
	InService™ kiinteähintainen	InService™ kiinteähintainen	
	InService™ tuntihintainen	InService™ tuntihintainen	
<b>Alennus tarvikkeista</b>	<b>-20%</b>	<b>-15%</b>	<b>-10%</b>
<b>Alennus huollon työtunnista</b>	<b>-15%</b>	<b>-10%</b>	<b>0%</b>
<b>Alennus neuvonnan palveluista</b>	<b>-15%</b>	<b>-10%</b>	<b>0%</b>

**Kirjaudu verkkokauppaan ja hyödynnä -10% alennus ensimmäisestä tilauksestasi.**



Tuoteryhmä	Tuotteet	Safiiri	Kulta	Hopea
Pesuaineet*	Ernäspesuaine, hapanpesuaine, desinfiointi	20	15	10
Utarehygieniat*	Saippuat ja vedinhoitoaineet, Robotics Teat Cleaner**	20	15	10
Suodattimet*	Siiviläsukat	20	15	10
Öljyt*	Tyhjöpumppu- ja hydraulikkaöljyt	20	15	10
Nännikumit ja Letkut*	Nännikumit, vaihtokasetit, maito- ja tyhjöletkut	20	15	10
VMS kamerapesu	Puhdistusaine ja pesusienet VMS-kameralle	20	15	10
Maidon laaduntarkkailu	Solutesti CMT, OCC-kemikaalit**	20	15	10
Puhdistustarvikkeet	Lantakolat, varret, harjat	20	15	10
Ruokinnan tarvikkeet	Kauhat, kaukalot, sangot	20	15	10
Vasikoiden hoito	Tarvikkeet vasikoiden juottoon ja hyvinvointiin	20	15	10
Kärpäsuotteet	Pyödykset	20	15	10
Vesituotteet	Laidunaltaat, juomakupit, venttiilit	20	15	10
Työvaatteet	Haalarit, takit, housut, saappaat, suojavarusteet	20	15	10
Aitaustarvikkeet	Paimenet, langat, tolpat, eristimet	20	15	10
Muut	Karvanleikkukoneet ja terät, valvontakamerat, karjajarjan vaihtoahjat	20	15	10

\*edellytys tarvikesopimukselle lypsykarjatilalla

**Kysy lisää Aluemyyjältäsi ja tee tarvikesopimus jo tänään!**



## Mikä on Sinun Toimintasuunnitelmasi?

Keskustellaan yhdessä, miten räätälöimme sinun tilasi Toimintasuunnitelmaa, jotta saavutat tilakohtaiset tavoitteesi.

Päiväniemi Oy  
Toiminta-  
suunnitelma  
parantaa  
lehmien  
hedelmällisyyttä

Lue lisää tästä



## Räätälöi oma toiminta-suunnitelmasi



**Mahdollisuus tehdä parempia päätöksiä tarkkojen ja ajantasaisien analyysien ja ennusteiden avulla.**

DeLaval Plus on jatkuvasti kasvava joukko sovelluksia, jotka muuttavat maitotilan datan helposti ymmärrettäväksi tiedoksi ja tarjoaa työkalut, joiden avulla voit tehdä nopeita, tarkkoja ja toteutettavissa olevia päätöksiä, joista on hyötyä eläimillesi, työntekijöillesi sekä tilasi kannattavuudelle.

Lue lisää DeLaval Plus-palveluista



**Neuvoja ja tukea tavoitteiden saavuttamiseen.**

Neuvonta-tiimimme auttaa sinua ennen ja jälkeen DeLaval-lypsyjärjestelmän asennuksen -ja vielä kauan sen jälkeenkin. He voivat tukea sinua järjestelmän suorituskyvyn optimoinnissa ja auttaa maksimoimaan oman lypsyjärjestelmäsi tulokset.

Lue lisää DeLaval neuvontapalveluista



**Varmuutta, jolla laitteesi ovat valmiita parhaaseen suoritukseen joka lypsällä.**

DeLaval InService™ All-Inclusive tarjoaa rutiini-ylläpidon, ajastetut huollot ja kulutustarvikkeiden toimitukset; kaikki yhdessä etukäteen sovitulla hinnalla ja maksuaikataululla koska sopii sinulle.

Lue lisää DeLaval huollosta

