

Riittävästi vettä, enemmän maitoa





DeLaval juomakupit ja -altaat

Maidosta noin 90 % on vettä, joten ei ole kovin yllättävää, että veden saannilla on merkittävä vaikutus maidontuotantoon. Yhtälö on yksinkertainen: Kun lypsylehmä saa vettä vapaasti ja riittävästi, lehmät juovat ja syövät enemmän. Ja tuottavat enemmän maitoa.

Lisääntynyt veden juonti lisää maidontuotantoa

Tämä kuulostaa yksinkertaiselta, mutta maidontuotannossa veden määrällä on todella merkitystä. Esimerkiksi yhteen kiloon maidon kuiva-ainetta tarvitaan viisi litraa vettä. Toisin sanoen lehmä tarvitsee yhden maitolitrin tuottamiseen kolme litraa vettä. Tämä tarkoittaa, että korkeatuottoiset lehmät tarvitsevat vettä jopa yli 150 litraa päivässä! Tämän tarpeen tyydyttäminen on jokaisen maidontuottajan elintärkeä tehtävä.

Tee juomisesta helppoa ja mukavaa

Lehmät juovat nopeasti – yli 20 litraa minuutissa. Jos tätä rajoitetaan, juodun veden määrä jää pienemmäksi ja maidontuotanto kärsii. Esimerkiksi 40 prosentin lasku veden juonnissa voi laskea maidontuotantoa jopa 25 prosenttia.

Lehmät juovat mielellään syönnin yhteydessä sekä heti lypsyn jälkeen. Lehmät myös suosivat suuria vesiasioita, joissa veden pinta on rauhallinen ja joista ne voivat juoda omalla tahdillaan ilman stressiä. Kaiken lisäksi luonnolliset juomatavat lisäävät juodun veden määrää ja parantavat

ruokahalua. Tämä johtaa terveempiin lemmiin ja suurempaan maidontuotantoon.

Me ymmärrämme lehmäsi tarpeet

DeLavalin vesiratkaisut täyttävät lehmiesi fysiologiset ja sosiaaliset juomistarpeet. Meidän juomakupit ja -altaat tarjoavat helpon ja mukavan pääsyn veden äärelle parsinavetassa, pihatossa ja laitumella. Lehmät voivat juoda niin paljon kuin haluavat omalla tahdillaan ilman veden odottamista.

Vesi, jonka lehmät juovat, tulisi olla raikasta, puhdasta ja hyvän makuista. DeLaval juomakupit ja -altaat minimoivat mikrobien kasvua ja ehkäisevät likaantumista. Tämä tekee niistä erittäin helposti puhtaana pidettäviä, joten säästät myös arvokasta aikaa.

Meidän kestävä ja käytännössä hyväksi koetut vesituotteemme edistävät vuosien luotettavaa ja ongelmattonta vesihuoltoa, jota tulet arvostamaan yhtä paljon kuin lehmäsi.



Hygienia, kapasiteetti ja saavutettavuus ovat kriittisiä tekijöitä pihaton vesihuollossa. Käytämme hygieenisissä, iskunkestävissä ja vahvoissa vesialtaissamme vain joko UV-suojattua polyeteenimuovia tai ruostumatonta terästä, joissa on suuren kapasiteetin vesiventtiilit. Vesialtaiden

lehmäystävällinen muotoilu helpottaa pääsyä veden ääreen ja edistää mukavaa ja häiriötöntä juomista. Juomaltaat voidaan asentaa joko seinään tai lattialle, jolloin jokaiseen navettaan löytyy se paras vaihtoehto.

* = Eläinsuojelulain mukaan on oltava yksi juoma-astia jokaista alkavaa 10 lypsylehmän ryhmää kohden ja vähintään yksi jokaista alkavaa 20 hiehon tai muun nautaeläimen ryhmää kohden. Parsinavetassa on oltava vähintään yksi juomakuppi 2 lehmää tai hiehoa kohden. Tuettavaa rakentamista koskevan asetuksen mukaan yhtä juoma-astiaa kohden voi olla 6 lypsylehmää. (www.finlex.fi)

Juoma-altaat



	ST150	ST250	ST250	T80	T80XL
Materiaali	Ruostumaton teräs	Ruostumaton teräs	Ruostumaton teräs	UV -suojattu polyeteeni	UV -suojattu polyeteeni
Mitat (w×l×h)	55×150×96 cm	55×200×96 cm	55×250×96 cm	61×147×61 cm	61×236×61 cm
Paino (kg)	56 kg	62 kg	68 kg	45.4 kg	63.5 kg
Juontikorkeus (cm)	85 cm	85 cm		53 cm	53 cm
Tilavuus (noin litraa)	39–56 litraa	52–75 litraa	79–96 litraa	80 litraa	152 litraa
Max. eläimiä	*	*	*	*	*
Asennus	Lattia / seinä	35-50 lypsylehmää	35-50 lypsylehmää	Lattia / seinä	Lattia / seinä





On olemassa kustannustehokas tapa lisätä maidontuotantoa. Tapa, jonka merkitys unohtuu helposti: optimoitu vesihuolto. Korkeatuotoksinen lehmä tarvitsee yli 150 litraa vettä päivittäin. Lehmät haluavat juoda aina tiettyinä aikoina päivässä ja ne ovat tarkkoja juomisen suhteen.

Meillä on mahdollisuus auttaa sinua suunnittelemaan tilasi niin, että kaikki lehmät, kaikkein ala-arvoisimmatkin, saavat juoda niin usein ja niin paljon kuin he vain haluavat.

* = Eläinsuojelulain mukaan on oltava yksi juoma-astia jokaista alkavaa 10 lypsylehmän ryhmää kohden ja vähintään yksi jokaista alkavaa 20 hiehon tai muun nautaeläimen ryhmää kohden. Parsinavetassa on oltava vähintään yksi juomakuppi 2 lehmää tai hiehoa kohden. Tuettavaa rakentamista koskevan asetuksen mukaan yhtä juoma-astiaa kohden voi olla 6 lypsylehmää. (www.finlex.fi)

Juoma-altaat



	S28	SC1	DC2	P80	PT11	Nelson (E300)	Eristetty juoma-allas	
							1 luokku	2 luokku
Materiaali	Ruostumaton teräs	UV -suojattu polyeteeni	UV -suojattu polyeteeni	UV -suojattu polyeteeni	UV -suojattu polyeteeni	Ruostumaton teräs/alumiini	UV -suojattu polyeteeni	UV -suojattu polyeteeni
Mitat (lev x pit x kork) (cm)	40x40x48 cm	55.8x68.6x66 cm	55.8x81.3x66 cm	40x100x30 cm	43x43x35 cm	33,5x33,5x24 cm	58.4x71x51 cm	58.4x104x51 cm
Paino (kg)	14.3 kg	18.1 kg	24.5 kg	5.4 kg	11.6 kg	6.5 kg	22.7 kg	34 kg
Juoma-korkeus (cm)	90 cm	48.3 cm	48.3 cm	30 cm	28 cm	30 cm ->	38 cm	38 cm
Tilavuus (noin litraa)	-	18 litraa	35 litraa	80 litraa	11 litraa	3,8 litraa	64 litraa	83 litraa
Max. eläimiä	*	*	*	*	*	*	*	*
Lämmitin	-	500 W lämmitin	500 W lämmitin	-	500 W lämmitin	200 W lämmitin	-	-



Juomakupit ovat itsestäänselvä valinta parsinavetan vesihuoltoon, mutta ne tarjoavat lehmälle kätevän pääsyn veden äärelle myös pihatoissa ja laitumilla. Juomakuppien suuret juomapinnat ja korkeat virtausnopeudet vastaavat lehmän

luonnollisia juomismieltyymiä. Parsinavetoihin suosittelemme yhtä kuppia lehmää kohden, sillä tämä vähentää stressiä ja lisää lehmän vedensaantia. Kaikki juomakupimme on suunniteltu ehkäisemään lian

muodostumista ja ne on helppo puhdistaa. Ainutlaatuinen, patentoitu tilavuusventtiili tarjoaa lempeän, roiskumattoman veden saannin suurella virtausnopeudella ja se on saatavilla useimpiin malleihimme.

Juomakupit



	C5	C10	C20	S22
Materiaali	Emaloitu valurauta, haponkestävä	Emaloitu valurauta, haponkestävä	Emaloitua valurauta, haponkestävä	Ruostumaton teräs
Mitat (lev x pit x kork) (cm)	21.5x28x17 cm	28x24x18 cm	28x28x16.5 cm	25x26x24 cm
Paino (kg)	4.5 kg	5.5 kg	6.8 kg	2.4 kg
Tilavuus (noin litraa)	1.8 litraa	2.4 litraa	3 litraa	4 litraa
Virtaus (4 bar)	5 l/min	10 l/min	20 l/min	22 l/min
Vesiliitäntä	1/2 "	1/2 "	1/2 "	1/2 "
Sopivuus	vasikat	vasikat ja hiehot	lypsylehmät	lypsylehmät



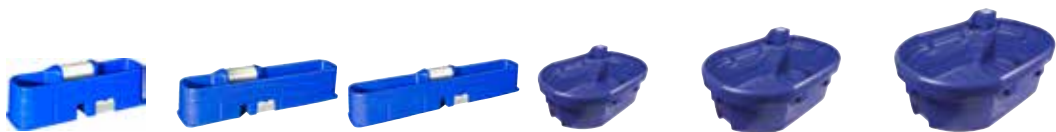


Oikein toimiva, jatkuvasti puhdasta vettä tarjoava juoma-allas on ehdoton kuumina päivinä ja lämpiminä öinä, jotka eläimet viettävät ulkona.

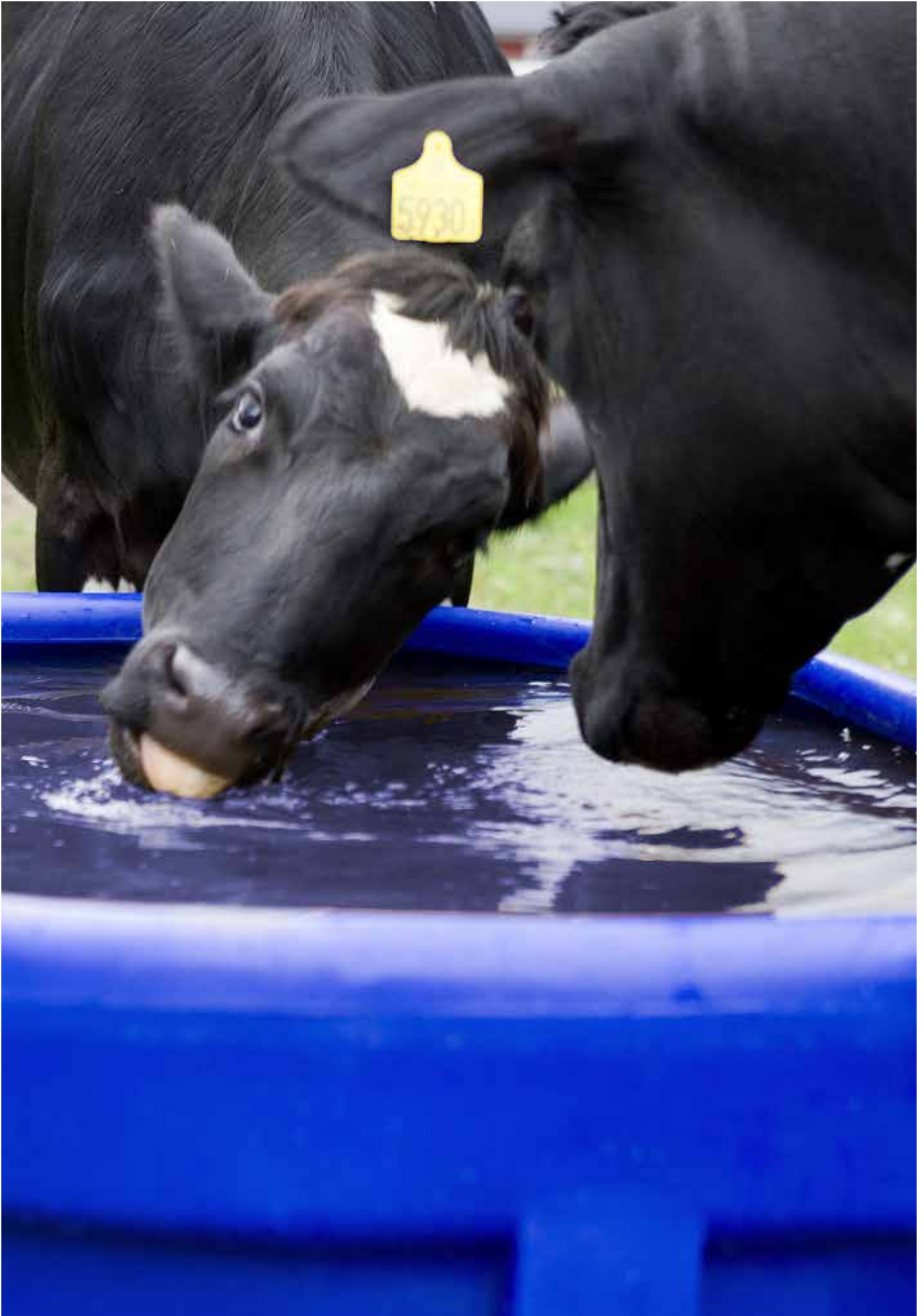
Suuren kapasiteetin DeLaval laidun- altaat ovat valmistettu iskukestävästä, kevyestä ja vahvasta UV-suojatusta polyeteenimuovista. Suuri tyhjennysaukko ja sileät, pyöreät muodot eivät tarkoita pelkästään helppoa puhdistettavuutta vaan myös täydellistä saavutettavuutta ja eläinystävällisyyttä.

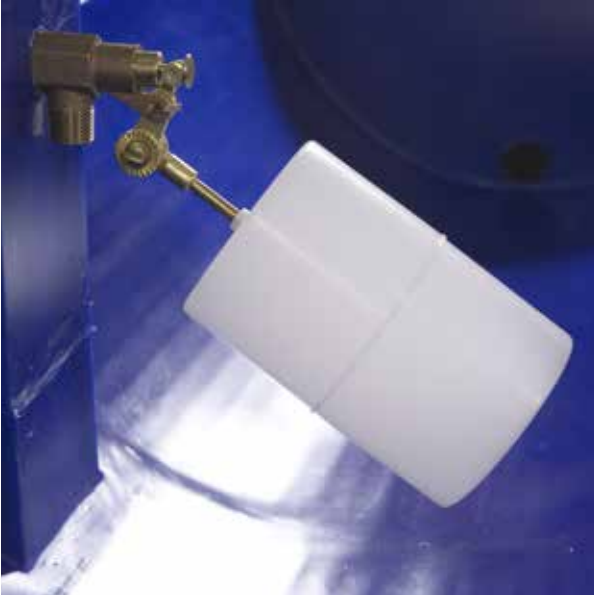
* = Eläinsuojelulain mukaan on oltava yksi juoma-astia jokaista alkavaa 10 lypsylehmän ryhmää kohden ja vähintään yksi jokaista alkavaa 20 hiehon tai muun nautaeläimen ryhmää kohden. Parsi- navetassa on oltava vähintään yksi juomakuppi 2 lehmää tai hiehoa kohden. Tuettavaa rakentamista koskevan asetuksen mukaan yhtä juoma-astiaa kohden voi olla 6 lypsylehmää. (www.finlex.fi)

Juoma-altaat



	WT7	WT10	WT12	P400	P600	P1000
Materiaali	UV -suojattu polyeteeni	UV -suojattu polyeteeni	UV -suojattu polyeteeni	UV -suojattu polyeteeni	UV -suojattu polyeteeni	UV -suojattu polyeteeni
Mitat (Lev x pit x kork) (cm)	61×210×61 cm	61×290×61 cm	61×370×61 cm	82×125×63 cm	100×140×63 cm	120×180×63 cm
Paino (kg)	68 kg	84 kg	118 kg	20 kg	24 kg	38 kg
Juontikorkeus (cm)	61 cm	61 cm	61 cm	75 cm	75 cm	75 cm
Tilavuus	132 l	225 l	265 l	400 l	600 l	1 000 l
Max. eläimiä	*	*	*	*	*	*
Lämmitin (lisävaruste)	500 W lämmitin	500 W lämmitin	500 W lämmitin			



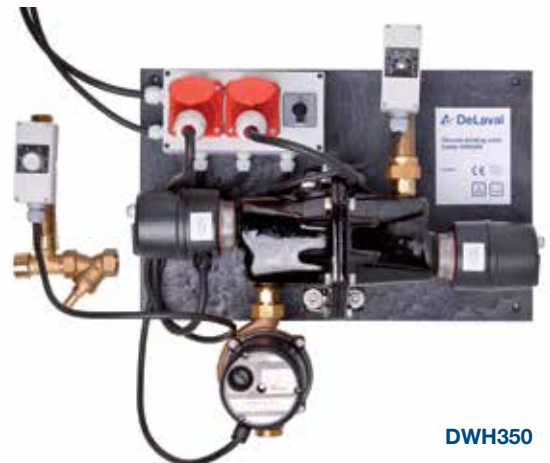


Juomakuppisi ja -altaasi saattavat olla hyvässä kunnossa, mutta entäpä veden saanti? Tiedäthän, että lehmä voi juoda yli 20 litraa vettä minuutissa. Kuinka paljon sinun venttiilisi toimittavat vettä minuutissa? DeLaval tarjoaa suuren kapasiteetin uimurit ja venttiilit juomakuppeihin ja -altaisiin.

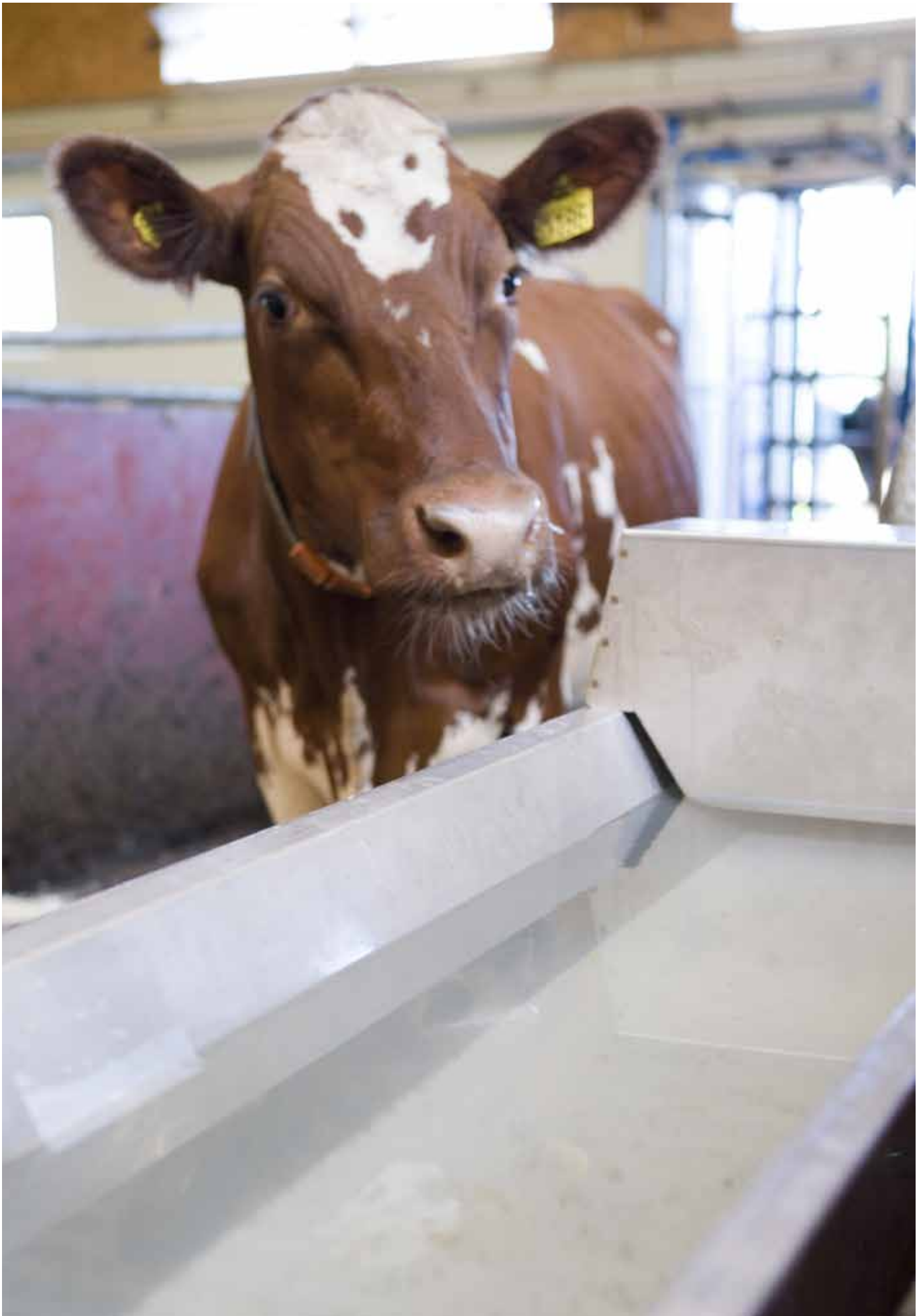
DeLaval juomaveden lämmitysjärjestelmä DWH350

Juomaveden lämmitysjärjestelmä DWH350 on suunniteltu erityisesti eristämättömiin ja avoiimiin kylmäpihatoihin. Se estää veden jäätyksen järjestelmään liitetyissä juomakupeissa ja -altaissa lämmittämällä ja sitten kierrättämällä vettä navetan juomavesijärjestelmässä. DeLaval juomaveden lämmitysjärjestelmää

voidaan käyttää yhdessä DeLavalin juomakuppien C5, C10 tai C20 tai DeLaval juoma-altaiden ST150, ST200 tai ST250 kanssa. DeLaval DWH350 juomaveden lämmitysjärjestelmä on varustettu 6000W lämmitysvastuksella ja sitä voidaan käyttää kokonaispituudeltaan 350 metriä pitkässä järjestelmässä. DWH350 voidaan liittää 3/4" tai 1 tuuman putkistoon.



DWH350





Saavatko lehmäsi tarpeeksi vettä?

Lypsylehmän pitää olla lähellä vettä, etenkin lämpöstressikausina ja pakkasella, kun pinnat jäätyvät. Erityisen tärkeää lämpimissä olosuhteissa on pyrkiä sijoittamaan puhtaan juomaveden piste varjoon tai muuten jäädytetylle lepoalueelle ja kylmissä olosuhteissa rinteisiin, jotka eivät tule pakkasellakaan liukkaiksi.

On tärkeää, että vesialtaita tai juomakuppeja on eläinryhmän kokoon nähden riittävästi, jotta myös arvoasteikoilla häntäpäässä olevilla on mahdollisuus juoda halutessaan.

Lehmät juovat yleensä eniten välittömästi lypsyn jälkeen, joten on erittäin järkevää sijoittaa vesipiste lypsyaseman poistumisväylälle tai lypsrobotin ulosmenon lähelle.

Kuten ihmiset, myös lehmät mielellään juovat syömisen ohella. Vesialtaalle tulisi olla helposti saavutettavissa ja sen tulisi olla mieluiten korkeintaan 15 metrin säteellä ruokintapöydän jokaisesta paikasta. Maidontuottajat, jotka varmistavat lehmien runsaan puhtaan veden saannin, omaavat kaikki mahdollisuudet tarjota erinomaisen ympäristön lehmilleen.

Meillä DeLavalilla on kokemusta ja osaamista toimivasta vesihuollosta ja täydellinen valikoima ratkaisuja joka tilanteeseen. Näin voimme auttaa suunnittelemaan ja toteuttamaan vesihuolto eläimillesi niin, että kaikki lehmät - mukaan lukien lauman alarvoisimmat - saavat juodakseen niin paljon vettä kuin haluavat niin usein kuin haluavat.

Mutta kukaan ei tunne tilaasi niin kuin Sinä. Jokainen tila on ainutlaatuinen: Sinä tunnet lehmäsi ja parhaan tavan lypsää ne. Kerro meille, ja me tarjoamme juuri Sinulle sopivan ratkaisun. Sinun ratkaisusi – joka päivä.