

DeLaval snc
OMEGA PARC – Bât. 5
CS 40504
3 Boulevard Jean Moulin
F-78990 Elancourt
France
Téléphone : 01.30.81.81.82

DeLaval N.V.
Industriepark – Drongen 10
B-9031 Gent
Belgique
Téléphone : 09.280.9100
Télécopie : 09.280.9130

DeLaval SA
Case postale 553
CH-6210 Sursee
Suisse
Téléphone : 041.926.6611
Télécopie : 041.921.3876

DeLaval Inc.
P.O. Box # 4600
150-B Jameson Drive
Peterborough, Ontario K9J 7B7
Canada
Téléphone : 705.741.3100
Télécopie : 705.741.3150

www.delaval.com



La performance
dès le démarrage,
c'est produire
plus de lait demain
FeedVeaux DeLaval



	CF150X	CF500+	CF1000+
Capacité d'un FeedVeaux	100 veaux	50 veaux	80 veaux
Nombre de stations lait	1 à 4	1 à 2	1 à 4
Nombre de plans d'alimentation possibles	99	4*	4*
Peut être connecté au logiciel de gestion de troupeaux DeLaval	-	Oui	Oui
Logiciel pour PC	En option (PC link)	En option (CalfManager)	En option (CalfManager)
Station de concentrés avec fonction de sevrage automatique pour les veaux à croissance rapide	En option	En option	En option
Alimentation avec du lait en poudre	Oui, mélange manuel	Oui	Oui
Alimentation avec du lait naturel	Oui	En option	En option
Capacité du réchauffeur de lait interne	1,25/2,0kW	2,5 kW	5 kW
Débitmètre, moteur de distribution de la poudre et pompe de circulation pour usage intensif	-	-	Oui
Lavage automatique avec pompe doseuse	-	En option	En option (Configuration standard, si alimentation avec du lait naturel)
Calibrage automatique	-	En option	En option
Distributeur de médicaments	-	Oui, poudre ou liquide	Oui, poudre et liquide possibles en version autonome
Taille des rations	Variable, pompe	0,25	Variable entre 0,25 et 0,5
Protection température minimum du lait	-	Oui	Oui
Lavage	DeLaval Dish cleaner DeLaval Manual cleaner	DeLaval Ultra DeLaval Super	DeLaval Ultra DeLaval Super

* 8 plans d'alimentation, si le FeedVeaux est connecté au système de gestion de troupeaux DeLaval.

Votre solution au quotidien



Les veaux d'aujourd'hui seront vos vaches hautes productrices de demain



Feed Veaux CF150X DeLaval



Une production laitière rentable repose sur des vaches performantes et en bonne santé. Et, comme les veaux d'aujourd'hui deviendront demain des vaches hautes productrices, la manière dont vous les élevez fait toute la différence. Des veaux en bonne santé et qui se développent rapidement se transformeront en vaches hautes productrices qui resteront performantes pendant de nombreuses années.

Mais bien nourrir ses veaux manuellement est difficile et demande beaucoup de temps. Les FeedVeaux DeLaval optimisent non seulement le potentiel et l'état sanitaire des veaux, mais ils contribuent également à réduire la quantité de travail requise – et à réaliser des économies.

La solution adaptée à chaque veau

Les veaux ont besoin d'être nourris souvent mais peu à la fois afin d'assurer la bonne assimilation des aliments. La caillette ne peut contenir que 2 litres de lait. C'est pour cela qu'il est préférable de fractionner la ration quotidienne en plusieurs petites portions. Les FeedVeaux automatiques DeLaval vous aident à optimiser l'état sanitaire, la croissance et le potentiel futur des veaux en attribuant un programme d'alimentation spécifique à chaque animal.

Principaux avantages :

- Prise de poids rapide ;
- Des veaux en bonne santé ;
- Développement rapide de l'animal qui devient un ruminant.

Les FeedVeaux DeLaval vous permettent également de sevrer vos animaux progressivement, de manière à ce que cette transition soit moins traumatisante pour eux.

La solution la plus proche de la nature

Les FeedVeaux DeLaval représentent une solution d'allaitement naturelle et sans stress pour les veaux. Comme les veaux sont regroupés par lots,

ils bénéficient d'une activité accrue, d'une stimulation sociale et d'une meilleure croissance. Mais, le plus important, c'est qu'ils boivent le lait avec une tétine qui apporte de nombreux avantages par rapport à une alimentation au seau :

- Stimule la succion naturelle ;
- Evite la succion entre les veaux ;
- Augmente la production de salive ;
- Incite les veaux à boire plus lentement ;
- Evite que le lait n'entre dans le rumen.

Polyvalence et fiabilité

Les FeedVeaux DeLaval offrent un large éventail de possibilités pour vous aider à élever les veaux comme vous le souhaitez. Avec un FeedVeaux DeLaval, vous pouvez :

- Gagner du temps – le système fait le travail pour vous, en distribuant du lait 24 heures/24, 365 jours/an ;
- Créer votre propre programme d'alimentation, en déterminant la ration de lait optimale pour chaque veau ;
- Distribuer des petites rations, régulièrement sur toute la journée ;
- Des préparations avec du lait en poudre parfaitement dissout et mélangé ;

- Distribuer du lait qui est toujours à la bonne température ;
- Alimenter les veaux régulièrement 24 heures/24, pour éviter la succion entre les veaux ;
- Sevrer les veaux en douceur en diminuant progressivement leurs rations de lait.

Station de distribution de lait et de concentrés

Le Feed Veaux CF150X DeLaval permet aux veaux de bien démarrer dans la vie. Bien qu'il s'agisse d'un modèle de configuration simple dans la gamme des FeedVeaux DeLaval, le FeedVeaux CF150X est un équipement très complet. Il associe un distributeur de lait avec une station de distribution de concentrés parfaitement intégrée, vous permettant de vérifier à la fois la consommation de lait et de concentrés des veaux et d'ajuster leurs plans d'alimentation en conséquence. Pour les veaux qui se développent bien et qui consomment une grande quantité de concentrés, la ration de lait peut être réduite automatiquement, ce qui vous permet de réaliser des économies importantes sur le lait ou le lait en poudre.

Le Feed Veaux CF150X DeLaval est contrôlé par le processeur d'alimentation FP204X DeLaval – le

coeur du système. Par souci de commodité, il peut également être intégré sur la station. Le processeur vous permet de sélectionner le plan d'alimentation adapté à chaque veau et de contrôler sa consommation quotidienne de lait et de concentrés. Le FeedVeaux CF150X DeLaval identifie électroniquement tous les veaux qui accèdent au distributeur de lait ou à la station de concentrés, puis il distribue la ration de lait ou de concentrés programmée dans le plan d'alimentation du veau. Si, pour une raison quelconque le veau ne mangeait ou ne buvait pas, le processeur vous en avvertirait.

Il est simple à utiliser – il suffit de sélectionner un numéro de plan d'alimentation pré-programmé ou d'ajuster simplement le plan d'alimentation individuelle à un veau en particulier.

Le FeedVeaux CF150X DeLaval vous permet de nourrir les veaux avec soit du lait naturel, soit du lait en poudre, soit encore une combinaison des deux.

Adapté à toutes les exploitations laitières, quelle que soit leur taille

Une station de distribution de lait et de concentrés est prévue pour 25 veaux. Vous pouvez nourrir encore plus de veaux en connectant jusqu'à 4 stations à un seul processeur, pour nourrir jusqu'à 100 veaux. Mais ce n'est qu'un début. En ajoutant le programme PC Link DeLaval, vous pouvez connecter jusqu'à 10 processeurs et nourrir ainsi jusqu'à 1000 veaux – dans un seul système entièrement intégré.



CF150X DeLaval

FeedVeaux CF500+ et CF1000+ DeLaval

Pour élever des veaux en bonne santé

Les FeedVeaux CF500+ et CF1000+ DeLaval proposent tout un panel de possibilités destinées à l'élevage professionnel des veaux. Ces deux FeedVeaux sont des modèles robustes, requérant un entretien minimum et sont dotés de fonctions avancées de gestion des veaux. Bien qu'ils se ressemblent de l'extérieur, ce sont les fonctionnalités qui les différencient l'un de l'autre – en fonction de vos besoins.

Distribution de lait individuelle

Les FeedVeaux CF500+ et CF1000+ DeLaval ont tous deux été conçus pour distribuer des rations précises de lait à chaque veau, par petites quantités et ce 24h/24, afin de répondre à leurs besoins naturellement. Les FeedVeaux peuvent soit distribuer du lait naturel à chaque veau, soit du lait en poudre, soit une combinaison des deux et si vous décidez de changer le type de lait, vous pouvez le faire progressivement. Par exemple, vous pouvez nourrir vos plus jeunes veaux avec du lait en poudre, en le remplaçant progressivement par du lait naturel au fur et à mesure qu'ils grandissent. Vous pouvez aussi nourrir les veaux mâles avec du lait naturel et les veaux femelles avec du lait en poudre.

Principe de fonctionnement

Dès qu'un veau entre dans une station lait, il est identifié électroniquement et, en fonction du plan d'alimentation qui a été défini pour

lui, le FeedVeaux contrôle s'il est autorisé à boire et la quantité à lui distribuer. Une ration minimum et maximum de lait par visite peut être déterminée pour chaque veau. Dans le cas où le veau est autorisé à boire, le FeedVeaux prépare immédiatement une ration de lait à la température que vous aurez définie. Le FeedVeaux mesure en permanence la température ambiante et ajuste la température du réchauffeur s'il détecte un changement.

Souplesse du plan d'alimentation

Les veaux sont certainement regroupés physiquement par âge et sont nourris en fonction de leurs besoins individuels. Le CF500+ DeLaval propose quatre plans d'alimentation avec des rations de lait de 0,25 litres. Si un veau ne la boit pas ou s'il ne consomme qu'une petite quantité de sa ration, vous en serez averti. Le CF500+ DeLaval vous informe également si la vitesse de tétée du veau s'est modifiée, car elle pourrait signaler le début d'un problème sanitaire. Le CF1000+ DeLaval propose quatre plans d'alimentation avec des paliers d'augmentation et de diminution des rations quotidiennes de 100 ml exactement. Le volume de la ration est également défini précisément, variant entre 0,25 litre et 0,5 litre. Par exemple, si un veau est autorisé à boire 1,7 litres, la première ration sera définie à 0,35 litre, suivie par deux rations de 0,5 litre et par une dernière ration de 0,35 litre. Si un veau ne la boit pas ou s'il

n'en boit qu'une partie, Le CF1000+ DeLaval vous indiquera la quantité exacte qu'il aura consommée. Le CF1000+ DeLaval propose également des plans d'alimentation pour les concentrés, les ratios de lait, les suppléments, et plus encore.

Apprentissage de la tétée

Les FeedVeaux CF500+ et CF1000+ DeLaval possèdent tous deux une fonction d'apprentissage pour que les veaux apprennent à utiliser la machine. Lorsqu'un nouvel animal entre dans une station lait, il vous suffit d'appuyer sur un bouton pour envoyer un peu de lait dans la tétine. Une fois que le veau a goûté au lait, il devrait continuer à téter sans aide supplémentaire.

Stations lait

Le CF500+ DeLaval vous permet de connecter une ou deux stations lait. Une station lait permet de nourrir jusqu'à 25 veaux et deux stations lait jusqu'à 50-60 veaux (sur une courte période). Le CF1000+ DeLaval vous permet de connecter jusqu'à quatre stations lait et de nourrir facilement 80 veaux. Et si une de vos stations lait devait être installée loin de l'unité centrale, il serait possible d'ajouter une pompe à lait afin d'assurer une pression et un débit constants, pour un abreuvement aisé.

Robustesse, qualité, capacité

Bien que tous les FeedVeaux de la gamme DeLaval soient réputés pour leur excellente résistance et leur faible niveau d'entretien, le CF1000+ DeLaval a été développé pour répondre aux applications intensives et il est recommandé si vous voulez élever plus de 100 veaux par an. Avec le CF1000+ DeLaval, vous profitez de nombreux autres avantages. Par exemple, avec une capacité de 5 kW, il possède la double capacité de réchauffage du CF500+ DeLaval, ce qui lui permet de chauffer plus rapidement l'eau utilisée dans la préparation. Il incorpore aussi un moteur de distribution de la poudre et une pompe de circulation plus robustes, conçues pour une longue durée de service. Pour terminer, le CF1000+ DeLaval peut, en option, être équipé d'une trémie pouvant stocker 50 kg de lait en poudre, par rapport aux 35 kg en configuration standard, nécessitant ainsi un remplissage moins fréquent. Il est également facile de voir quand il faut réapprovisionner la trémie en poudre de lait.

Intégration avec le système de gestion de troupeaux

Les CF500+ et CF1000+ sont des FeedVeaux autonomes mais ils peuvent aussi être contrôlés par le système

de gestion de troupeaux DeLaval. Raccordés par câble à un processeur portable, ils vous permettent d'accéder à toutes les données importantes des veaux, directement dans le bâtiment des veaux lorsque vous vous posez des questions et vous permettent d'ajuster les rations.

Un investissement rentable

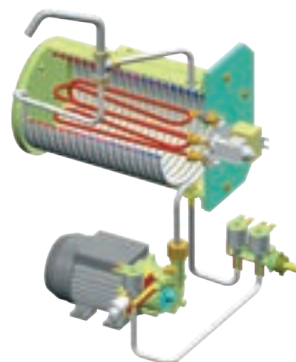
Investir dans un FeedVeaux peut s'avérer extrêmement rentable quelle que soit la taille de l'exploitation laitière. Avec des veaux en bonne santé, un travail simplifié et avec le potentiel d'une production laitière à venir, vous pouvez voir comment un FeedVeaux DeLaval peut influencer positivement sur vos résultats.

Calibrage automatique

Les FeedVeaux DeLaval sont équipés en option d'une nouvelle fonctionnalité : une cellule de pesage située en dessous du bol de mélange qui contrôle automatiquement tous les dosages et calibre régulièrement la poudre de lait. Cette option vous fait gagner du temps et se traduit par un meilleur état sanitaire et un meilleur développement des veaux.



FeedVeaux standard pour distribuer uniquement le lait en poudre



Réchauffeur de lait naturel interne (en option)

Station de distribution de concentrés DeLaval

Distributeur d'additifs

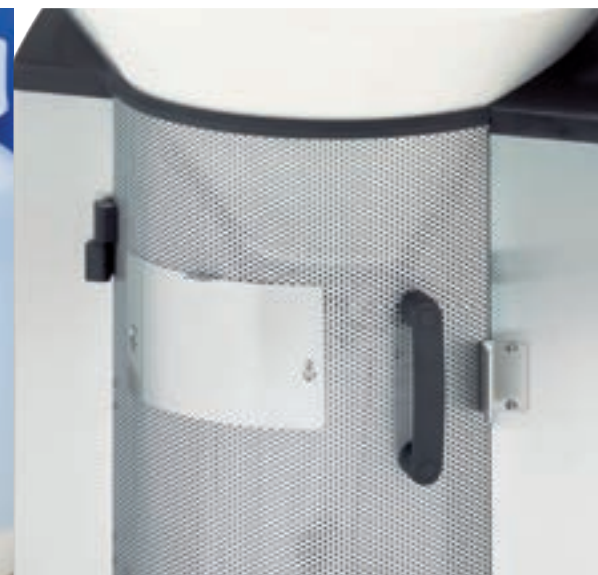
Système de lavage automatique

Protection contre les mouches

CF150X DeLaval double station lait

Barrière pivotante

Options



Options pour les FeedVeaux CF500+ et CF1000+ DeLaval

Station de distribution de concentrés DeLaval

En intégrant des stations de distribution de concentrés dans votre système d'alimentation, vous profiterez d'une fonction de sevrage simple et automatique des veaux qui vous permettra de réaliser des économies sur les poudres de lait. En mesurant la quantité de concentrés que consomme chaque veau, vous avez la possibilité de réduire automatiquement la ration de lait des veaux qui consomment beaucoup à un jeune âge. Les veaux qui se développent plus lentement pourront tout simplement continuer à suivre le plan d'alimentation normal. Un sevrage précoce automatique peut vous faire économiser environ 10 kg de lait en poudre par veau*.

* Source : Top Agrar, 12/98, Allemagne.

Kit antigel

Si votre FeedVeaux est exposé à des températures négatives en hiver, vous pourrez, grâce à ce câble chauffant, empêcher le gel de l'eau qui se trouve dans votre FeedVeaux.

Distributeurs d'additifs

Les distributeurs d'additifs vous permettent d'ajouter des compléments nutritionnels à l'alimentation de certains veaux. Vous pouvez, par exemple, ajouter Feedtech™ Electrolyte ou d'autres produits de la gamme Feedtech™. Des distributeurs de précision sont disponibles pour les compléments nutritionnels en poudre et des distributeurs d'aliments liquides pour les additifs liquides.



CF1000+ DeLaval – carrosserie inox

Nettoyage entièrement automatique avec pompe doseuse

Pour obtenir un lavage efficace et automatique, vous pouvez installer une pompe doseuse en complément à votre système de lavage automatique à la fois sur le CF500+ DeLaval et le CF1000+ DeLaval. Vous n'avez pas besoin d'être présent – le lavage démarre à l'heure programmée et les détergents sont ajoutés automatiquement.



Le nouveau processeur portable (40 % plus grand) vous permet, entre autres, d'effectuer des saisies rapides, de rechercher des animaux et de créer des plans d'alimentation.

Trois nouveaux boutons permettent de surveiller les groupes de veaux, d'accéder rapidement à un animal spécifique ou d'attribuer une fonction ou un menu à une touche.

DeLaval CalfManager

DeLaval CalfManager est un programme pour PC, idéal pour les grands troupeaux de veaux. Il peut être connecté à un ou plusieurs FeedVeaux et vous donner une vue d'ensemble précise avec un contrôle aisé sur tous les veaux et ce, confortablement depuis votre PC. Par exemple, vous pouvez gérer des programmes d'alimentation, déplacer les veaux d'un FeedVeaux à un autre, contrôler si des animaux n'ont pas suffisamment bu de lait ou bu leur lait lentement. Vous pouvez également générer des rapports et des graphiques qui affichent les rations de lait et la consommation sur des périodes spécifiques.

Protection contre les mouches

En option, une protection contre les mouches est disponible pour les FeedVeaux CF500+ et CF1000+ DeLaval qui empêche les insectes d'entrer dans l'appareil et de contaminer le lait ou la poudre de lait.

FeedVeaux personnalisés

CF150X DeLaval double station lait

Vous pouvez gagner encore plus de temps en alimentant plus de veaux grâce à la double station lait, disponible en option. Cette toute nouvelle option se compose de deux stations lait pour augmenter la capacité du FeedVeaux.

Extension du servo CF4

L'extension du servo CF4 est destinée au CF1000+ : quatre pompes asservies assurent une distribution de lait simultanée dans quatre stations d'alimentation. Cette fonctionnalité contribue à rendre votre FeedVeaux encore plus efficace et plus simple à utiliser.



Extension du servo CF4

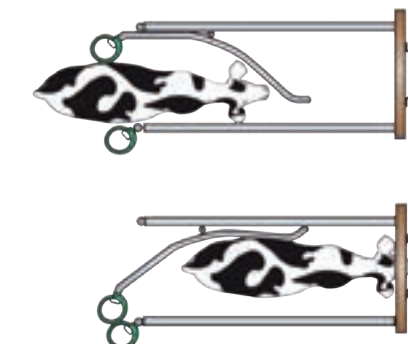
Options pour tous les FeedVeaux DeLaval

Barrière pivotante

Une barrière pivotante est efficace pour permettre aux veaux regroupés par âge d'utiliser une station lait. Ainsi, les veaux venant de deux groupes peuvent utiliser la même station sans que les veaux plus âgés ne dominent les plus jeunes.

Porte à fermeture automatique

Pour éviter que les veaux ne soient dérangés lorsqu'ils se trouvent dans la station, une porte spécialement conçue se ferme automatiquement derrière eux. Cette solution est recommandée pour certaines races plus agressives.



Porte à fermeture automatique