

DeLaval VMS™ V300 sorozat

AUTOMATIKUS FEJÉSI RENDSZEREK



 DeLaval



9. oldal

ONDŘEJ & DAVID | CSEHORSZÁG



11. oldal

KÖVESDI MÁTÉ | MAGYARORSZÁG



13. oldal

NIEK | HOLLANDIA



15. oldal

JAN | HOLLANDIA

**DELAVAL VMS
ROBOTOS
TELEPEK**

**Nagyszerű
eredmények,
elégedett
gazdálkodók**



17. oldal

NIELS | DÁNIA



19. oldal

PAUL | EGYESÜLT KIRÁLYSÁG



21. oldal

RENATO | OLASZORSZÁG



23. oldal

CHRISTIAN | FRANCIAORSZÁG

DELAVAL VMS™ V300 ÉS V310 ROBOTIZÁLT FEJÉS

Rendszerben gondolkozunk – középpontban a tejtermelővel és a tehenekkel

A DeLaval VMS™ automatikus fejési rendszer tervezésekor a több és jobb minőségű tej termelését, a tehenek egészségét és a termelők rugalmas időbeosztását tartottuk szem előtt.

Ennek eléréséhez a gazdálkodás folyamatának egészét kell figyelembe venni és ez az, amihez – tejtermelésben szerzett tapasztalatunk és innovációink révén – mi értünk a legjobban.

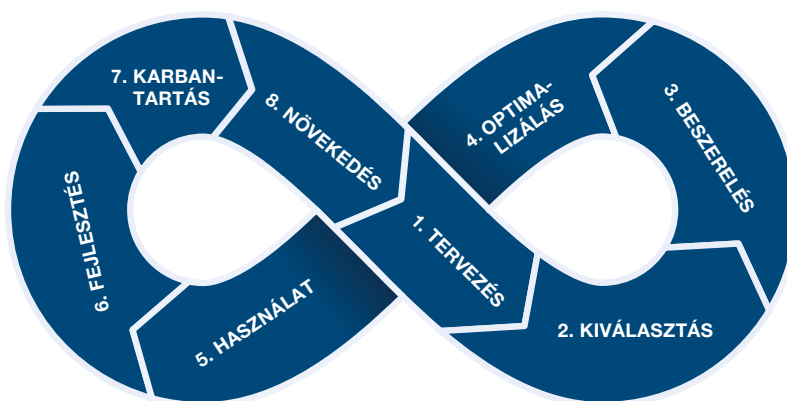
A VMS™ V300 segít kiküszöbölni a bizonytalan munkaerőpiac hatásait, hozzájárul az állatjóléthez és az élelmiszerbiztonsági elvárások teljesítéséhez, valamint segíti a gazdaságos tejtermelést. Modern életstílust és vonzó munkalehetőséget teremt a következő generáció számára.



A SIKERRE TERVEZÜNK

Nem mindenki tervez minden nap fejési rendszereket – de mi igen.

Telepi igényekre szabott rendszert tervezünk, amely mindig az elvárásoknak megfelelően működik.



A DÖNTÉS AZ ÖN KEZÉBEN VAN

**A fejőrobotnak kell robotolni,
nem a tejtermelőknek.**

A DeLaval VMS™ V300 automatikus fejési rendszer sokkal több, mint egy fejőrobot; a tejtermelés új korszakának kezdete, amely minden egyes részletében optimális teljesítményt biztosít.

Az automatizált fejőrendszerre való áttérés kiváló lehetőség a tejhozam hatékonyabb, biztonságosabb, és fenttarthatóbb módon történő növelésére, s ezzel együtt a megnövekedett fogyasztói igények kielégítésére.

Az automatikus fejés nem csak a technológiáról szól, hanem az emberek, a tehenek és a technológia közötti együttműködésről.

Képzett szakembereink felméri, hogy a DeLaval VMS™ V300 fejési rendszer miként lehet ideális megoldás az adott telepi viszonyok mellett és hogyan segíthet a legjobb eredmények elérésében.

„A VMS lehetővé tette számunkra, hogy a legtöbbet hozzuk ki a teheneinkből, a takarmányból és az időnkéből.”

PAUL | ÍRORSZÁG | 70 TEHÉN

Bővebb információért és videókért, látogasson el weboldalunkra.



MELYIK VMS™ FEJŐROBOT A MEGFELELŐ AZ ÖN SZÁMÁRA?

A VMS™ V300 sorozat két modelljének segítségével minden gazdaságot, minden tejtermelőt, minden tehenet, sőt minden egyes tőgyet egyedileg tudunk kezelni, így jobb környezetet tudunk teremteni a dolgozók és a tehenek számára egyaránt.

VMS™ V300



A DeLaval VMS™ sorozat lehetővé teszi, hogy a teleti igényeknek és a gazdálkodási stílusnak leginkább megfelelő fejési rendszert alakítsuk ki. Mind a VMS™ V300, mind a VMS™ V310 rendelkezik azokkal az alapvető funkciókkal, amelyek segítenek elérni a tehenek maximális potenciálját.

NIEK | HOLLANDIA

3x DELAVAL VMS™ V300
170 TEHÉN



„A legnagyobb mértékű javulás a tehenek termelékenységében mutatkozott.”

VMS™ V310



A VMS™ V310 nemcsak egy fejőrobot, hanem valódi szaporodásbiológiai berendezés is. Az automatikusan levett tejminták progeszteron szintjének megállapítása után világos képet kapunk az állatok reprodukciós állapotáról. Választ kapunk a termékenyítéssel, a vemhességgel és a rendellenes ivarzási ciklussal kapcsolatos kérdésekre.

EEVA | FINNORSZÁG

1x DELAVAL VMS™ V310
OCC SZOMATIKUS SEJTSZÁMLÁLÓVAL
75 TEHÉN
KÉT ELLÉS KÖZÖTT ELTELT IDŐ: 396 NAP



„Nincs szükség többé ultrahang vizsgálatra. A rendszer tájékoztat arról, ha a tehenek vemhesek.”

VMS™ =
V300 sorozat

Rugalmasság

A tejtermelők tudják, mitől működik jól a gazdaságuk és mitől érzik jól magukat az állataik. Azt is ők tudják a legjobban, hogyan szeretnek dolgozni. Ezért velük együtt alakítjuk ki a számukra optimális fejési rendszert.

A TEJTERMELŐKÉRT DOLGOZUNK

A VMS™ V300 sorozat sikerének kulcsa a rugalmasság. Úgy alakítjuk a rendszert, hogy az az adott gazdaság igényei és preferenciái szerint működjön.

Szabad tehénforgalom, Feed First („Először etetés”) vagy Milk First („Először fejés”) koncepció vagy központosított robotfejés. A VMS™ V300 sorozat számos tehénfajta fejéséhez ideális megoldás. A fejési folyamat rugalmasságának köszönhetően lehetőség van a frissen ellett vagy beteg tehenek kézi fejésére is.

A SIKERRE TERVEZÜNK

A DeLaval szakértői és szaktanácsadói segítségével a gazdálkodók mindig az egyedi igényeiknek legmegfelelőbb fejési rendszert tudják kiépíteni.

Végig Ön mellett állunk: az előzetes megbeszélésektől kezdve, a részletes rajzok készítésén, a berendezések telepítésén és a teljes rendszer beüzemelésén keresztül, egészen a betanulási időszak végéig.



DELAVAL VMS BATCH MILKING KÖZPONTOSÍTOTT ROBOTFEJÉSI RENDSZER

A DeLaval VMS™ V300 fejőrobotok központosított fejési rendszerben történő elhelyezésével teljes mértékben Önön múlik, hogy mikor és milyen gyakran kerül sor tehenei fejésére. Folytathatja a hagyományos fejőrendszerben kialakított rutinját – kevesebb munkaerővel. Megmutatjuk, hogyan szabhatja a VMS™ rendszert a saját igényeire.

A TEHÉNFORGALOM KULCSFONTOSÁGÚ

A VMS fejőrobotok több tehenet és gyorsabban tudnak fejni, mint valaha.

A tejhozam maximalizálásának titka abban rejlik, hogy a tehenforgalmi rendszer a lehető leggyorsabban és legbiztonságosabban tudja a teheneket a fejőrobotokba és a takarmányhoz juttatni.

Önkéntes
fejés



Batch Milking
– központosított
robotfejés



**ROBOTIZÁLT FEJÉS,
EGYÉNI IGÉNYEKRE
SZABVA.**

A VMS™ V300 sorozat a fejés, az állatjólét és a termelékenység egy egészen új dimenzióját nyitja meg azáltal, hogy mindegyik tőgynegyedhez egyedi, ICAR által minősített tejmérővel rendelkezik.

VALÓDI TŐGYNEGYED FEJÉS

Pontosabb információk

Fejés alatt nyomon követhetők a tejfolyás, a tejmennyiség, a vértartalom és a vezetőképesség adatai, valamint a fejések gyakorisága is. Minden információ rendelkezésre áll tőgynegyedenként, az előző fejések adataival összehasonlítva.

Intelligens pulzáció

A VMS V300 folyamatosan figyeli a tehének fejési teljesítményét és a pulzációt ennek megfelelően módosítja. Az eredmény: gyorsabb és stresszmentesebb fejés, azaz naponta több fejés és rövidebb várakozási idő.

Stabil vákuumszint

Rövidebb tömlőzet, kiváló vákuumrendszer – a V300 jobb vákuum stabilitást biztosít a tőgybimbók alatt. A lecsúszások és lerugások száma csökken, a tejszállítási teljesítmény növekszik. A rövidebb tömlők cseréje kevesebb szervizköltséggel is jár.

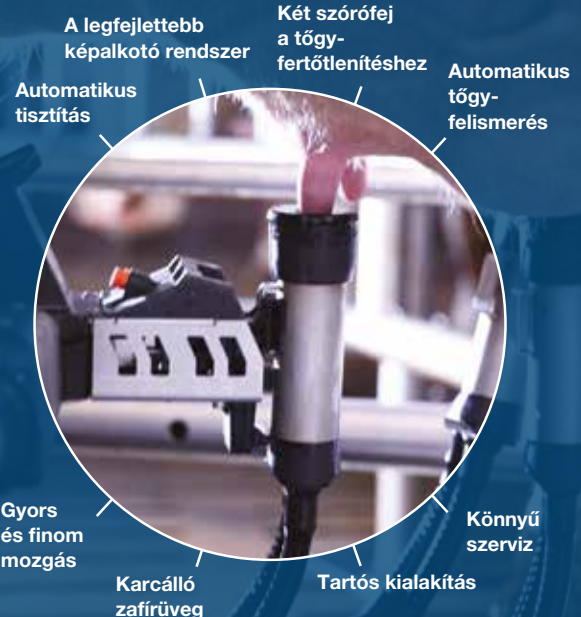
Pontosabb levétel

A fejlett modellszámító rendszer a 4 ICAR által minősített tejmérőből származó valós tejfolyási adatokat felhasználva lehetővé teszi az optimális időben végrehajtott kehelylevételt, így védi az értékes és érzékeny tőgyeket a túlfejtéstől.

A tej minőségének javítása érdekében a VMS™ fejőrobotban a higiénia és a tisztaság kiemelten fontos.

- ✓ A PureFlow™ komplett tőgyelőkészítési funkció megtisztítja és megszártja a tőgybimbókat
- ✓ Automatikus padozatöblítés
- ✓ Automatikus kameratisztítás a keresztfertőzések elkerülése érdekében
- ✓ Automatikus vákuum zárószelep a fejőkészülék lerugása esetére
- ✓ Intelligens előkészítő kehely a tisztítási folyamat biztosításához
- ✓ A tisztítási folyamat automatikus optimalizálása

DELAVAL INSIGHT™



„A tőgyegészség és a tejminőség nagymértékben javult a korábbi fejési rendszerünkhöz képest.”

ZOD ŽICHLÍNEK | CSEHORSZÁG |
475 TEHÉN

A megfelelő fejési folyamat a kiváló tőgyelőkészítés és stimulálás révén segít a cseh gazdaságnak a szomatikus sejtszám, a selejtezési arány valamint a tőgygyulladásos esetek számának csökkentésében.

VMS™ = JOBB EREDMÉNYEK

Fejési teljesítmény
2,2 kg/perc

A tehén beazonosításától a kilépésig mért idő alapján.

A legjobban teljesítő 500 VMS™
fejőrobotos telep átlageredménye

KULCS A SIKERHEZ

PureFlow™

Minden az előkészítésen múlik.

A DeLaval PureFlow™ nem csak tisztítja a tőgybimbókat, hanem komplett előkészítést végez. Minden egyes tőgybimbót megtisztít, stimulál és előfej a lehető legjobb tejleadási teljesítmény elérése érdekében.



MÉG NAGYOBB TELJESÍTMÉNY

OptiDuo™

A takarmányozás az állatok egészségének kulcsa.

Az OptiDuo™ takarmányrendező segítségével mindig friss takarmány van az állatok előtt, így nő a takarmányfelvétel.



Ha további információra van szüksége vagy arra kíváncsi, hogyan segíthetnek a fentiek a fejési folyamat javításában, látogasson el a delaval.com/hu weboldalra.

A VMS™ V300 finoman, simán és gyorsan végzi a fejési műveleteket; az állatok végig nyugodtak maradnak a fejőállásban. A fejőrobot minden fejésnél felméri, hogy az állat készen áll-e a fejésre, megjegyzi a tőgy morfológiai jellemzőit és a tőgybimbók elhelyezkedését. Nincs szükség kézi betanításra, a rendszer magától elvégzi azt – biztosítva ezzel az egyes feladatok hatékonyabb végrehajtását, valamint az állatjólét, a termelékenység és a tejminőség megfelelően magas szintjét.

EGYÜTTMŰKÖDÜNK A TERMÉSZETTEL

Amikor a tehén a VMS V300 állásba lép, már van egy kevés tej a tejmedencéjében, amely készen áll a fejésre. Ennek a mennyiségnek a kifejeése kb. 45 másodpercet vesz igénybe. A valódi tejleadás azonban nem kezdődik meg addig, amíg a termelő oxitocin hatására a tőgy alveoluszaiból is el nem kezd kipréselődni a tej.

Az oxitocin hatására létrejövő folyamatos tejleadás érdekében a VMS V300 nemcsak tisztítja a tőgybimbó-

kat, hanem stimulálja, előfeji és szárítja is. A felhelyezés után a DeLaval PureFlow™ előkészítő kehely víz és levegő egyedi kombinációjával megtisztítja a tőgybimbókat, majd stimulációt és előfejtést végez. Opcionálisan tőgytisztítószer is adagolható, amely még tisztább tőgybimbókat eredményez.

Az egyedülálló előkészítési folyamat gyorsabb tejleadást és így rövidebb fejési időt jelent, ami kiváló tőgyegészséget eredményez.

A jövedelmező tejtermeléshez, a megfelelő tejhozamhoz és tejminőséghez egészséges, nyugodt tehenekre van szükség. Pontosan ez az, amit láthatunk, ha fejés közben megfigyeljük a VMS fejőrobotot: a tehenek nyugodtak, a fejés gyorsan, zökkenőmentesen zajlik a kényelmes és tiszta fejőállásban.

- ✓ A fejőállás kialakítása segíti a tehenforgalmat és a megfelelő pozíció felvételét
- ✓ Állítható méretű fejőállás (flex koncepció)
- ✓ Nyugodt környezet
- ✓ Áramvonalas, hidraulikus robotkar
- ✓ Pontos tőgybimbópermetezés a DeLaval InSight™ segítségével
- ✓ Egyetlen tehén sem hagyhatja el a fejőállást permetezés nélkül



„A fejőrobot
wellness a
teheneknek.

KÖVESDI MÁTÉ |
MAGYARORSZÁG | 140 TEHÉN

A fejőrobot akár 99%-os tőgyfertőtlenítési találati aránya Máté teheneinél csökkenti az emlőgyulladás kialakulásának kockázatát és biztosítja az alacsony baktériumszámot.

VMS™ = JOBB EREDMÉNYEK

Akár **99%***-os
tőgyfertőtlenítés
találati arány

*A legjobban teljesítő 500 VMS™
fejőrobotos telep átlageredménye

KULCS A SIKERHEZ

DeLaval InSight™

Hatékony, gyors és pontos.

Szinte hihetetlen, mennyire finoman, körültekintően és gyorsan végzi a feladatát a robotkar.



MÉG NAGYOBB KOMFORT A TEHENEKNEK

DeLaval tehénhűtés

Megfelelő motiváció a teheneknek

Tehénhűtési rendszerünkkel a megfelelő irányba terelhetjük az állatokat. Evésre, tejelésre és pihenésre ösztönözhetjük őket.



Ha további információra van szüksége vagy arra kíváncsi, hogyan segíthetnek a fentiek a fejési folyamat javításában, látogasson el a delaval.com/hu weboldalra.

Termeljen több tejet hatékonyabban, biztonságosabban, fenntarthatóbb módon úgy, hogy eközben a fogyasztók igényeinek is megfeleljen.

AKKOR FEJJÜNK, HA MEGÉRI

Csak akkor történik fejés, ha az hasznos.

A VMS V300 nem csak egyszerűen elvégzi a tehének fejését, hanem a jövedelmezőségi szempontokat is figyelembe veszi. Automatikusan kiszámítja a fejés optimális idejét az adott tehen termelési szintjének és az előző fejés óta eltelt időnek megfelelően, figyelembe véve a laktációs napok számát is. Csak azokat a teheneket feji meg, amelyek esetében az újabb fejés indokolt, így segít a magasabb tejhozam és a jobb tőgyegészség elérésében.

Termeléstől függően, ugyanabban a csoportban az egyik tehenet akár naponta négyszer is fejjük, míg egy másikat viszont csak naponta kétszer szükséges.

A fejési engedéllyel rendelkező tehének az állásba lépve egyedileg számított abrakadagot kapnak. Ha nincs fejési engedélye, a tehen nem kap takarmányt, és elhagyja az állást, hogy a következő tehen beléphessen.

A VMS™ fejőrobotok segítenek, hogy a tejtermelés jövedelmező, biztonságos és fenntartható vállalkozás legyen. Minden fejőrobot rendszert az üzemeltetési költségeket és a telepi igényeket szem előtt tartva tervezünk meg és a tejtermelőket folyamatosan támogatjuk szakértelmünkkel és tapasztalatunkkal.

- ✓ Kiszámítható költségek az InService™ All Inclusive szervizmegállapodással
- ✓ Alacsonyabb energiafogyasztás
- ✓ Növekvő tejhozam
- ✓ Alacsonyabb antibiotikum-felhasználás az MDi segítségével
- ✓ Kisebb tőgyfertőtlenítőszer felhasználás
- ✓ Genetikai potenciál szerinti fejés
- ✓ Nincs tejpazarlás az előfejési szakaszban
- ✓ Távelérés a proaktív szervizelés és a leállási idő csökkentése érdekében

INSERVICE™ ALL INCLUSIVE SZERVIZMÉGÁLLAPODÁS



„Csak akkor fejem meg a teheneimet, ha jól járok vele.”

NIEK | HOLLANDIA | 170 TEHÉN

A VMS™ V300 fejőrobot automatikus fejési engedély számító rendszere segít Nieknek, hogy teheneit a megfelelő időben fejje meg; és csökkenti az energia-, víz- és fertőtlenítőszer-felhasználást valamint a munkaerőigényt. Így akkor feji meg a tehenet, amikor az éppen a legjövödelmezőbben fejhető.

VMS™ = JOBB EREDMÉNYEK

14,5 kg/fejés
2,5 fejéssel*

*A legjobban teljesítő 500 VMS™ fejőrobotos telep átlageredménye

KULCS A SIKERHEZ

DeLaval szaktanácsadás

Szaktanácsadóink és szakembereink segítenek a DeLaval VMS™ fejési rendszer megtervezésében és működtetésében, hogy az mindig a lehető legjobb teljesítményt nyújtsa.



MÉG NAGYOBB TELJESÍTMÉNY

InService™ All-Inclusive

Az optimális teljesítmény eléréséhez.

A DeLaval InService™ All-Inclusive megállapodás magában foglal mindent: a rutinkarbantartást, a hibaelhárítást és a fogyóeszközök cseréjét.



Ha további információra van szüksége vagy arra kíváncsi, hogyan segíthetnek a fentiek a fejési folyamat javításában, látogasson el a delaval.com/hu weboldalra.

A tehenek ellése rendkívül fontos a tejtermelés szempontjából, így minden rendszerünk középpontjában a termékenység áll.

DELAVAL REPRO™

A DeLaval RePro™ modul az automatikus fejési és állatjóléti rendszert egy valódi szaporodásbiológiai berendezéssé is alakítja.

Világos képet ad minden egyes állat szaporodásbiológiai állapotáról a DelPro™ BioModellek segítségével, melyek nyomon követik a VMS™ V310 fejőrobot által automatikusan levett tejminták progeszteron szintjét.

Megkezdte a ciklust az adott tehén az ellés után? Valóban ivarzik (akár csendesen is)? Esetleg cisztás? Vemhes az állat vagy korai vetélése volt?

Ezekre a kérdésekre – és a szaporodással kapcsolatos egyéb kérdésekre is – választ kaphatunk a DelPro Alkalmazások értesítéseinek alapján. A DeLaval RePro™ használatával egészségesebb tehenekkel, csökkenő állatorvosi kiadásokkal és mérsékelt mesterseges termékenyítési költségekkel számolhatunk. A tehenek megfelelő időben történő vemhesítése termelékenyebb laktációt és nagyobb árbevételt jelent.



A VMS™ V310 nem csak jobban fej, de olyan dolgokra is képes, amire más rendszer nem: felismeri például az ivarzást és a vemhességet.

- ✓ Automatikus ivarzás- és vemhességellenőrzés
- ✓ Termelékenyebb laktációk
- ✓ Kevesebb selejtezés
- ✓ Értesítés korai vetelés esetén
- ✓ Kevesebb üres tehén
- ✓ Rendellenes szaporodási ciklusok észlelése

„Az én farmomon a robot a csendes ivarzást is észleli.”

JAN | HOLLANDIA | 72 TEHÉN

A RePro™ modul a fejőrobot által levett tejminták progeszteron szintjének elemzésével automatikusan észleli az ivarzást és a vemhességet. Ennek segítségével Jan hamarabb vemhesítheti a teheneit és ezzel csökkentheti az ellések közti napok számát.

VMS™ = JOBB EREDMÉNYEK

Akár **32%** -kal
javul a termékenyítési arány***

*Referencia telepek adatai alapján

KULCS A SIKERHEZ

Companion

Vigye magával az irodát bárhova is megy!

Soha többé nem fog hiányozni egyetlen termékenyítés, vemhesség ellenőrzés vagy kezelési eredmény sem, mivel pontosan tud rögzíteni minden tevékenységet valós időben, ott és akkor.



MÉG NAGYOBB TELJESÍTMÉNY

DeLaval aktivitásmérés

Információ minden egyes tehen állapotáról.

A tehének napi tevékenységét rögzítve és az adatokat elemezve, előre jelezhetjük a tehének szaporodási állapotát, valamint megtervezhetjük a szaporodási eredmények javításához szükséges lépéseket.



Ha további információra van szüksége vagy arra kíváncsi, hogyan segíthetnek a fentiek a fejési folyamat javításában, látogasson el a delaval.com/hu weboldalra.

A DeLaval VMS™ V300 automatikus fejőrendszer sokkal több, mint egy fejőrobot; a tejtermelés új korszakának kezdete, amely minden egyes részletében optimális teljesítményt biztosít.

RENDSZERBEN GONDOLKOZUNK

Ön kitűzi a megvalósítandó célokat és feladatokat, a DeLaval pedig gondoskodik róla, hogy a szükséges információk rendelkezésre álljanak a tervek megvalósításához, a riasztások és elemzések pedig a folyamatok nyomon követéséhez.

Függetlenül a VMS fejőrobot egységek számától, a DelPro FarmManager összekapcsolja a tejtermelő telep különböző adatforrásait, feldolgozza és

elemzi az adatokat, majd értékes információkat és kimutatásokat szolgáltat.

Ezen hasznos, pontos és könnyen felhasználható információk alapján jobb és gyorsabb döntéseket lehet hozni, megfelelve a modern tejtermelés kihívásainak.

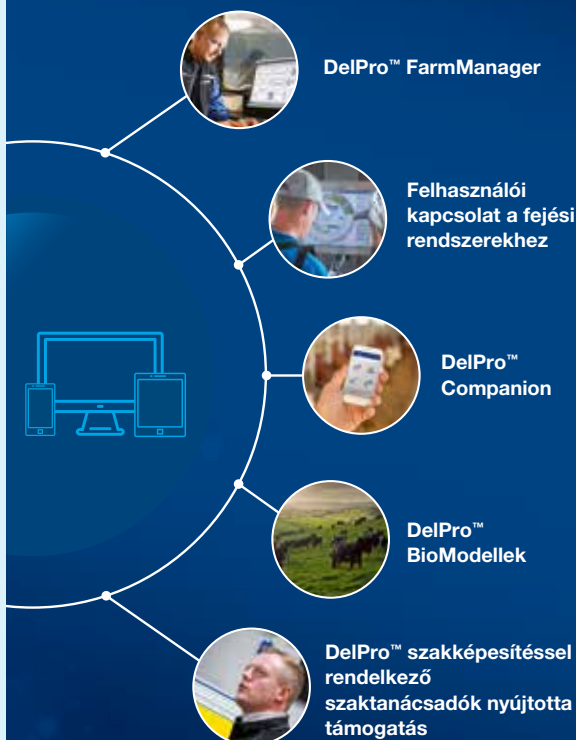
DELPRO A RENDSZER SZÍVE

A DeLaval DelPro™ begyűjt minden, a telepen rögzített adatot és azokból szuperszámításokat végez.

Számokkal vagy táblázatokkal teli lapok és oldalak helyett, értékes információkhoz juthatunk, időnként csak egyetlen szám vagy riasztás formájában.

A legkönnyebb úgy tekinteni a DelPro telepirányítási rendszerre, mint a tejtermelő telep szívére. Minden adat ide érkezik be, számos inputon keresztül. A DelPro feldolgozza őket és elemzéseket, kimutatásokat készít, melyek számos alkalmazáson keresztül elérhetőek.

DELAVAL DELPRO™



„A teljes állomány megtartása mellett, a korábbi 18 fejőrobotot 15 V300 fejőrobotra cseréltem.”

NIELS | DÁNIA | 1100 TEHÉN

A DelPro™ FarmManager segítségével Niels a lehető leghatékonyabban tudja működtetni a fejőrobotokat, így több ideje marad, hogy a farm irányításával és az állománnyal foglalkozzon. A VMS™ V300 sorozattal kevesebb erőfeszítéssel többet tud elérni.

VMS™ = JOBB EREDMÉNYEK

Akár **66** tehén fejése naponta*

*A legjobban teljesítő 500 VMS™ fejőrobotos telep átlageredménye

KULCS A SIKERHEZ

DeLaval OCC

Online tejminőség ellenőrzés

OCC online szomatikus sejtszámlálóval felszerelt VMS esetén a DelPro FarmManager rögzíti az OCC által, minden egyes tehenre mért szomatikus sejtszámot és modellezi az egyes tehenek hatását a tejtank szomatikus sejtszámára (SCC).



MÉG NAGYOBB TELJESÍTMÉNY

DeLaval BCS kamerarendszer

Testkondíció pontozás

A testkondíció pontozás nélkülözhetetlen eszköz a termelékenység és a termelékenység növeléséhez, valamint a hosszabb élettartam eléréséhez. A BCS kamera minden fejés alkalmával pontos adatokat szolgáltat az adott tehén testkondíciójáról.



Ha további információra van szüksége vagy arra kíváncsi, hogyan segíthetnek a fentiek a fejési folyamat javításában, látogasson el a delaval.com/hu weboldalra.

Mi, a DeLavalnál tudjuk, hogy a tejtermelés egy folyamat, egy szüntelen körforgás, amelyben gyors és pontos információk szükségesek ahhoz, hogy legjobb teljesítmény érdekében a megfelelő döntések szülessenek.

HASZNÁLJA HATÉKONYABBAN ADATAIT!

A VMS™ V300 sorozat minden fejéskor nagy mennyiségű nyers adatot rögzít. Amennyiben hiányoznak az ezek feldolgozásához és elemzéséhez szükséges eszközök, úgy a rendelkezésre álló értékes teljesítményadatok nem kerülnek teljes egészében felhasználásra.



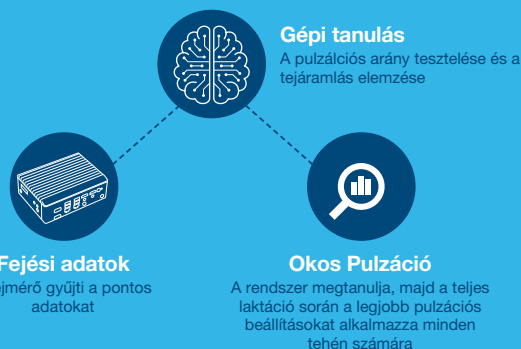
DELAVAL VMS INTELLIGENS FEJŐROBOT

Folyamatosan a fejési rendszerek fejlesztésén dolgozunk a tejtermelők és a tehenek érdekét egyaránt szem előtt tartva. Új technológiák kidolgozására és a hatékonyság növelésére törekszünk, a lehető legmagasabb szintű állatjólét biztosítása mellett.

Az Okos Pulzáció alapvető funkció minden VMS fejőrobotban.

A mesterséges intelligencia segítségével a DeLaval Okos Pulzáció minden egyes tehen számára megtalálja az optimális fejési beállításokat. A fejés elemzésével a rendszer megtanulja minden tehen egyedi tejleadási adottságait, és kiválasztja a legjobb pulzációs beállítást a tejáramlás maximalizálása érdekében. Ez a tehenek számára jobb és kíméletesebb fejést jelent, miközben csökken a fejési idő és nő a fejőrobot kapacitása.

DELAVAL OKOS PULZÁCIÓ



Az Okos Pulzáció hatékony eszköz a fejési teljesítmény optimalizálásához és tehenek jólétének javításához. Az intelligens technológia minden egyes tehen számára megtalálja az ideális pulzációs beállításokat 60:40, 65:35 (alapértelmezett), 70:30 és 74:26 arányban. Ennek köszönhetően – akár 7%-kal – javulhat a tejáramlás, csökken a fejési idő és nő a termelés.

„Sokkal több időnk van gondolkodni és tervezni. A robotok legalább hat órát felszabadítottak a napunkból, melyet a gazdaság irányítására fordíthatok.”

PAUL | EGYESÜLT KIRÁLYSÁG | 110 TEHÉN

A VMS™ V300 sorozat a beüzemelés első napjától kezdődően a legjobb fejési rendszer, amivel csak dolgozhat. Jó hír pedig az, hogy a mesterséges intelligencia használatának és a szoftverfejlesztéseknek köszönhetően a fejőrobotok teljesítménye idővel csak még jobb lesz.

VMS™ = JOBB EREDMÉNYEK

2658 kg/nap
2 óra állásidővel*

*Az állásidő napi 21 óra fejési idő alapján számolva

KULCS A SIKERHEZ

DeLaval DelPro™ FarmManager

A jó döntések itt kezdődnek

A DelPro nem csak egy szoftver, hanem teljes irányítási és vezérlési platform, mely a tejtermelő telep hatékony működtetéséhez szükséges, pontos és aktuális információkat szolgáltat.



MÉG NAGYOBB TELJESÍTMÉNY

DeLaval InControl™

Az irányítás az Ön kezében van

Érintőképernyő, táblagép vagy mobiltelefon használatával a fejőrobot összes funkciója megjeleníthető: vezérelni lehet a működést, figyelemmel kísérhetők a napi rutinok, az egyedi tehén adatok és az információk megoszthatók a gazdaság dolgozóival között.



Ha további információra van szüksége vagy arra kíváncsi, hogyan segíthetnek a fentiek a fejési folyamat javításában, látogasson el a delaval.com/hu weboldalra.

A VMS™ V300 sorozat moduláris felépítésű fejési rendszer, amely együtt tud nőni a tejtermelők céljaival és törekvéseivel.

GONDOLKODJON NAGYBAN! GONDOLKODJON VMS™ SOROZATBAN!

A fejlődéshez olyan partnerre van szükség, aki képes tartani a lépést. Bármilyen nagyot is álmodik, a DeLaval nagy állományokra specializálódott szakemberei segítenek a megvalósításban.

A világ legnagyobb tejtermelő telepein szerzett tapasztalatunkkal mindenki másnál többet tudunk a nagy állományok kezeléséről.

PARTNER A TELJESÍTMÉNY NÖVELÉSÉBEN

A tejtermelő telepek – különösen a nagy méretűek – irányításának kulcsa, hogy mindig a teljesítmény legyen a fókuszban.

És ez nem csak a robotok telepítéséig van így: szakembereink a nagy állományokkal rendelkező telepekkel folyamatosan együtt dolgoznak a teljesítmény optimalizálásán, nem hagyják őket magukra a beüzemelést követően sem.

A VMS™ rendszert nem csak a jelen, hanem a jövő számára is választjuk. Hatékony és fenntartható tejtermelést tesz lehetővé, miközben a fogyasztói igényeknek is megfelel. Moduláris kialakítása lehetővé teszi a rendszer további egységekkel történő bővítését a későbbiekben, így biztosítva a gazdaság költséghatékony növekedését.

Szaktanácsadóink és szakembereink tapasztalatára és szakértő támogatására partnereink a jelenben és a jövőben egyaránt számíthatnak.

- ✓ Tervek a jövőre
- ✓ Vonzó munkalehetőség az alkalmazottaknak
- ✓ Fókuszban az állattjólét



„480 tehenet fogunk fejni egyetlen dolgozóval.”

RENATO | OLASZORSZÁG | 500 TEHÉN

A 8 VMS™ V300 fejőrobot egység központosított rendszerben történő elrendezésével Renato naponta háromszor tudja megfejni 480 tehenét, egyetlen dolgozó közreműködésével. Megtartva a jelenlegi fejési és takarmányozási rutint, nagymértékben csökkenteni tudja a telepi dolgozók számát.

VMS™ = JOBB EREDMÉNYEK

8 VMS™

csoportos robot-
fejés naponta 3x

KULCS A SIKERHEZ

DeLaval válogatókapuk

Minden tehenet a megfelelő helyre kerül.

Az automatizált tehenforgalmi megoldásoknak köszönhetően a tehenek összefogásával, terelésével és válogatásával töltött órák ideje lejár.



MÉG NAGYOBB TELJESÍTMÉNY

Tej hűtése és tárolása

A lényeg, hogy friss legyen.

A tej kifejésének pillanatától kezdve, egészen addig, amíg a tartálykocsi begyűjti, komplett hűtési, tárolási és szállítási megoldásokat kínálunk.



Ha további információra van szüksége vagy arra kíváncsi, hogyan segíthetnek a fentiek a fejési folyamat javításában, látogasson el a delaval.com/hu weboldalra.

VMS™ =

V300 sorozat

Eredmények

Fejési teljesítmény

2,2 kg/perc*

*A tehén beazonosításától a kilépéséig mért idő alapján.

2658 kg/nap

2 óra 1 perc állásidővel*

*Az állásidő napi 21 óra fejési idő alapján számolva

Akár **99%**-os tőgyfertőtlenítés találati arány**

14,5 kg/fejés
2,5 fejéssel*

akár napi **66** tehén fejése naponta fejőrobotonként*

Akár **32%**-kal javul a termékenyítési arány***

Minden VMS™ V300 fejőrobothoz jár a Teljesítményterv. A tartalmát Ön határozza meg, belefoglalva mindazokat a szolgáltatásokat, melyeket az eredmények eléréséhez szükségesnek vél.

- ✓ Ütemezett szervizelés és karbantartás
- ✓ Sürgősségi hibaelhárítás
- ✓ Szaktanácsadói szolgáltatás
- ✓ Kereskedelmi termék ellátás
- ✓ Beállítások, rutinok, képzés és optimalizálás

TELJESÍTMÉNY-TERV



„Minden nap,
napi 24 órában
a rendelkezé-
semre állnak.”

CHRISTIAN | FRANCIAORSZÁG |
90 TEHÉN

DeLaval Szaktanácsadás

Szaktanácsadóink a DeLaval fejési rendszer telepítése előtt, közben és akár évekkel később is támogatják partnereinket.

DeLaval InService™ All-Inclusive

A DeLaval InService™ All-Inclusive szervizmegállapodás magában foglalja a megelőző karbantartást, szervizelést és a kereskedelmi termékek pótlását is.

A MEGFELELŐ PARTNERREL MINDEN KÖNNYEBB

Bárhogyan is képzeled el a jövőjét a tejjparban, a DeLaval-ra biztosan számíthat. Mi ugyanúgy elkötelezettek voltunk és vagyunk a tejtermelés iránt, mint Ön. Ez a szakterületünk. Csak ezzel foglalkozunk, és nem is akarunk mást csinálni. Ismerjük és szeretjük ezt az életmódot, hiszen mi magunk is gazdálkodunk. Végig ott állunk majd a fejőrobotok és Ön mellett.

LÁSSUNK IS HOZZÁ!

DeLaval VMS™ V300 sorozat jól működik együtt az alábbiakkal:



DeLaval tejhűtési
megoldások



DeLaval
Szaktanácsadás



DeLaval InService™



DeLaval OptiDuo™

Olyan megoldásokat kínálunk,
amelyek segítségével
egészségesebb állatoktól,
több és jobb minőségű tejet
termelhet.

Ennek érdekében a gazdálkodás
egésztét tartjuk szem előtt:
komplett rendszereket
tervezünk, gyártunk, telepítünk
és karbantartunk, valamint
biztosítjuk ezek minden
részegységének minőségét és
megbízhatóságát.

Dolgozzon a DeLaval VMS™ V300 sorozat Ön helyett!

A VMS™ fejési rendszer felé vezető
út következő lépéseként kérjük,
forduljon márkaképviselőinkhez
vagy látogasson el weboldalunkra
www.delaval.com/hu

A tejtermelők DeLaval termékek használatával kapcsolatos beszámolóival valós tapasztalataikat tükrözik. A feltüntetett eredmények nem kerültek független vizsgálat alá, és a DeLaval nem állítja, hogy az eredmények reprezentatívak lennének.

A valós teljesítmény és javuló eredmények számos tényezőtől függenek, beleértve a korábbi fejési gyakorlatot, a tehének fajtáját, a gazdaság és az állomány gondozási gyakorlatát. Garanciát a teljesítményre nem vállalunk.

 DeLaval