

# DeLaval Plus

AZ ÖN TELJESÍTMÉNYPORTÁLJA

+  
BETEGSÉG-  
KOCKÁZAT

▼  
TÓGYGYULLADÁS  
ÉS KETÓZIS

▲  
ÖSSZES TEJ  
VMS™  
EGYSÉGENKÉNT

+  
ELEMZÉSEK

## Amikor azt mondjuk, hogy a DeLaval Plus az Ön teljesítményportálja, komolyan is gondoljuk

### A DeLaval Plus az adatok elemzésével nagymértékben hozzájárul teljesítménye növeléséhez

Bárhogyan és bárhol gazdálkodik és bármekkora legyen is az állománya – minden tejtermelőt egyesít az az igény, hogy teheneik egészségesek, gondozottak, jól tápláltak legyenek és a fejésük hatékonyan, biztonságosan és fenntarthatóan történjen.

Ebben segít a DeLaval Plus.

Olyan eszközöket biztosítunk, amelyek a gazdaságában gyűjtött adatokat használható, könnyen értelmezhető információvá alakítják, hogy olyan gyors és pontos döntéseket hozhasson, amelyek javítják az állatok és a dolgozók körülményeit, valamint hozzájárulnak a jövedelmezőség növeléséhez.

Mindezek az eszközök egy online portál részeként jelennek meg, ami lehetővé teszi az összegyűjtött és elemzett információk elérését és felhasználását.



### Használja hatékonyabban adatait

Ön már most is hatalmas mennyiségű nyers adatot gyűjt a gazdaságában. Jelenleg ezek nagy része törlődik vagy nem kerül felhasználásra. A DeLaval Plus segítségével a legtöbbet hozhatja ki az adataiból és hasznosítani tudja a jövőben kapott további információkat is, hogy az állattartás egyéb területeire is figyelhessen. A DeLaval Plus használatához nincs szükség további érzékelők vásárlására, de nyilvánvalóan minél több adatot gyűjt, annál pontosabb elemzést és információt tudunk készíteni.

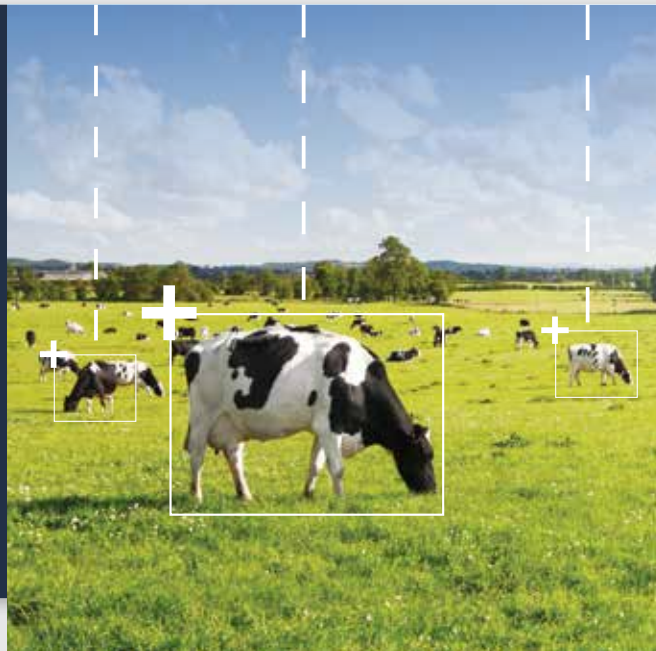


A DeLavalnál tudjuk, hogy a tejtermelés egy szüntelen körforgás, amelyben gyors és pontos információk szükségesek ahhoz, hogy a legjobb teljesítmény érdekében a megfelelő döntések születhessenek.

## Hogyan működik a DeLaval Plus?

A DeLaval Plus egy olyan folyamatosan bővülő alkalmazáskészlet, amely a legfejlettebb adatfeldolgozási technológia és a mesterséges intelligencia segítségével készíti a telepírányítási elemzéseket és kimutatásokat – nemcsak az adott gazdaság, hanem több tízmillió fejés adatait elemezve.

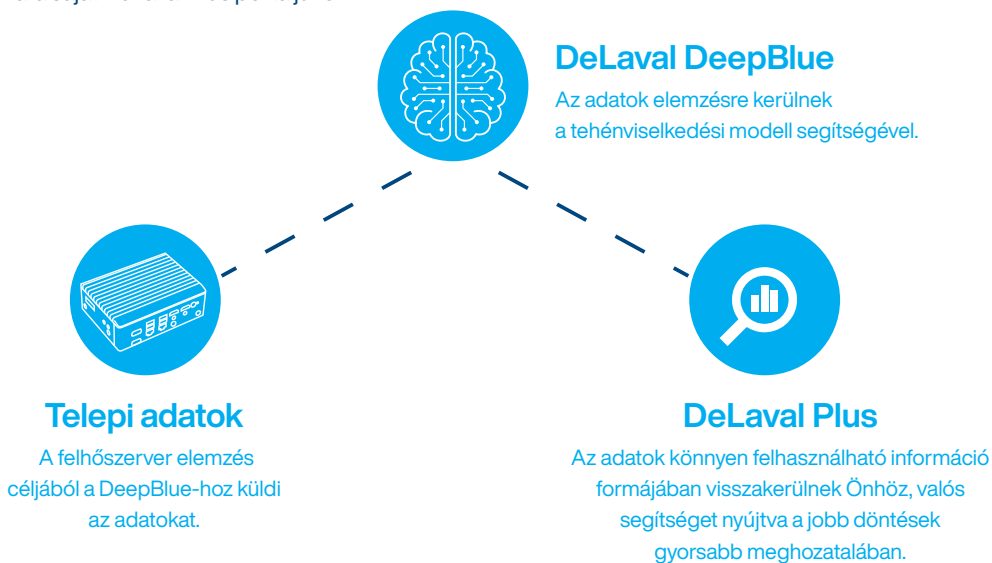
Ez az adatmennyiség az, ami egyedivé és értékessé teszi. Mivel az emberi agy képtelen meglátni az ilyen mértékű adathalmazban rejlő trendeket, létrehoztuk a DeLaval DeepBlue-t.



## Mi is az a DeLaval DeepBlue?

A DeepBlue a tehének viselkedéselemzésének legkifinomultabb modellje. A rendkívül kifinomult technológia képes megtalálni olyan viselkedési mintákat is, amelyekről sok esetben nem is tudtuk, hogy léteznek. A DeepBlue keresi és megtalálja a trendeket és mintákat, mi érvényesítjük őket, majd értékes, felhasználható információ formájában elérhetővé tesszük azokat partnereink számára saját DeLaval Plus portáljukon keresztül.

Folyamatosan fejlődik, újabb és újabb alkalmazások jelennek meg. A DeLaval Plus egyre jobb lesz, egyre nagyobb segítséget jelent a gazdaság teljesítményének növelésében.





## Egy portál, ahova a teljesítményért fordulhat

A DeLaval Plus egy olyan tehénviselkedési modellt használ, amely a több tízmillió fejés során felhalmozott ismereteket tartalmazza. Az interfész és az irányítási eszközök is felhasználják mindazt, amit a gazdálkodókkal világszerte együttműködve az elmúlt 130 év során megtanultunk.

- Az adatok elérhetőek biztonságos internetes portálon keresztül
- Könnyen olvasható információk
- Könnyen megérthető elemzések
- Testre szabható célok
- Összehasonlítható teljesítmény
- A DelPro FarmManager-rel integrálható
- Együttműködik a DelPro Companion-nal



TEHÉN 104  
TŐGYGYULLADÁS  
KOCKÁZATA  
AZONOSÍTVA

# A DeLaval Plus még többet nyújt

A telepi adatok kétféleképpen kerülnek felhasználásra:

## DeLaval Plus ELEMZÉSEK

**Elemezzük a jelenlegi teljesítményt és javaslatokat teszünk a fejlesztésekre.**

Annak érdekében, hogy a gazdaság teljesítményének javítására vonatkozóan helyes döntéseket hozzon, a múltbeli adatokat célorientált lehetőségekké alakítjuk. Segítünk megérteni, hogy mi történt a gazdaságban és mit kell tennie a gazdaság teljesítményének javítása érdekében.

- Kövesse nyomon fejési, etetési, szaporodási és egészségügyi folyamatait!
- Tartsa szem előtt a céljait!
- Hasonlítsa össze a referenciaértékeket!
- Hozzon jobb döntéseket!

## DeLaval Plus ELŐREJELZÉSEK

**Előrejelezzük a jövőbeli teljesítményt, hogy aszerint dönthessen és cselekedhessen.**

Előrejelzéseket ad az állatok jövőbeli egészségi állapotáról, így segítve a fejés, az etetés, a szaporodás és állategészség optimalizálása érdekében hozott döntéseket.

- Egyedszintű teljesítmény előrejelzés és figyelmeztetés
- Egyedszinten meghozandó döntések
- Telep egészségét érintő hatások

## Gyors és egyszerű megvalósítás

Mindössze internetkapcsolatra van szükség, a többitől mi gondoskodunk.

Az általunk ingyenesen biztosított felhőszerver telepítésével a gazdaság csatlakozik a felhőhöz és a DeepBlue-hoz. Mivel a fejtés sosem áll le - a kulcsfontosságú felhőalapú szolgáltatások akkor is működnek, ha nincs internet.



### A DeLaval Plus a Teljesítményterv része

A mi munkánk nem ér véget azzal, hogy Ön megvásárolja a fejőrendszert, kehelygumit, mosószeret, tőgyfertőtlenítőt, takarmányozó rendszert vagy bármilyen DeLaval technológiát vagy terméket. Az eszközök beszerzése valójában csak a kezdetet - az számít, hogyan tudja használni őket, hogyan működnek együtt. Fontos, hogy gondoskodjon a berendezések rendszeres karbantartásáról, szervizeléséről, felügyeletéről és a kereskedelmi termékek pótlásáról.

Mindezeket a szolgáltatásokat magában foglalja a telepítési igényekre szabott Teljesítményterv, ami segít a telepítési optimális teljesítményének elérésében. A DeLaval Plus a Teljesítményterv kulcsfontosságú eleme, amely segít a gazdaságában begyűjtött adatokkal a legjobb eredményt elérni.



### Teljeskörű támogatás

A jelszóval védett DeLaval Plus portálon nemcsak az összes megvásárolt szolgáltatáshoz férhet hozzá, hanem egyszerűen hozzáadhat új alkalmazásokat is. Hozzáférést biztosítunk Súlyközpontunkhoz is, amely oktatóanyagokkal és felhasználási útmutatókkal segít abban, hogy a lehető legtöbbet hozhassa ki DeLaval Plus alkalmazásából.



# We live milk

**Felelősség elhárítása:**

A DeLaval nem állítja, hogy az itt feltüntetett eredmények általánosak, ez az információ nem jelent garanciát, illetve nem garantálja a szolgáltatást vagy teljesítményt. A tényleges teljesítmény és javulás számos tényezőtől függ, beleértve a fejési gyakorlatot, a tehenek fajtáját, a gazdaság és az állomány karbantartási gyakorlatát.

**\*DeLaval Plus:**

Az itt leírt szolgáltatások nem helyettesítik a szakszerű állatorvosi tanácsadást, diagnózist, konzultációt vagy kezelést. Csak egy hivatásos állatorvos tudja diagnosztizálni az egészségi állapotot. Ezeknek a termékeknek és szolgáltatásoknak a használatára a [www.delaval.com/legal](http://www.delaval.com/legal) oldalon meghatározott feltételek vonatkoznak.

