

DeLaval

parsipedit ja parsimatot navettaan



DeLaval parsimatot ja parsipedit

Edistävät lehmän luontaista käyttäytymistä ja hyvinvointia



Kun painava lehmä käy makuulle, etupolviin kohdistuva rasitus on valtaisa. Lehmä laittaa kaksi kolmasosaa painostaan etupolvilleen, mikä tarkoittaa 350 kg pudotusta lattiaan 25–30 cm:n korkeudelta. Kovalla alustalla tämä voi aiheuttaa niin paljon kipua, että lehmä pysyy mieluummin mahdollisimman kauan seisaallaan. Myös ylösnouseminen voi aiheuttaa lehmälle yhtä paljon kipua. Kaiken kaikkiaan kova parrenpinta ja epämiellyttävä parsi rajoittavat lehmän luontaista käyttäytymistä, mikä merkittävästi heikentää syöntiä ja rehun hyödyntämistä.

DeLaval parsimatot ja – pedit vaimentavat etupolviin kohdistuvaa iskua ja siten suojaavat niitä kivulta ja vaurioilta. Lisäksi matot ja pedit edistävät lehmän luontaista leporytmiä ja parantavat siten syöntiä sekä veden juontia, mikä nostaa maitotuotosta.

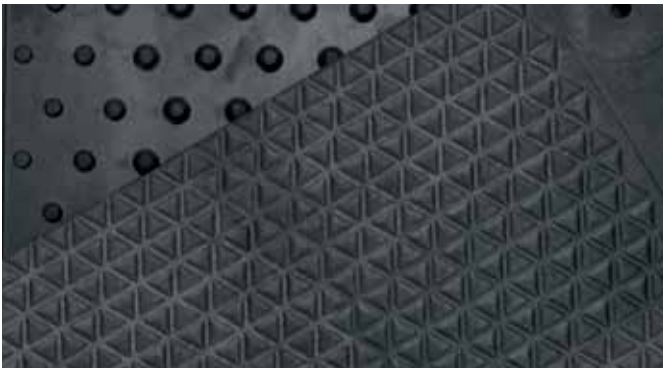
Lehmä haluaa syödä useita kertoja päivässä mutta syöntikerrat vähenevät jos parresta on vaikea nousta ylös. Miellyttävä parren pinta puolestaan lisää makuullaolon aikana tapahtuvaa märehittämistä ja sitä kautta rehun hyödyntämistä.

Katso lisätiedot/mattokoot: www.delaval.com/fi

DeLaval parsimatot

Paremmat matot - parempi hygienia ja mukavuus

DeLaval parsimatoilla parsista saadaan lehmille miellyttävä lepopaikka, johon on helppo asettaa makuulle ja nousta ylös. Mattojen ainutlaatuinen kolmiokuvioinen pinta tekee parren pinnasta pitävän ja hygieenisen. Säännöllisellä kuivikkeen käytöllä parsi saadaan pysymään kuivana.



DeLaval parsimatto RM21BS

Tämä 21 mm paksu, pehmeä parsimatto on suunniteltu parsi- navetoihin mutta toimii hyvin myös pihatoissa. Parsimatto on valmistettu korkealaatuisesta kumista, jossa mukana myös neitsyt-kumia, jolla taataan maton miellyttävyys ja pehmeys. Kartionmuotoiset nastat maton alapinnalla tekevät matosta entistä paremmin iskuja vaimentavan ja mahdollistavat kosteuden poistumisen maton alta. Maton viisto takaosa pitää maton paremmin puhtaana, koska sora ja virtsa valuvat matolta pois. Patentilla suojattu pintakuvio edesauttaa maton pysymistä kuivana ja helpottaa puhdistamista. Se antaa myös varman pidon lehmän sorkalle esimerkiksi lehmän noustessa ylös.

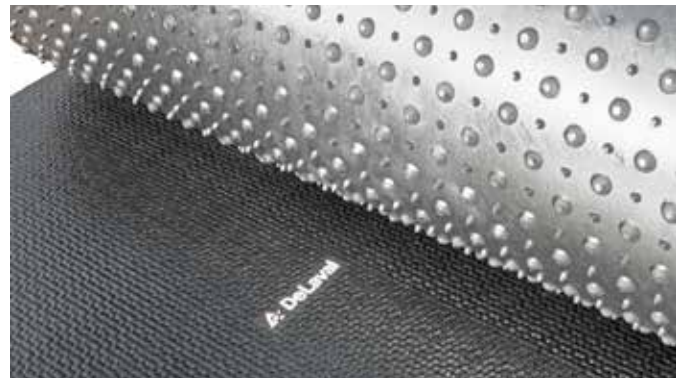


DeLaval parsimatto RM15G

RM15 on nuorkarjalle suunniteltu 15 mm paksu parsimatto, jolla parannetaan nuorkarjan makuuparren mukavuutta. Maton alapinnalla on syvät urat, jotka tekevät matosta joustavamman ja pitävät maton alapinnan kuivana.

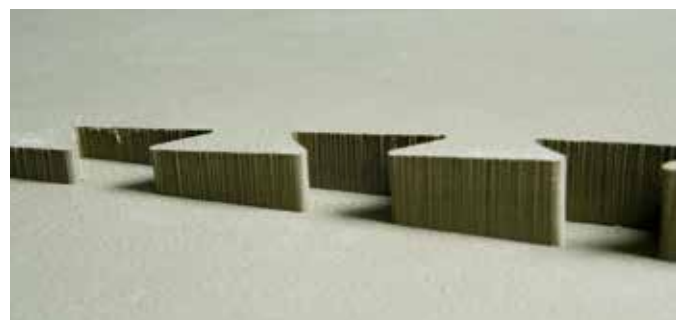
DeLaval CR20 parsimattorulla

CR20 on lehmille ja nuorkarjalle suunnattu 20 mm paksu parsimattorulla. Maton pinnassa on sorkan alla pitoa antava patentoitu pintakuvio, joka edesauttaa maton pysymistä kuivana. Maton alapinnalla olevat kartionmuotoiset nastat parantavat maton iskunvaimennusta ja tekevät matosta miellyttävän joustavan. Yhtenäinen pinta helpottaa parsirivin puhtaanapitoa. Voidaan käyttää myös kulkukäytävien päällystämiseen, millä lisätään työntekijöiden hyvinvointia.



DeLaval karsinamatto PM30P

Vedenpitävä karsinamatto on suunniteltu parantamaan vasikoiden hyvinvointia. Hyvinvoivat, pehmeällä ja lämpimällä alustalla olevat vasikat kasvavat paremmin ja ne saavat paremmat lähtökohdat kasvaa tuottavaksi eläimeksi. Palapeliliitoksilla yhteen kiinnitettävät 30 mm paksut matot on tehty EVA (etyylivinyylisetaatti) materiaalista. PM30P karsinamatossa on käytetty paksua ja kestävästä materiaalia. Matto on erittäin helppo asentaa palapeliliitosten ansiosta.



DeLaval parsipedit

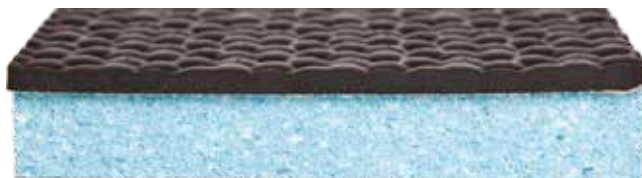
Enemmän mukavuutta, parempi hygienia, suurempi maitotuotos

Annetaan lehmien nauttia laidunolosuhteista myös navetassa. Lehmät nousevat ylös ja käyvät makuulle noin 16 kertaa päivässä – mahdollista niiden luontainen käyttäytyminen ja lisää hyvinvointia ja tuotosta laadukkailla parsipedeillä.

Lypsylehmä laittaa suurimman osan painostaa etupolville käydessään makuulle. Jos paine aiheuttaa kipua, lehmä jää seisomaan pidemmäksi aikaa. Jos lehmät seisovat liian kauan, sen luontainen käyttäytyminen heikkenee; lehmä syö, juo ja märehtii vähemmän, joka heikentää rehun hyödyntämistä. Lehmän seisoessa verenkierto utareessa ei ole niin tehokasta kuin makuulla ollessa. Lehmä myös stressaantuu, jos se ei voi halutessaan käydä makuulle tai se tuntee makuulle asettautumisen epä-mukavaksi. Kaikki nämä tekijät vaikuttavat heikentävästi lehmän hyvinvointiin ja maitotuotokseen.

DeLaval parsipeti M40R

DeLaval parsipeti M40R on suunniteltu tekemään lehmien makuulle asettautuminen, makuulla olo ja nouseminen ylös mahdollisimman helpoksi. Parresta on haluttu tehdä makuupaikkana yhtä miellyttävä ja luonnonmukainen kuin laitumesta. M40R parsipedin 8 mm paksu kumipäällinen on ominaisuuksiltaan helposti puhtaana pidettävä, jolloin parren hygienia paranee edistään omalta osaltaan hyvää utareterveyttä. Erikoissuunniteltu vaahtopatja kumipäällyksen alla on kestävä ja joustava. Päällinen ja vaahtopatja yhdessä takaavat pehmeän, kestävä ja saumattoman parsipedin.



DeLaval parsipeti M45R

Tämä 3,5 mm paksusta kumipintaisesta päällisestä ja 40 mm paksusta vaahtomuovipatjasta koostuva parsipeti tekee parresta todella mukavan ja pitävän lehmän käydessä makuulle tai noustessa ylös. Peti on saumaton ja vedenpitävä, mikä helpottaa puhtaanapitoa. Kumipinta on suunniteltu kestävä käyttöä ja pidättämään kuiviketta parren pinnalla paremmin.



DeLaval hiekkaparsi DSS11

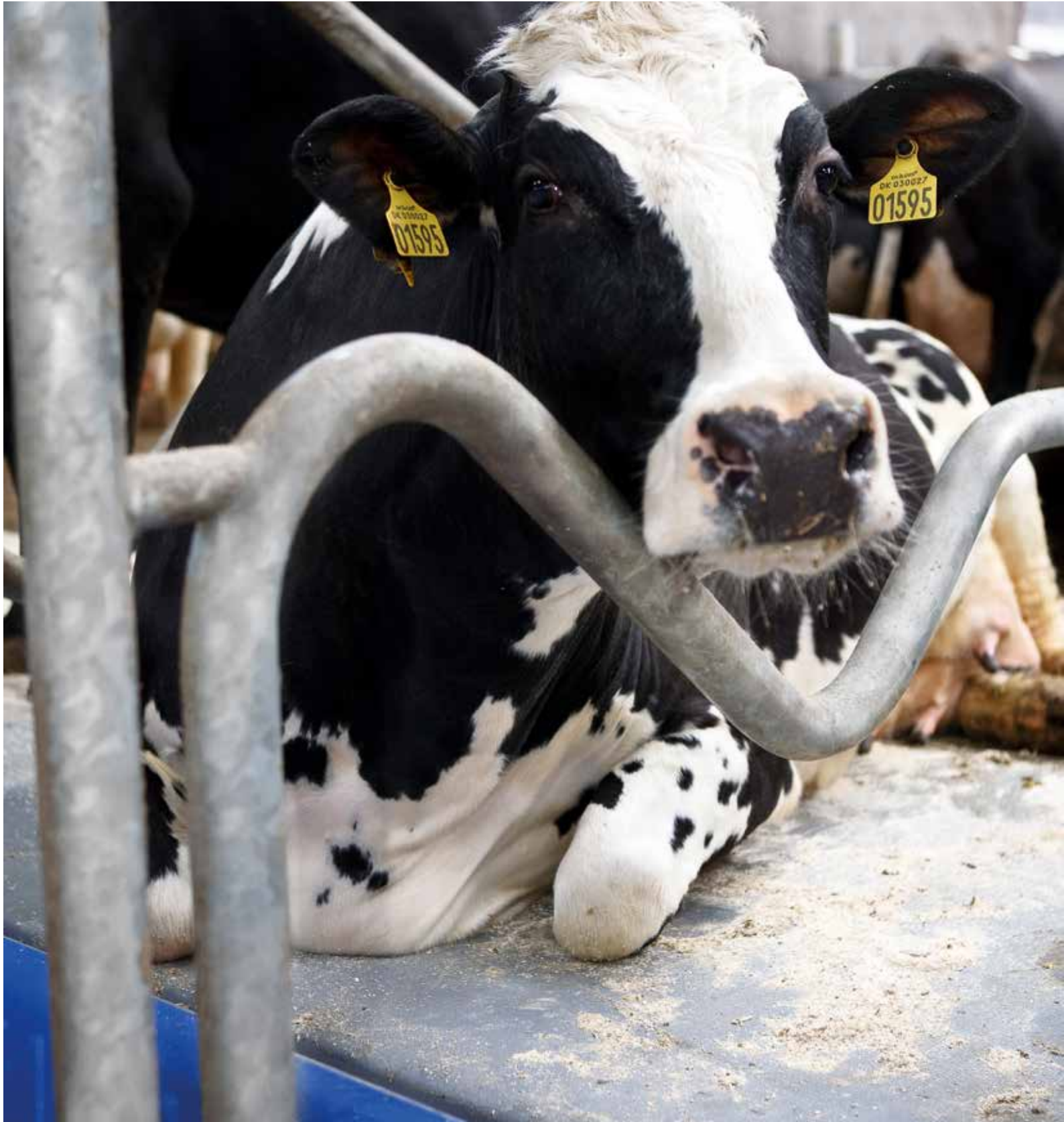
DSS11 on tarkoitettu hiekkaparsiin ehkäisemään hiekan kulkeutumista pois parsista ja pitämään parren pinnan miellyttävän tasaisena lehmälle. Se on hunajakennorakenteinen, joustava ja elastinen kumimatto, joka täytetään ja peitetään hiekalla. Hiekkamaton ansiosta hiekan kulutus ja hiekkaparsien ylläpitoon kuluva työmäärä vähenevät merkittävästi. Myös laitteiden kuluminen vähenee ja erityisesti silloin kun kuivikekerroksena käytetään hiekan päällä olkisulppua, ei hiekkaa juurikaan kulkeudu pois parsista.



Katso lisätiedot: www.delaval.com/fi

DeLaval parsipeti M40SB parsinavettaan

Erittäin kestävä ja parsien mukavuutta parantava DeLaval M40SB- parsipeti on suunniteltu parsinavettaan. Pedissä on 8 mm paksu kumipäällinen ja 30 mm paksu vaahtomuovipatja sen alla. Saumaton päällinen on helppo pitää puhtaana ja se on pitävä lehmän jalan alla.



DeLaval ritilämatot

Paranna hyvinvointia ja eläinliikennettä

Lehmien tulisi pystyä käyttäytymään navetassa yhtä luonnollisesti kuin laitumella. Lehmä kävelee normaalisti pitkin, reippain askelin ja pää pystyssä. Lehmän tulisi voida seisoa luottavaisesti myös kolmella jalalla, esimerkiksi utareen ja takajalan välistä osaa nuollessa.



DeLaval ritilämatto SFC

Joustava ja helppo asentaa

DeLaval ritilämatto tekee ritiläkäytävistä pitäväpintaisia ja sopivan pehmeitä. Ritilämattoa on useaa eri leveyttä, joten niillä pystytään kattamaan laajasti eri ritilävaihtoehtot. Ritilämattossa on kiinteät kiinnikkeet, joten erillisiä kiinnikkeitä ja ruuveja ei tarvita. Kiinteiden kiinnikkeiden ansiosta asennus on helppoa ja matot pysyvät varmasti paikoillaan. Yhden mattopalan pituus on 2 m ja siinä on 8 kiinnikettä. Yksi mattopala kattaa ritilästä kaksi selkää ja yhden raon. Paloja voidaan tarpeen mukaan katkaista.

Hyvä pito ja puhdistuvuus

Ritilämattoa on kahta mallia; SFC-F on tasapintainen ja se soveltuu koneellisen lannanpoiston alueelle. SFC-S on tarkoitettu alueelle, jossa ei ole koneellista lannanpoistoa. Se on hieman kalteva ritilän rakoon päin, jolloin ritilä pysyy paremmin puhtaana ja kuivana.

Molemmissa ritilämattomalleissa on patentoitu kolmiokuvioinen pinta, jolla on kaksi tehtävää. Kuviointi tekee ritiläpalkista pitävän lehmän sorkan alla ja samalla parantaa ritilän puhtaana pysymistä. Pohjan urituksella on myös kaksi tarkoitusta. Urat tekevät ritilämattosta joustavamman ja ne edistävät maton ja ritiläpalkin välin pysymistä kuivana.



Katso lisätiedot: www.delaval.fi

DeLaval käytävämatot

Tuo laitumen olosuhteet navettaasi

Lehmät eivät voi hyvin, jos navetan lattiat ovat epämukavat seistä ja kävellä. Lehmät stressaantuvat ja ne vähentävät liikkumista navetassa jos käytävät ovat liukkaita. Lattiapinnat, jotka ovat liian karkeita ja kovia, aiheuttavat tarpeetonta painetta sorkkiin. Liiallinen käytävien karheus kuluttaa sorkkaa, jonka seurauksena paine kasvaa entisestään. Tämä voi johtaa ontumiseen ja maitotuotoksen putoamiseen sekä lehmien hyvinvoinnin heikkenemiseen.



DeLaval R18P käytävämatto

DeLaval R18P on kumimatto kiinteille käytäville. Palapeli-liitosten ansiosta asennus onnistuu helposti niin käytäville, odotusalueelle kuin lypsyasemallekin. Palakokoja on useita, joista voidaan koota sopivan kokoinen käytävämatto halutulle alueelle. Paloja voidaan tarpeen mukaan pienentää.

R18P käytävämatolla navetan kiinteistä lattiapinnoista saadaan pitäväpintaisia, mutta myös helposti puhdistettavia joko koneellisella lannanpoistolla tai manuaalisesti. Käytävämatto on tehty kestämään navetan haastavia olosuhteita, joten investointi ehtii hyvin maksamaan itsensä takaisin hyvinvoivina ja parempituottoisina lehminä.



Tutkimusten mukaan (www.milkproduction.com) 20-25 % lehmien poistoista johtuu sorkkaongelmista. Sorkkaongelmien aiheuttamat kustannukset koostuvat maitotuotoksen putoamisesta, eläinlääkintäkustannuksista, erilleen lypsetystä maidosta ja lisätyöstä. Suurin kustannus aiheutuu uuden hiehon kasvattamisesta poistetun lehmän tilalle. Eläinten hyvinvointiin panostamalla ennaltaehkäistään sorkkaongelmia ja parannetaan navetan kannattavuutta. Käytävä- ja ritilämatoilla lattiapinnoista saadaan miellyttävät ja pitävät lehmän sorkan alla, mikä edistää lehmän luontaista rytmiä navetassa. Lehmä käy useammin syömässä, juomassa ja lepäämässä, jolloin rehun hyödyntäminen ja maitotuotos kasvavat. Kiimantarkkailu helpottuu, kun lehmä voi luottavaisin mielin käyttäytyä navetassa mahdollisimman luonnonmukaisesti, jolloin kiimat näkyvät selvemmin.



Lisätietoja

Oy DeLaval Ab
Meijeritie 4
00370 Helsinki
Puh. 0207 568 201
Fax 0207 568 260
finland.info@delaval.com
www.delaval.fi



Lypsylehmät nousevat ylös noin 16 kertaa päivässä kävelemään, syömään, juomaan ja lypsylle. Sen jälkeen ne asettautuvat makuulle lepäämään ja märehtimään. Tämä on lehmien luontaista käyttäytymistä ja siinä makuulla oleminen on avainasemassa. Siksi meidän tulee taata lehmälle miellyttävät olot makuuparressa. Näin parannamme merkittävästi lehmän terveyttä ja tuotosta.

Lue lisää: www.delaval.fi