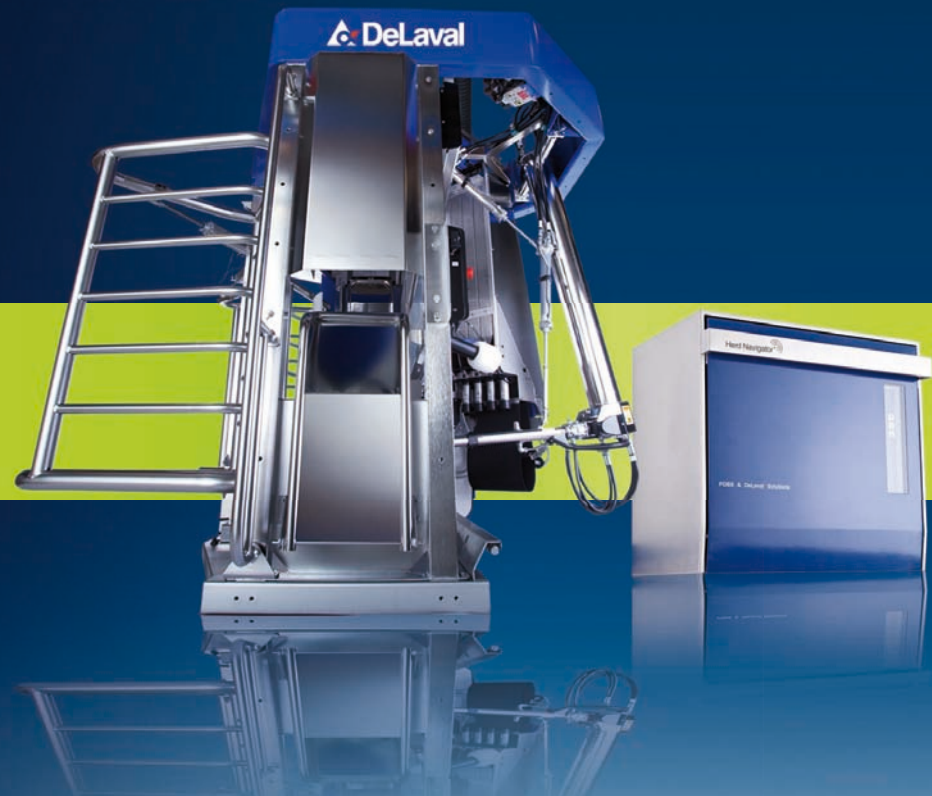


Herd Navigator™

Votre maîtrise est sans limite

Que vous ayez 50, 100 ou plus de 200 vaches, le Herd Navigator™ saura cibler, surveiller et même vous proposer des actions à réaliser pour chaque individu. Le Herd Navigator™ deviendra votre véritable associé, veillant en permanence sur la santé individuelle des vaches en lactation. Grâce au dosage de la progestérone, urée, BHB et LDH, votre maîtrise est sans limite.



Simplification il vous préconise les actions à réaliser

Laissez-vous guider. Le Herd Navigator™ est totalement autonome dans la prise d'échantillon, il augmente automatiquement la fréquence d'analyse afin de suivre précisément les animaux nécessitant une réelle attention. Vous disposez d'une liste claire avec bien entendu les vaches nécessitant une attention, mais surtout l'action à mener pour chacune d'entre elles.



Anticipation privilégiez le préventif

L'anticipation est le premier levier de réussite pour un éleveur laitier. Le Herd Navigator™ vous avertit préventivement des infections mammaires, des pathologies d'alimentation, et des actions à mener dans la gestion de la reproduction. La puissance du Biomodèle offre une maîtrise sans limite de votre élevage.



Précision un VRAI laboratoire à la ferme

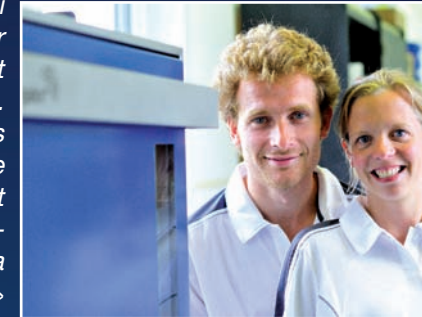
Le Herd Navigator™ est doté d'une technologie unique permettant de faire un dosage précis d'hormones et d'enzymes dans le lait. Il ne s'agit pas d'un simple indicateur : de la prise d'échantillon à la restitution des résultats, le Herd Navigator™ utilise les dernières technologies pour vous offrir un maximum de précision.



	2009	2011 (avec Herd Navigator™)
Effectif (nb VL)	135	190
Main d'œuvre	2	2
Insémination fécondante	2,6	1,9
Cellules	200	130
% infections cliniques	35%	17%
Longévité moyenne (nb lactation)	3,1	4,2
Bénéfice net		170€/vache/an

Source: Rinse and Jurien Wassenaar, Canada

« Le Herd Navigator™ nous a permis de faire face à une augmentation de cheptel sans main d'œuvre supplémentaire. C'est très facile à utiliser car le logiciel Delpro™ classe les animaux en fonction de leur pathologie et nous préconise une action à réaliser pour chaque individu. Avec le Herd Navigator, nous avons une maîtrise totale de notre troupeau, nous pouvons intervenir préventivement ce qui permet de limiter les pertes de lait et les pertes d'état. Désormais, plus aucune chaleur ne peut m'échapper et je sais intervenir rapidement si ma vache est kystée. »



Laissez-vous guider :



**PILOTÉ PAR
DELPRO™
FARM
MANAGER**

EQUIPÉ DE
La technologie
Mdi

ÉQUIPÉ DU
Laboratoire
Herd Navigator™

Le nouveau robot de traite VMS Supra + intègre un préleveur automatique pour la prise d'échantillon et est compatible avec le laboratoire Herd Navigator™. En combinant VMS Supra + et le Herd Navigator™, vous avez désormais une maîtrise sans limite de votre troupeau.



www.delaval.ch

DeLaval AG
Case postale
6210 Sursee
Suisse

Tél.: 041 / 926 66 11
www.delaval.ch



No. 1 en reproduction

Longévité = Rentabilité

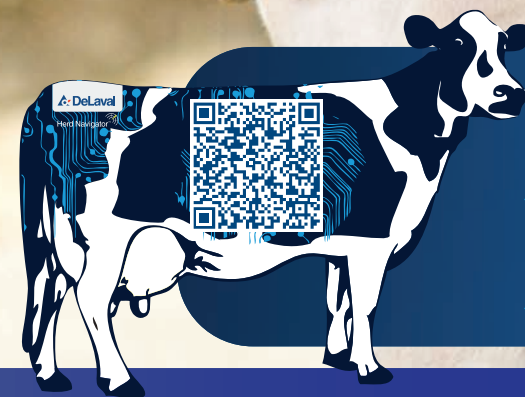
Reproduction



- ◆ Détection précoce des chaleurs
- ◆ Confirmation des gestations
- ◆ Découverte des vaches non cyclées
- ◆ Détection des pertes embryonnaires

La reproduction est un enjeu majeur dans la rentabilité d'une exploitation laitière. Grâce au dosage de la progestérone, le Herd Navigator™ vous permettra de cibler précisément les chaleurs, même silencieuses. Vous pourrez aussi aisément cibler les vaches présentant des anomalies de fonctionnement des ovaires par la présence d'un kyste lutéal, kyste folliculaire et des vaches non cyclées.

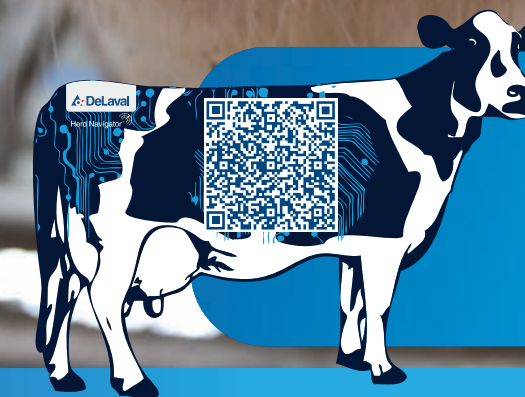
Mamelle



- ◆ Détection précoce des infections mammaires
- ◆ Détection précoce des autres infections
- ◆ Suivi de guérison

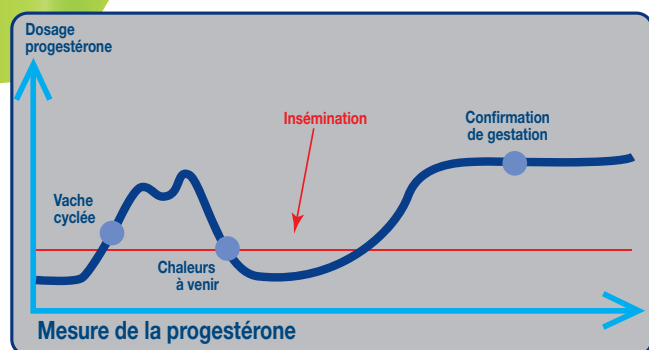
La santé des mamelles influence la quantité et la qualité du lait produit par la vache. Avec l'utilisation de la LDH, DeLaval propose une solution sans équivalent permettant de mesurer la santé des mamelles. La LDH est une enzyme sécrétée dès le début de l'inflammation, avant même l'apparition des signes cliniques.

Alimentation



- ◆ Détection des cétooses et déficits énergétiques
- ◆ Détection des déséquilibres alimentaires
- ◆ Suivi de guérison et de rééquilibrage alimentaire

Les outils et services pour vous aider à bâtir une ration équilibrée sont aujourd'hui nombreux. Mais à ce jour, peu d'outils existent pour vous permettre au quotidien de mesurer la validité de votre ration, des transitions alimentaires ou encore l'identification précoce des cétooses. Avec le Herd Navigator™, tout cela devient désormais possible.



Analyse du cycle hormonal

Dois-je inséminer ?

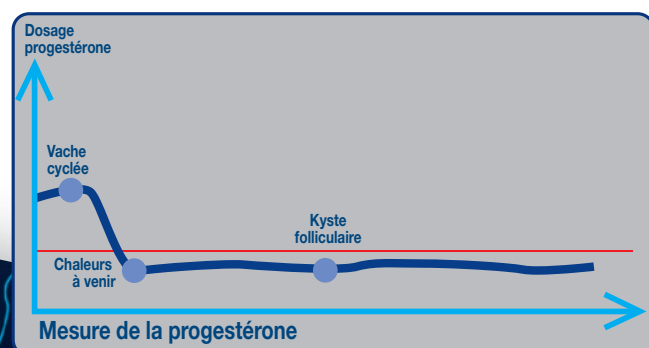
Grâce à la mesure de la progestérone, le Herd Navigator™ DeLaval permet d'avertir l'éleveur de l'arrivée d'une chaleur 36 h à 48 h avant le moment idéal de l'insémination artificielle.

Est-elle gestante ?

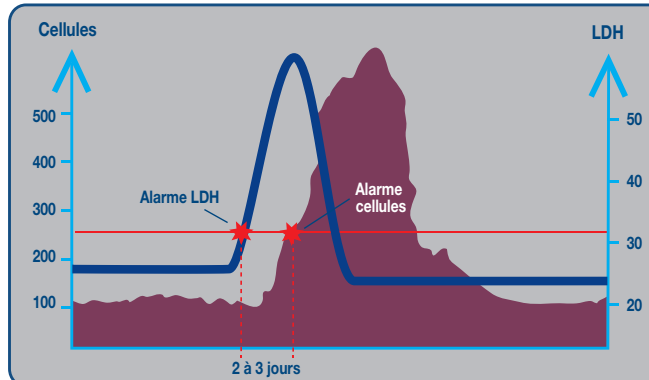
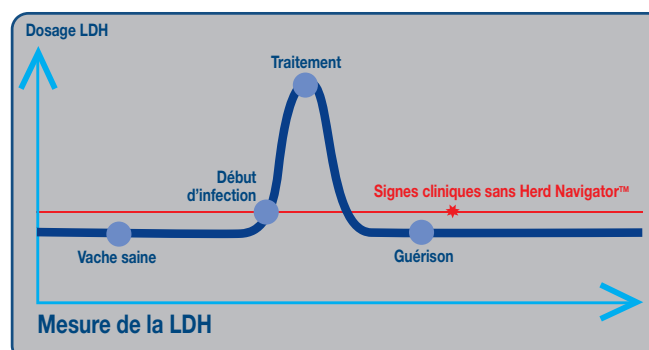
La mesure de la progestérone après l'insémination, permet également de suivre le bon déroulement de la gestation. Le Herd Navigator™ pourra par exemple confirmer les gestations ou vous avertir en cas d'avortement.

Pourquoi ne retient-elle pas ?

Il arrive parfois que des vaches ayant été inséminées plusieurs fois ne retiennent pas, ou que des vaches ne viennent plus en chaleur du tout. La mesure de la progestérone met en évidence les causes de ces problèmes, qu'il s'agisse de Kystes ou d'anoestrus. L'utilisation conjointe du BHB et de la progestérone permet de définir l'aptitude de la vache à être féconde, puisque ensemble ils permettent de répondre à la fois à la question du déficit énergétique et du bon fonctionnement des ovaires.



Détection de kystes génitaux



Va-t-elle faire une mammite ?

Avec la mesure de la LDH, l'éleveur est averti 2 à 3 jours avant l'apparition des signes cliniques. La précision de l'analyse permet d'intervenir précocement dans le traitement.

Quel traitement utiliser ?

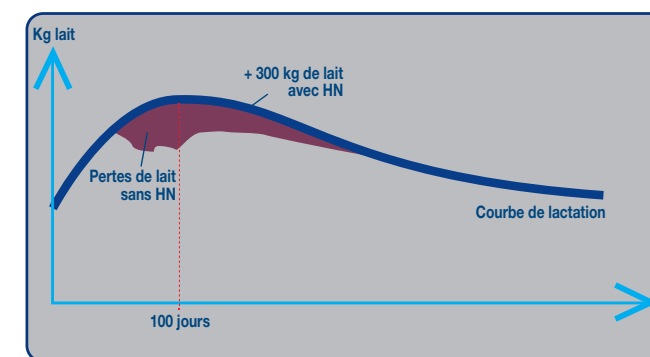
Selon le type de mammite observé, le Herd Navigator™ vous préconisera le protocole de soin le plus adapté en liaison avec les arbres de décision que vous aurez initialement construit avec votre conseiller.

Dois-je séparer mon lait ?

La concentration de LDH dans le lait est corrélée aux cellules somatiques. Et avec l'utilisation des arbres de décision par le logiciel Delpro™, la LDH devient un puissant indicateur de tri du lait.

Ma ration est-elle équilibrée ?

La mesure de l'urée dans le lait permet d'apprécier l'équilibre Energie/Azote de la ration. Ainsi, le Herd Navigator™ DeLaval vous avertit dès que le niveau d'urée se trouve au-dessus ou en-dessous des limites acceptables. Vous pouvez donc corriger votre ration rapidement.



Mesure de la BHB

Ma transition alimentaire est-elle bien gérée ?

Les transitions alimentaires sont souvent la cause de déséquilibres de la flore du rumen. Lorsque ces périodes sont mal gérées, on assiste à des pertes en lait qui sont dues à une mauvaise valorisation de la ration. En effet, la flore du rumen n'étant pas habituée à la nouvelle ration, elle est moins efficace en terme de digestibilité. Les variations de l'urée sont également un très bon indicateur de la stabilité de la flore ruminale. C'est pourquoi le Herd Navigator™ vous aide aussi à gérer vos transitions alimentaires en effectuant des analyses par groupes de vaches.

Pourquoi ma vache ne s'exprime pas en lait ?

Les démarrages difficiles en lactation sont souvent dus à des déficits énergétiques subis par les vaches. Ces déficits énergétiques se concrétisent par des subacétonémies ou par des acétonémies pour les cas les plus graves. Le Herd Navigator™ mesure un corps cétonique nommé la BHB, qui se multiplie dès qu'un déficit énergétique se crée. Vous pourrez alors grâce aux alarmes précoces du Herd Navigator™, combler ce déficit énergétique en corrigeant la ration et/ou à l'aide de nutritionnels dès que cela est nécessaire. De plus, vous pourrez également suivre le rétablissement de l'animal, et observer les effets directs des traitements sur la guérison et sur la production de lait.