

## DeLaval melkstel MC53

Ontworpen voor snel en comfortabel melken



### **Een duurzaam en bewezen ontwerp voor hoge melkstromen**

Het DeLaval melkstel MC53 is ontworpen voor de koeien met de hoogste melkgift. Dit melkstel is uitermate geschikt voor melkveehouders die hoge eisen stellen aan gezonde melkwinning. De MC53 heeft zichzelf bewezen en is ontworpen met het oog op het comfort van de melker en de koe. In de MC53 zijn roestvaststalen tepelbekers gecombineerd met een melkklaauw met gepatenteerde TF-technologie (DeLaval Top Flow). Dit melkstel is ontworpen om vacuüschommelingen bij grote melkstromen te minimaliseren.

# Stabiele onderdrukkniveaus, zelfs tijdens maximale melkstromen



## Grote afvoercapaciteit

De MC53 maakt effectief gebruik van een klauw van 360 ml om grote melkstromen tot 15 liter per minuut te kunnen verwerken. Met dit efficiënte melkstel wordt de kans op vollopen tijdens de maximale melkstroom uitgesloten en is het vacuüm tijdens het melken stabiel. De tepelvoeringen worden rechtstreeks op de klauw aangesloten, zonder nippels. De melkstroom wordt dus door niets gehinderd.

## Vernieuwd ontwerp

De gepatenteerde TF-technologie (DeLaval Top Flow) zorgt voor een snelle en beheerste melkstroom vanaf de klauw. De melkstroomcapaciteit neemt toe dankzij een speciaal ontworpen middenbuis. De MC53 technologie is een populaire keuze van melkveehouders over de hele wereld.

## Veilig in gebruik

Het unieke ontwerp van de tepelvoeringen en de korte melkslangverbinding zorgen voor een rustige en veilige melkstroom in de klauw. De korte melkslang overtreft de huidige normen in deze sector en zorgt ervoor dat de melkdoorstroming wordt verbeterd en de kans op impacts en plugvorming afneemt. Dit zorgt voor een goede uiergezondheid en melkkwaliteit. De handmatige afsluitklep is makkelijk in het gebruik en werkt ook automatisch wanneer het melkstel per ongeluk wordt afgetrapt.

## Comfortabel voor melker en koeien

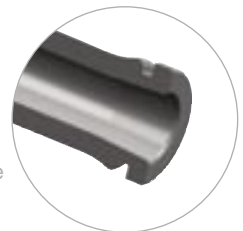
De MC53 is ontworpen om de belasting voor het lichaam van de melker en de uier van de koe te minimaliseren. Voor de beste melkresultaten kan het met verschillende tepelvoeringen worden gecombineerd en biedt het een comfortabele manier van melken die zeer geschikt is voor veestapels met een hoge melkgift. De tepelvoeringen van de MC53 imiteren de natuurlijke zuigbewegingen van het kalf om een snelle melkafgifte te stimuleren en zo sneller te melken.



# Het ontwerp van de MC53 is duurzaam en bewezen



Duurzaam roestvaststaal zorgt voor een betrouwbare werking en lange levensduur



Dankzij de grote doorsnede van de korte melkslang zijn er minder beperkingen en zijn de vacuümschommelingen onder de speen minimaal. Het optimale ontwerp van de tepelvoering imiteert de natuurlijke zuigbewegingen van het kalf



Een ontwerp zonder nippels voor een ongehinderde melkstroom naar de klauw. Bij dit ontwerp is beschadiging van de tepelvoeringen uitgesloten



Tijdens het bevestigen worden de tepelvoeringen maximaal afgesloten door de vlinderring



Door de transparante bovenzijde kan de melkstroom vanuit verschillende hoeken worden bekeken



Specificaties van melkstel	
Gewicht	2,1 kg
Doorsnede korte melkslang	12,5 mm
Inwendige doorsnede uitstroombopening	16 mm
Klauwinhoud	360 ml

De 360 ml klauw en TF-technologie (Top Flow) verwerken grote melkstromen snel en zonder vol te lopen



## Omring uw melkstellen met betrouwbare en innovatieve apparatuur van DeLaval

### Correcte plaatsing van melkstellen

Uitgebreid onderzoek van DeLaval heeft uitgewezen dat een correcte positie van de melkstellen van essentieel belang is voor efficiënt melken, waarbij het melkstel minder vaak afzakt of afvalt. De melkstellen van DeLaval zijn makkelijk in het gebruik en kunnen worden gecombineerd met een scala aan slangen voor een correcte en comfortabele plaatsing. Voor een verdere verbetering van de plaatsing van melkstellen en van de werkmethode raden wij u ten eerste aan de unieke servicearm van DeLaval te gebruiken.

### Natuurlijke melkstroomregeling

DeLaval heeft een uitgebreid assortiment aan apparatuur ontwikkeld om aan de unieke melkafgiftesnelheid van elke koe te kunnen voldoen. Zo kunt u bijvoorbeeld twee vacuüm niveaus gebruiken (Duovac) om de koe voor de melkafgifte te stimuleren. Om de kans op blindmelken te verkleinen, kan het melkstel op het juiste moment worden afgenomen met de automatische afneemapparatuur. Om efficiënt melken mogelijk te maken, worden deze innovatieve producten aangepast aan de behoeften van de individuele koe.

### Melk meten

Met DeLaval melkmeters kunt u de melkgift, de gezondheid van de veestapel en de voeropname dagelijks controleren en vastleggen. Ons unieke melkmeterprogramma kunt u tegelijk met uw DeLaval managementsysteem of afzonderlijk gebruiken. Onze melkmeters zijn goedgekeurd door ICAR (International Committee for Animal Recording). ICAR is een onafhankelijke organisatie zonder winst oogmerk, die gericht is op de ontwikkeling en verbetering van registratie-activiteiten op het gebied van prestaties en op de evaluatie van veestapels.

### Automatische afname van melkstellen

De automatische afname van het melkstel is een comfortabele en handige manier om het melken te beëindigen. De automatische afneemapparatuur van DeLaval werkt in combinatie met de melkstroomregelapparatuur om blindmelken te voorkomen. Hierdoor neemt de kans op mastitis af en wordt het werkproces soepeler, met minder verstoring.

### Effectieve regeling van de reiniging

Voor de productie van melk van hoge kwaliteit dient het hele melksysteem na het melken altijd te worden gereinigd. Een reinigingssysteem van DeLaval biedt effectieve reiniging doordat de vijf reinigingsparameters – het type reinigingsmiddel, de temperatuur, de contactduur, de turbulentie en de hoeveelheid water – nauwkeurig onder controle worden gehouden. Het ontwerp van de melkstelreiniger sluit perfect aan bij ons grote assortiment tepelvoeringen, zodat het mondstuk van de tepelvoering tijdens het reinigen niet wordt beschadigd.

### Ongeëvenaarde service

Op een melkveehouderij is het melksysteem de apparatuur die het meest intensief wordt gebruikt. Een effectief onderhoud van uw systeem is van vitaal belang om de maximale winst uit uw veestapel te kunnen halen. DeLaval biedt u originele onderdelen, uitermate gekwalificeerde onderhoudsmonteurs en het voornemen uw melkproductie te optimaliseren. Voor optimale melkresultaten dienen de originele tepelvoeringen van DeLaval na 2500 melkbeurten of na zes maanden te worden vervangen. Wij bieden een volledig programma, van storingsdienst tot preventief onderhoud.

