



Fiabilité et efficacité démonstrées

Salle de traite parallèle P2100 DeLaval



Votre solution – Au quotidien



Conçues pour durer

Conçues pour assurer une traite, une circulation des animaux et une indexation efficaces, les salles de traite parallèles DeLaval sont des systèmes de traite très performants. Elles optimisent la capacité du système avec des routines de traite et des changements de lots très rapides : les salles de traite parallèles DeLaval s'imposent comme le premier choix pour gérer un éventuel agrandissement de troupeau.

Des distances de déplacement courtes aussi bien pour les vaches que le personnel en charge de la traite sont un des nombreux avantages offerts par toutes les salles de traite parallèles DeLaval. De conception compacte, elles permettent ainsi de maîtriser les coûts de construction des bâtiments.

Les salles de traite parallèles DeLaval sont équipées de systèmes d'indexation pneumatiques.

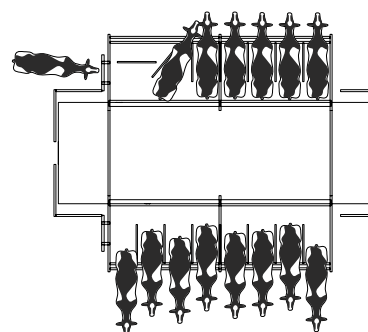
Ce système souple et efficace permet de rapprocher la vache au plus près du trayeur. Lorsque la traite d'un lot est terminée, les vaches sont libérées via des sorties frontales à commande pneumatique.



Confort et production sont au rendez-vous

Les vaches peuvent bouger librement leur tête vers le haut et le bas. Vous constaterez souvent que les vaches ruminent lorsqu'elles sont traites dans la salle de traite parallèle P2100 DeLaval. Dans cette position naturelle, elles sont très détendues et pas stressées.

DeLaval P2100 – confort et sécurité élevés pour les vaches



Porte d'entrée coulissante et couloir d'entrée large

Espace suffisant pour permettre à la vache de tourner au niveau du portillon

P2100 – Un réel confort pour la vache



Flux des animaux optimisé

La vache se sent bien dès le départ, avec un couloir qui offre l'espace dont elle a besoin lorsqu'elle entre dans la salle de traite. Comment cela est-il possible ?

Bien qu'elle soit compacte, cette salle de traite P2100 DeLaval est bien conçue car la sortie frontale crée un grand espace entre la lice arrière et les portillons.

Un pare-bouses unique et d'une efficacité remarquable

La gouttière droite et large, accompagnant toujours le protège-queue, fonctionne bien : la vache est positionnée près du trayeur mais le pare-bouses assure une traite propre et en toute sécurité.

La position et la conception du pare-bouses jouent aussi le rôle de barre anti-coup de pattes. La manière dont le pare-bouses et la bordure de quai sont positionnés empêche la vache de donner des coups de pattes au trayeur ou de tomber dans la fosse.



Accès aisé à la mamelle pour le confort du trayeur



La porte d'entrée coulissante positionne doucement la dernière vache pour la traite



Pare-bouses adapté à la vache

Position naturelle pendant la traite



Libération rapide de l'ensemble du lot



Une cadence élevée

Maintien de la position naturelle des vaches pour la sortie qui n'ont pas besoin de lever la tête par-dessus une barrière lorsqu'elles quittent la salle de traite. Cette sortie, ainsi facilitée et naturelle pour les animaux, est un facteur important de sortie rapide et de capacité élevée du système de traite.

Une salle de traite à commande pneumatique

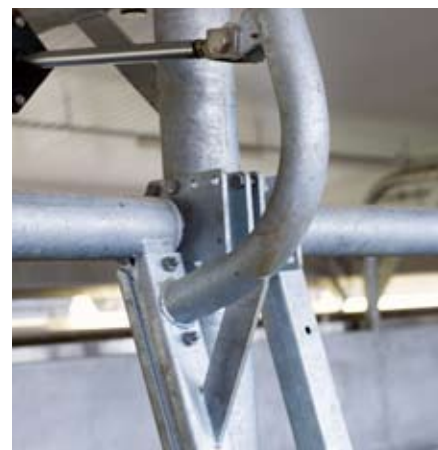
Ce système éprouvé, fiable et ne générant aucun stress pour les animaux, déplace et positionne les vaches correctement, sans exercer de pression excessive sur les parties sensibles des animaux.

Le système d'indexation pousse doucement les vaches en position traite, pour permettre aux trayeurs d'accéder facilement à la mamelle. Les vaches sont toujours positionnées près du trayeur, pour un meilleur confort.

Les différents niveaux de pression d'air requis peuvent être définis indépendamment.



Vérin pneumatique double effet pour la sortie frontale et l'indexation



Position réglable de la lice avant



Portillons munis d'un amortisseur de bruit et d'un ressort



Une rampe de lavage assure le nettoyage du quai

Comfort Start pour une pose rapide des faisceaux trayeurs

Couppelles de lavage rétractables, situées à la bonne hauteur du trayeur

DeLaval P2100 – un réel confort pour le trayeur



Toujours un train d'avance

Le dispositif Comfort start DeLaval permet de poser rapidement les faisceaux trayeurs et de gagner du temps. Le trayeur doit seulement soulever le faisceau trayeur et le poser : pas besoin d'appuyer sur un bouton.

Le Comfort start DeLaval associe intelligemment un départ rapide de la traite, une pose simple et précise du faisceau trayeur et une dépose en douceur à la fin de la traite. Ce dispositif fonctionne avec toutes les déposes commandées par le vide.

Confort et ergonomie pour le trayeur

Le confort du trayeur est assuré par des équipements qui lui permettent de travailler dans un environnement sécurisé. Grâce au pare-bouses utilisé aussi comme protection contre les coups de pattes et au design adapté de la bordure de quai, les vaches ne peuvent pas tomber dans la fosse.

Les pare-bouses astucieusement positionnés permettent de garder un environnement de traite propre. Quant aux trayeurs, toutes les options ont été conçues pour eux pour les aider dans leur travail.



Les tuyaux à lait et à pulsation peuvent être acheminés depuis le dessous de la bordure de quai, les couppelles de lavage sont à la bonne hauteur, avec les coffrets d'éclairage permettant d'avoir une vue bien dégagée sur les postes.



Un éclairage au-dessus des mamelles, là où l'action se passe



Des systèmes d'automatisation conçus pour vous

Dépose automatique du faisceau

La dépose du faisceau trayeur est simple à utiliser avec le pilote de traite MPC150 DeLaval. Il est équipé d'un bouton poussoir et d'une LED de différentes couleurs correspondant aux différentes phases.

Dépose du faisceau trayeur intégrée

Le poste de traite MP400 DeLaval se compose d'un coffret vertical en aluminium stylé, fin, fermé, prémonté qui protège les composants qui s'y trouvent à l'intérieur, pour une meilleure hygiène en salle de traite.

Postes de traite ALPRO – la gestion au bout des doigts

Le pilote de traite MPC510 possède les fonctions essentielles dont vous avez besoin pendant la traite avec en plus, la fonction permettant de 'Séparer l'animal'.

Le pilote de traite MPC610 fournit des informations supplémentaires sur les vaches individuellement. Avec le pilote de traite MPC610, vous pouvez accéder à distance à un pilote de traite MPC510 et transférer/recevoir les données du système de gestion de troupeau ALPRO par l'intermédiaire du pilote de traite MPC610.



MM25 DeLaval – la production de lait réelle est toujours affichée.

MM25 DeLaval – précision élevée selon le principe du proche infrarouge



Compteur à lait approuvé par ICAR

Vous avez le choix entre le compteur à lait MM15 DeLaval et le compteur à lait MM25 DeLaval. Le MM15 DeLaval pèse le poids exact du lait dans un vrai bol de mesure. La procédure de calibrage est simple à effectuer et il est bien accepté par les organismes officiels et d'enregistrement de la production laitière.

MM25 DeLaval avec la mesure du proche infrarouge

Le compteur à lait MM25 DeLaval affiche la production laitière sur son écran numérique et ne possède aucune pièce en mouvement. Installé dans un coffret en dessous du quai de traite, il reste visible sous une fenêtre transparente. De forme très compacte, il convient aussi bien aux installations autonomes qu'aux applications systèmes.

Multireader DeLaval – système d'identification

Le système d'identification multireader DeLaval identifie les vaches de manière très précise.

L'emploi du système d'identification multi reader DeLaval vous donne plus de liberté pour définir la largeur des accès d'entrée.

Vous pouvez aussi utiliser le rideau d'identification bleu DeLaval.



Le MM15 DeLaval mesure le poids réel du lait



Le capteur de débit de lait HFC DeLaval ne comporte aucune pièce en mouvement à l'intérieur



P2100 – CARACTÉRISTIQUES TECHNIQUES STANDARD

Dimensions disponibles : 1 x 3 à 1 x 16, D-3 à D-40
Distance de vache à vache : 711 mm (28")
Panneaux de 3 ou 4 vaches (2 panneaux pour une SdT 1 x 5 et D-5)
Structure assemblée et galvanisée à chaud
Conçue pour fonctionner jusqu'à 12 heures par jour par session de traite
Surfaces lisses pour un aspect professionnel
Portes d'entrée coulissantes
Couloirs larges pour accéder aux postes de traite
Portillons galvanisés munis de ressorts de retour internes
Rayon large au niveau des portillons pour permettre aux vaches d'entrer avec un angle de 90°
Sorties frontales renforcées avec une ouverture large
Salle de traite à commande pneumatique
Les pressions nécessaires pour la sortie frontale, l'indexation et la porte d'entrée peuvent être réglées indépendamment les unes des autres
All Exit : les vaches d'un même côté sont toutes libérées en même temps
All Indexing : les vaches d'un même côté sont poussées en même temps en direction de la fosse de traite
Pare-bouses équipé d'une gouttière large, d'un protège-queue et d'une protection contre les coups de pattes
Plaques métalliques en inox d'une épaisseur de 3 mm pour plus de robustesse
Bordure de quai d'une épaisseur de 3 mm (standard : galvanisée)

P2100 – OPTIONS GÉNÉRALES

Plancher mobile DeLaval
Rail de transport
Installation de plain-pied / installation d'un passage recouvert
Installation en sous-sol

P2100 – FONCTIONS DISPONIBLES EN OPTION

Sortie par lot : les vaches sont libérées par lots de 3 à 4 vaches par côté
Système d'indexation par lot : les vaches sont poussées doucement vers la fosse de traite par groupes de 3 à 4 vaches par côté
Bordure de quai en inox (standard : avec des panneaux de 3 mm d'épaisseur)
Jupe inox entre la bordure de quai et les gicleurs de rinçage du pont
Coffret supérieur (renfermant les systèmes d'automatisation) en inox
• dépose automatique du faisceau trayeur commandée par le vide (standard) ou à commande pneumatique
• contrepoids dans le coffret supérieur
• avec le numéro de stalle pour chaque poste de traite
Supports de tuyau coulissants
Eclairage par LED sur chaque place
Coffret d'éclairage horizontal en inox (au-dessus du coffret supérieur)
Coffret en dessous du quai de traite (renfermant les systèmes d'automatisation) en inox
Raccordements pour le passage des tuyaux pour les installations en sous-sol
Barrière au bout de la fosse et escaliers ou échelles

OPTIONS POUR LES AUTOMATISMES

MPC150 avec ou sans coffret
MPC150 installé au niveau du pare-bouses ou sous la bordure de quai
MP400 avec son propre coffret vertical
MPC510 / 610 avec ou sans coffret
Le nombre de MPC510 / 610 varie en fonction des besoins des éleveurs
Combinaisons possibles de capteurs de débit de lait et de compteurs à lait :
• MPC150 : HFC, FI2, FI5
• MP400 : FI2, FI5, MM25
• MPC510 / 610 : FI2, FI5, MM15, MM25
ComfortStart, mais aussi le bouton de départ de la traite à distance
Tuyaux à lait et à pulsation acheminés depuis le dessous de la bordure de quai pour permettre de nombreuses combinaisons avec les systèmes d'automatisation
Boîtier d'installation sous la bordure de quai pour le pulsateur et la stimulation
Couppelles de lavage rétractables