

DXCE, DXCEH et DXCEM sont des tanks à lait associés aux notions de fiabilité, de dynamique, d'hygiène, de propreté et de durabilité.



Vos exigences sont élevées. Vous serez satisfaits: la version de base est équipée en standard d'un système de contrôle multiple.



Un partenaire avec une vision pour les travaux sur mesure.

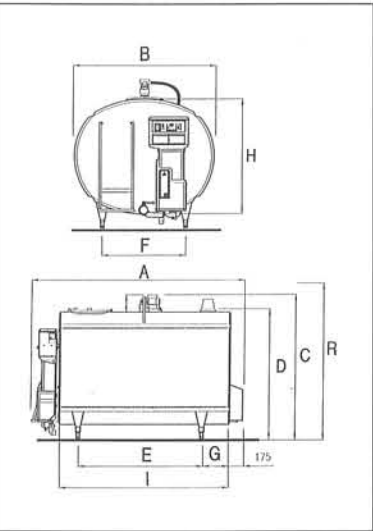
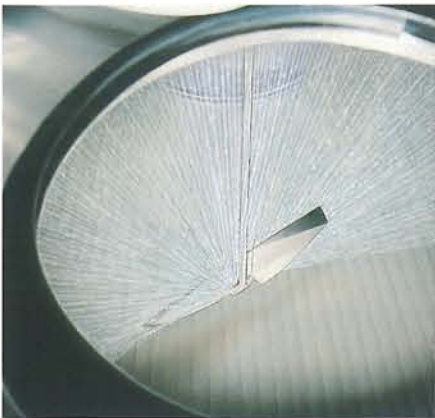
Tout est mûrement réfléchi

Un système de réfrigération à circulation forcée, des temps de réfrigération

plus courts, des frais de consommation en électricité réduits. La palette d'agitateur incurvée agit sur le lait en douceur, mais mélange de manière intensive pour une stimulation optimale de la transmission de chaleur et de la réfrigération. La technique d'isolation est réputée pour le concept du réservoir intérieur et extérieur ainsi que pour le matériau d'isolation, dont le coefficient de transfert de chaleur est de seulement 0,0225.

Un nettoyage puissant et efficace

Les gicleurs tournent avec l'axe de l'agitateur et diffusent des jets puissants. Le résultat: une cuve propre et net.



DXCEH

Type	A	B	C*	D**	E	F	G	H	I	J	K	L	M	N	P	R***
1100	1935	1200	1640	1431	1000	690	200	1207	1385	1194	1	4	3"	2" / DN50	1	1661
1400	2230	1200	1640	1369	1300	690	200	1219	1680	1451	1	4	3"	2" / DN50	1	1661
1650	2550	1200	1654	1386	1620	690	200	1219	2000	1750	1	4	3"	2" / DN50	1	1669
2000	2985	1200	1641	1371	2050	690	200	1219	2435	2148	1	4	3"	2" / DN50	1	1672
2500	2750	1400	1777	1506	1520	830	352	1335	2200	2574	2	4	3"	2" / DN50	1	1798
3000	3234	1400	1777	1506	2000	830	352	1335	2684	3206	2	4	3"	2" / DN50	1	1812
3500	3635	1400	1777	1506	2400	830	352	1335	3085	3710	2	4	3"	2" / DN50	1	1816
4000	4034	1400	1777	1506	2800	830	352	1335	3484	4217	2	4	3"	2" / DN50	1	1821

C*: Hauteur minimale agitateur inclus (tous les supports complètement vissés). D**: Hauteur minimale sans agitateur (réservoir mis de niveau). J: Valeurs de contenance calculées, pouvant dévier de la contenance réelle. K: Nombre d'évaporateurs. L: Nombre de supports. M: Section de l'évacuation. N: Dimension de l'évacuation. P: Nombre d'agitateurs. R***: Hauteur de la cuve avec pente de 3%.

Le tank à lait étroit et stylé

La température du lait, le temps d'agitation, le code d'alerte, la température de nettoyage, l'état du nettoyage, le moteur d'agitateur en fonctionnement, le dosage en acides et en alcalins, le démarrage temporisé du groupe de réfrigération – tous les éléments du tableau de commande reflètent l'état actuel du progrès technique.



Des éléments de commande regroupés de manière fonctionnelle et facilement lisibles.

Le tableau de commande du système de nettoyage DeLaval T100 et T200 comporte trois menus :

Le menu de réfrigération

On y retrouve les fonctions: début de réfrigération, début de réfrigération accélérée, agitation pour la prise d'échantillon lors du ramassage du lait par la laiterie et arrêt de réfrigération. Cette fonction permet de sélectionner deux «points de réglage»: un pour le début immédiat de réfrigération et un autre pour le début de réfrigération temporisé. La fonction «démarrage rapide» permet de refroidir le lait à 1°C de moins, par exemple de 4°C à 3°C. Ceci est très avantageux lorsque le ramasseur du lait extrait du lait pendant la traite. Le temps d'agitation et l'intervalle de cycles d'agitation peuvent être adaptés aux désirs de l'utilisateur.

Le menu de nettoyage

Le menu de nettoyage permet de sélectionner les fonctions début de nettoyage, sélection automatique ou manuelle du détergent, sélection du détergent lors d'une sélection manuelle (détergent alcalin ou acide) et commande manuelle des pompes de dosage. Le programme de nettoyage standard comprend 3 programmes différents du cycle de nettoyage. Pour le T200, basé sur le principe de refoulement, le cycle comporte un pré-rinçage à l'eau tiède, un nettoyage principal à l'eau chaude et au détergent et un rinçage final à l'eau froide. L'alimentation en eau est mesurée de manière automatique. Le T100 nettoie sur le principe de dilution. Le temps d'alimentation en eau est calculé. Le menu de nettoyage est assorti d'un nombre de voyants à diodes lumineuses indiquant la phase de nettoyage.

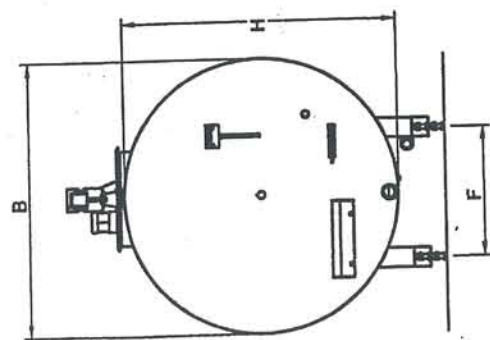
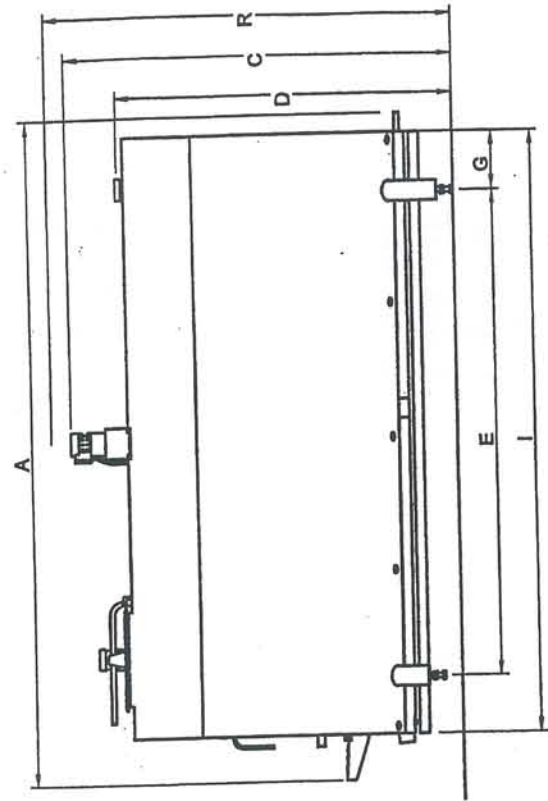
Le menu de programmation, le poste de travail du spécialiste en réfrigération. Ce menu sert à faire apparaître, à sélectionner et si nécessaire à modifier les différents paramètres du système. Pour les paramètres essentiels au fonctionnement du système de nettoyage, un code d'accès doit être entré. Divers paramètres standards ont été prédéfinis et testés à l'usine par type de cuve.

Efficacité et performances

Le système de nettoyage DeLaval T200 utilise un mini-réservoir tampon du principe à refoulement. Le mini-système tampon nettoie en aspergeant à plusieurs reprises une petite quantité d'eau (de 3 à 5 litres) dans la cuve. Des sondes mesurent avec précision le temps d'alimentation et le niveau d'eau. Il en résulte un nettoyage aux performances optimales et à un degré d'efficacité supérieur.



Kühltank Typ DXCR - Neu ab März 2003
Tank à lait type DXCR - à partir de mars 2003



DXCR	A	B	C	D	E	F	G	H	I	J	K	L	M	N	O	P	R
Serien 1250	1100	1604	1250	1677	660	580	300	1250	1260	1153	1	4	3"	2"	-	1	1725
	1400	1923	1250	1677	980	580	300	1250	1580	1470	1	4	3"	2"	-	1	1728
	1650	2171	1250	1719	1230	580	300	1250	1830	1733	1	4	3"	2"	-	1	1744
	2000	2531	1250	1714	1590	580	300	1250	2190	2105	1	4	3"	2"	-	1	1739
	2500	3064	1250	1720	2120	580	300	1250	2120	2625	1	4	3"	2"	-	1	1741
Serien 1450	3000	2716	1450	1905	1770	680	300	1450	2370	3155	1	4	3"	2"	-	1	1936
	3500	3091	1450	1902	2150	680	300	1450	2750	3675	2	4	3"	2"	-	1	1942
	4000	3471	1450	1907	2530	680	300	1450	3130	4200	2	4	3"	2"	-	1	1947
Serien 1650	4001	2731	1650	2094	1790	780	300	1650	2390	4200	2	4	3"	2"	-	1	2137
	5000	3306	1650	2094	2060	780	450	1650	2960	5254	2	4	3"	2"	-	1	2145
	6000	3901	1650	2093	2650	780	450	1650	3550	6308	2	4	3"	2"	-	1	2177

Änderungen vorbehalten

J - Max. Nutzinhalt
K - Anz. Verdampfer
L - Anz. Füße
M - Grösse Auslaufadapter
N - Gewindeanschluss Auslaufhahn
O - Gewicht
P - Anz. Rührwerke

Contenu max.
Nombre d'évaporateurs
Nombre de pieds
Grandeur adaptateur de sortie
Raccord valve de sortie
Poids
Nombre de mélangeurs

DeLaval

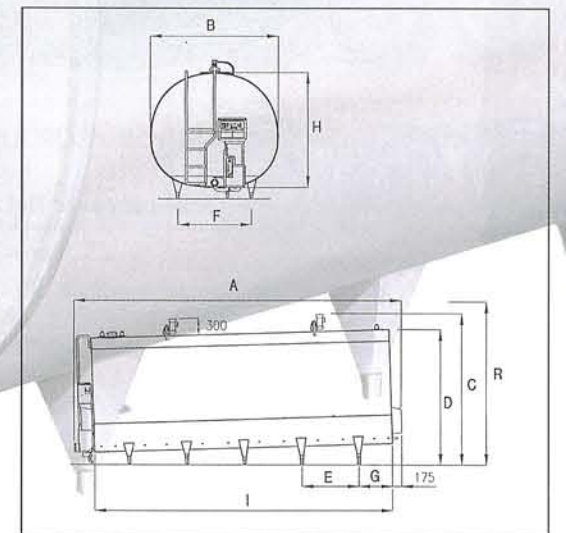
sion plus agréable. DXCE, DXCEH et DXCEM sont synonymes de la
(technologie de nettoyage T100 et T200) et du contrôle de la qualité



Nettoyer plus efficacement, plus économiquement et plus rapidement grâce au système de nettoyage sur mesure DeLaval T200 avec «évacuation directe».
(brevet en cours)

Les avantages principaux sont:

- Une consommation d'eau réduite de 46%.
- Un élément chauffant supplémentaire vous garantit une température d'eau constante jusqu'à la fin du nettoyage.
- Une consommation d'eau constante par nettoyage par le remplissage à niveau.
- Une meilleure évacuation des restes de lait et de détergent par l'application du principe de refoulement.
- Une meilleure désinfection par une concentration plus élevée de chlore actif dans le détergent du nettoyage principal.
- Un nombre de résidus de chlore nettement moindre dans le premier remplissage de lait.
- Une durée de nettoyage inférieure de 60%.



DXCEM

Type	A	B	C*	D**	E	F	G	H	I	J	K	L	M	N	P	R***
14000	5215	2270	2635	2353	3x1148	1300	542	2027	4665	14492	4	8	3"	2" / DN50	2	2641
16000	5855	2270	2643	2391	4x1020	1300	610	2027	5305	16426	4	10	3"	2" / DN50	2	2669
18000	6495	2270	2643	2391	4x1148	1300	676	2027	5945	18680	4	10	3"	2" / DN50	2	2657
20000	5550	2522	3121	2950	4x 980	1400	540	2400	5000	20000+	4	10	3"	2" / DN50	2	3123
24000	6550	2522	3121	2950	4x1230	1400	540	2400	6000	24000+	4	10	3"	2" / DN50	2	3133
32000	8550	2522	3185	3035	5x1384	1400	540	2400	8000	32000+	4	12	3"	2" / DN50	2	3187

Un sentiment de confiance permanent

C*: Hauteur minimale agitateur inclus (tous les supports complètement vissés). D*: Hauteur minimale sans agitateur (réservoir mis de niveau). J: Contenance maximale en litres. K: Nombre d'évaporateurs. L: Nombre de supports. M: Section de l'évacuation. N: Dimension de l'évacuation. P: Nombre d'agitateurs. R***: Hauteur de la cuve avec pente de 3%.

DeLaval N.V.

Industriepark No. 8-10
BE-9031 DRONGEN
Belgique
Téléphone: 09.280.9100
Télécopie: 09.280.9130

DeLaval SA

Case postale
CH-6210 Sursee
Suisse
Téléphone: 041.926.66.11
Téléfax: 041.921.38.76
www.delaval.ch

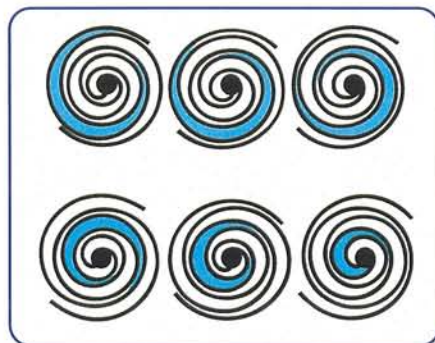

Des compresseurs Scroll pour le meilleur rendement

Les composants des équipements de réfrigération sont constamment améliorés et les techniques progressent sans cesse. Des éléments informatiques y sont intégrés et les développements au niveau de la protection de l'environnement croissent également. Les techniques de réfrigération constituent en fait une science dynamique. Les groupes de réfrigération les plus récents compri-

ment le gaz réfrigérant selon la technologie Scroll avec un compresseur ZS. La technologie idéale pour les cuves à lait plus volumineuses et qui se distingue par ses propriétés dynamiques. Puissant, silencieux, d'une longévité supérieure et assorti d'un rendement particulièrement élevé. Un groupe de réfrigération qui suscite le respect et fonctionne avec les nouveaux types de réfrigérants. Une gamme complète de 0,75 à 9,75 kW est disponible.

Une énergie de refroidissement condensée

La technologie Scroll offre un rendement de refroidissement supérieur, un niveau sonore inférieur et une longévité hors-pair.


Une technique et un service de qualité supérieure

DeLaval consacre des efforts considérables à une qualité parfaite et une grande durabilité de ses tanks à lait. Un produit fiable réduit d'ailleurs le risque de pannes au minimum. Si toutefois une panne devait se produire, il faut agir rapidement. Il est rassurant de savoir que DeLaval a prévu pour cette éventualité un service de réfrigération sur lequel vous pouvez compter. Le contrat d'entretien «service de réfrigération» vous offre encore davantage de sécurité. Ainsi vous pouvez au cours de la durée du contrat utiliser gratuitement tous les services que vous propose le «service de réfrigération».

