

# Kamera punktowej oceny kondycji DeLaval BCS. Codzienna, automatyczna ocena stada.

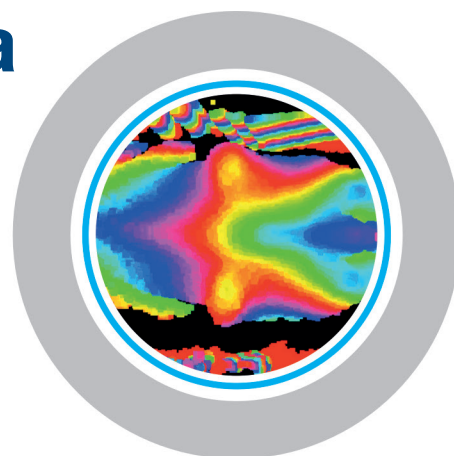


## System DeLaval BCS:

- Zapewnia codzienne, dokładne i spójne wyniki
- Zapewnia przegląd wyników indywidualnych, grupowych oraz całego stada
- Pozwala na poprawę wydajności mlecznej i zdrowotności stada
- Wspomaga optymalizację żywienia
- Chroni krowy przed stresem oceny tradycyjnej

# Dlaczego punktowa ocena kondycji jest ważna?

Punktowa ocena kondycji jest często używana, jako środek pozwalający na sprawdzenie czy krowy są właściwie żywione w gospodarstwie. Ocena powinna być dokonywana dokładnie w określonych dniach cyklu laktacji. Dokładna punktowa ocena kondycji umożliwia lepsze planowanie dawki, co przyczynia się do zapewnienia krowom optymalnej rezerwy tkanki tłuszczowej. Posiadanie bieżącej wiedzy na temat kondycji stada sprzyja produkcji mleka, efektywności rozrodu i długowieczności krów.



Widok 3D kamery BCS



## Jak punktowa ocena kondycji była dokonywana w przeszłości?

Tradycyjna punktowa ocena kondycji odbywa się poprzez patrzenie na krowę oraz jej dotykanie. Może to prowadzić do nieścisłości, szczególnie w zatłoczonej oborze. Ocena kondycji jest bardziej dokładna niż ważenie. Masa krowy waha się znacznie i zależy od poboru paszy i wody oraz od tego czy krowa była już dojona lub czy zdążyła się wypróżnić.

## Jaki jest nowy sposób oceny kondycji krów?

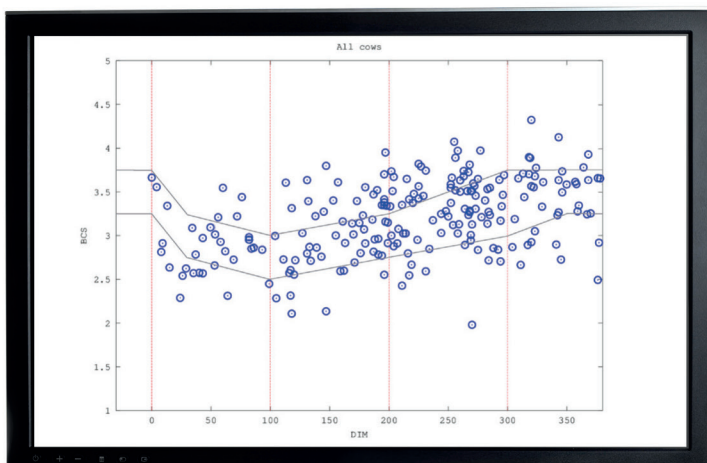
Dzięki kamerze oceny kondycji DeLaval BCS nieścisłości oraz zgadywanie wynikające z subiektywnej oceny wzrokowej jak i dotyku nie są już więcej problemem. Kamera automatycznie mierzy kondycję każdej krowy w Twoim stadzie, codziennie, podczas naturalnego przemieszczania się zwierząt po oborze.

## System BCS - rewolucja w ocenie kondycji krów

Kamera BCS montowana jest na bramce inteligentnej lub w robocie udojowym VMS. Wykonuje ona zdjęcia 3D tylnej części krowy w momencie gdy przechodzi ona pod kamerą. Obraz następnie jest analizowany przez unikalne oprogramowanie DeLaval BCS w celu określenia ilości tłuszczu znajdującego się na lędźwiach, wokół nasady ogona, w niecce między guzami kulszowymi a biodrowymi. Na podstawie tych informacji system BCS może dokładnie skalkulować wynik punktowej oceny kondycji krowy.

## Zarządzane przez DeLaval Plus

Wynik kondycji krowy przesyłany jest do oprogramowania DeLaval Plus gdzie jest zapisany i analizowany. Informacje dla indywidualnych krów, grupy oraz całego stada są prezentowane w formie czytelnego wykresu. Oprogramowanie DeLaval Plus wysyła również informację o krowach, których ocena nie mieści się w zakresie wzorcowym przewidzianym dla danej fazy laktacji.



W każdym momencie możesz zobaczyć w DelPro ocenę kondycji Twojego stada.



#### Kluczowe cechy BCS:

- Codzienna punktowa ocena kondycji wszystkich krów mlecznych
- Wspólna metodologia oceny kondycji krów
- Eliminacja stresu powodowanego przy ocenie tradycyjnej
- Automatyczne raporty o odchyleniach od wzorca
- Udostępnianie wyników doradcom żywieniowym i weterynarzom

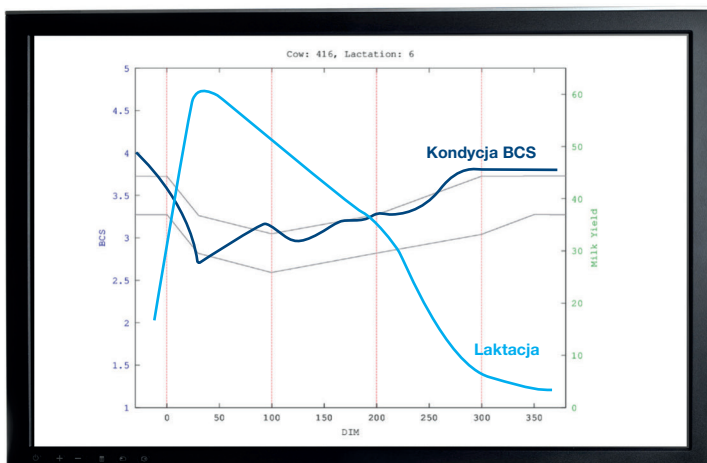


BCS to wspaniała codzienna pomoc. Mogę w szybki sposób zorientować się czy kondycja krowy jest optymalna i dostosować jej żywienie - jest to coś czego nie byłem w stanie wykonywać tak efektywnie w przeszłości.

BCS przyczynia się do zdrowszych, bardziej wydajnych krów oraz pozwala zaoszczędzić paszę.



**Michael Arvidsson**  
Lövänget Lantbruk, Szwecja.



Indywidualne wykresy kondycji krów pomagają zareagować odpowiednio.

## Najważniejsze korzyści dzięki kamerze DeLaval BCS

### Dokładne żywienie

Dzięki codziennej aktualizacji kondycji Twoich krów możesz zaplanować i zoptymalizować żywienie aby zapewnić swoim krowom idealną kondycję przewidzianą dla fazy laktacji, w której aktualnie się znajdują.

### Zdrowsze krowy

Spójne i dokładne wyniki pomagają we wczesnym ostrzeżeniu przez system czy krowa odbiega od wzorca. Wszelkie odchylenia od krzywej wzorcowej mogą być szybko dostrzeżone, co pozwala na zredukowanie potencjalnych kosztów żywieniowych lub weterynaryjnych.

### Poprawa rozrodu i wycieleń

Regularna ocena pozwala na zapewnienie krowom idealnej kondycji w trakcie inseminacji i przy wycieleniu. Właściwa kondycja przez okres ciąży eliminuje problemy z i po wycieleniu jednocześnie gwarantując, iż cielęta mają zapewniony idealny początek życia.

### Zwiększona wydajność mleczna

Utrzymanie krów w idealnej kondycji podczas całej laktacji przyczynia się do maksymalizacji wydajności mlecznej. Dzięki codziennej aktualizacji wyników widzisz czy podążają one za krzywą wzorca.

### Więcej czasu na inne zadania

Automatyczna punktowa ocena kondycji eliminuje potrzebę oceny tradycyjnej. Oznacza to, iż masz więcej czasu na wykonywanie innych ważnych zadań w swoim gospodarstwie.

